

# Sha Maison

積水ハウス品質のお部屋を シャーメゾン ショップ Shop

名古屋市営地下鉄東山線

覚王山駅 徒歩5分

モバイルで見る



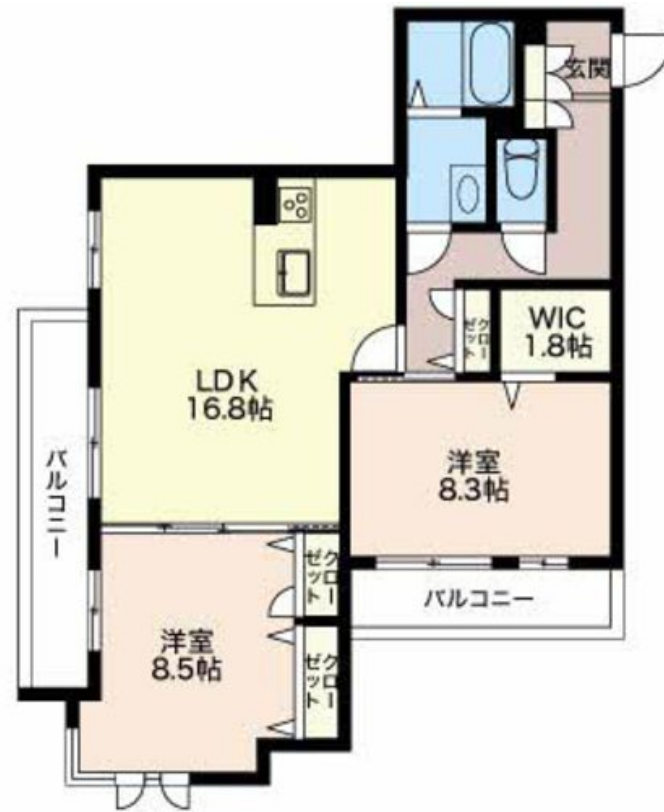
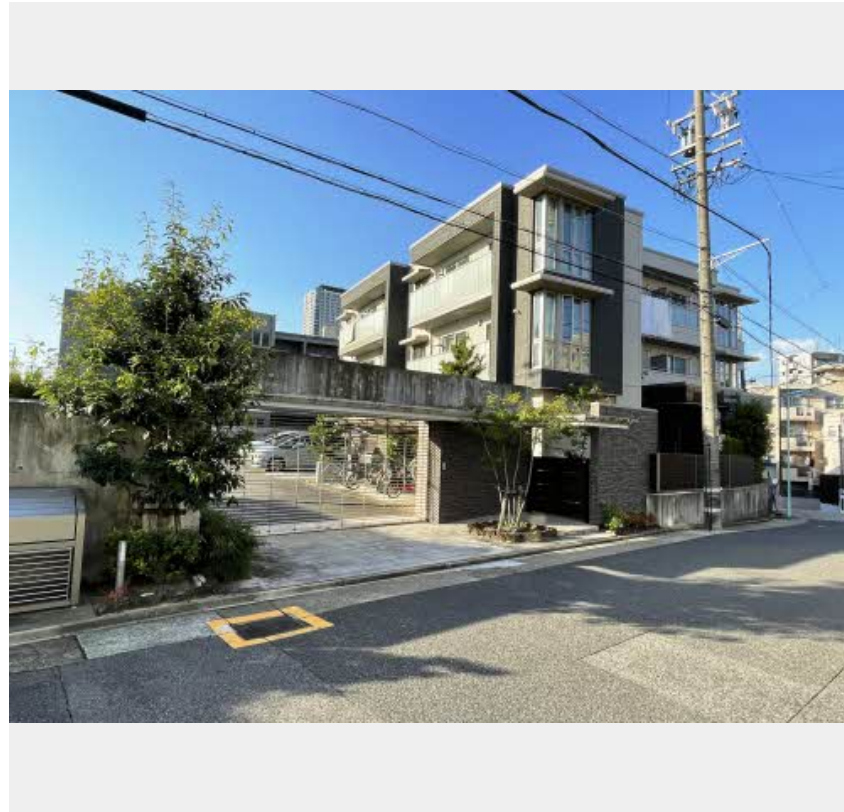
2LDK  
マンション

家賃 **160,000 円**

共益費等 6,000 円

敷金 0 円

礼金 320,000 円

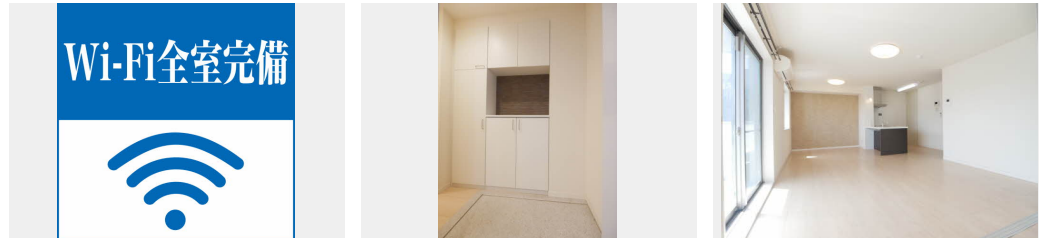


この物件の  
オススメ  
ポイント

御内覧お待ちしております。

### この物件についている こだわり設備

- 高遮音床システム
- インターネット無料(WiFi付)
- TVモニター付きインターホン
- オートロック
- 防犯カメラ
- 防犯ガラス
- 警備システム
- 対面キッチン
- コンロ
- IHクッキングヒーター
- 給湯設備
- 追い焚き給湯



積水ハウスの賃貸住宅 シャーメゾン  
Sha Maison

駐車場あり/オートロック/駐輪場/高遮音床システム「SHAIDD55」/防犯カメラ/ホームセキュリティ(セコム)/CATV/オートロック・自動ドア/インターネット無料(Wi-Fi対応)/LGBTQフレンドリー/コミュニケーションキッチン/給湯器(追焚機能付)/浴室乾燥機/洗髪洗面化粧台/トイレ(洗浄機能付便座)/エアコン/断熱複層ガラス/照明器具/カラーモニター付ドアホン/IHクッキングヒーター/対面キッチン/洗面化粧台(三面鏡)/アクセントタイル/バルコニー/下駄箱/ウォークインクローゼット/化粧扉/火災警報器(煙感知式)/防犯ガラス(合せガ

物件名	桂宮覚王山 0203号室	間取り	2LDK/洋室8.3 洋室8.5 LDK16.8 WIC1.8 (帖)
アクセス	名古屋市営地下鉄東山線 覚王山駅 徒歩5分	専有面積 / 向き	79.55㎡ / 南東
所在地	愛知県名古屋市千種区菊坂町2丁目	築年月 / 構造	2013年7月 / 重量鉄骨・2階-3階建
ランドマーク	-	入居 / 契約期間	2024年5月上旬 / 2年
		駐車場	有 (別途お問い合わせ下さい)

入居諸条件備考

保証人不要プラン要加入/シャーメゾンライフSUPPORT24要加入/更新料52,000円 鍵交換料16,500円  
ハウスクリーニング費115,500円 諸費用3,280円/火災保険へのご加入が条件となります。\*ご入居中は、借家人賠償責任保険・個人賠償責任保険が付帯された火災保険へのご加入が必要となります。積水ハウス不動産グループでは、万一の事故の際、グループが連携して迅速に対応できる「シャーメゾンライフGUARD」(\*)へのご加入を推奨しております。\*保険契約の取扱代理店は、積水ハウス不動産中部(株)および積水ハウス不動産パートナーズ(株)となります。/積水ハウス不動産パートナーズの保証人不要プラン『らくらくパートナー』に加入が必要です。[新規契約時]事務手数料:33,000円(税込)、[毎月]保証料:月額賃料等の2%/諸費用及び、契約に要する費用は別途打合せ/更新料:52,000円

※消費税は10%として計算しています。※掲載されている図面・写真等は、作成方法や撮影方法・時期などにより実際とは異なる場合があります。※家具や車などは、配置のイメージであり、賃貸物件に付属しておりません(家具家電付き等の表示があるものを除く)。

ポイントがたまる  
住んでいるだけでポイントが貯まり、  
住替え時に家賃が最大3ヶ月分無料に!

株式会社ニッショー  
TEL:052-763-3831  
FAX: 052-763-3864

池下支店  
愛知県名古屋市千種区春岡1丁目4番8号ESSE池下1階  
免許番号:国土交通大臣免許(14)第2018号  
所属団体:(公社)愛知県宅地建物取引業協会/東海不動産公正取引協議会

取引形態  
仲介