

# Sha Maison

積水ハウス品質のお部屋を シャーメゾン ショップ Shop

名古屋市営地下鉄名城線

ナゴヤドーム前矢田駅 徒歩11分

モバイルで見る



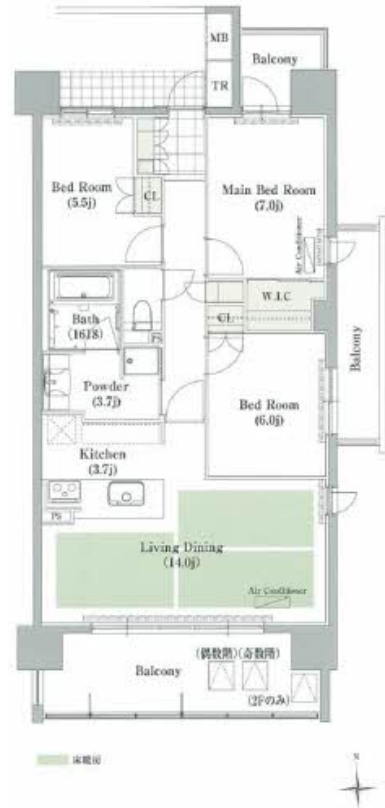
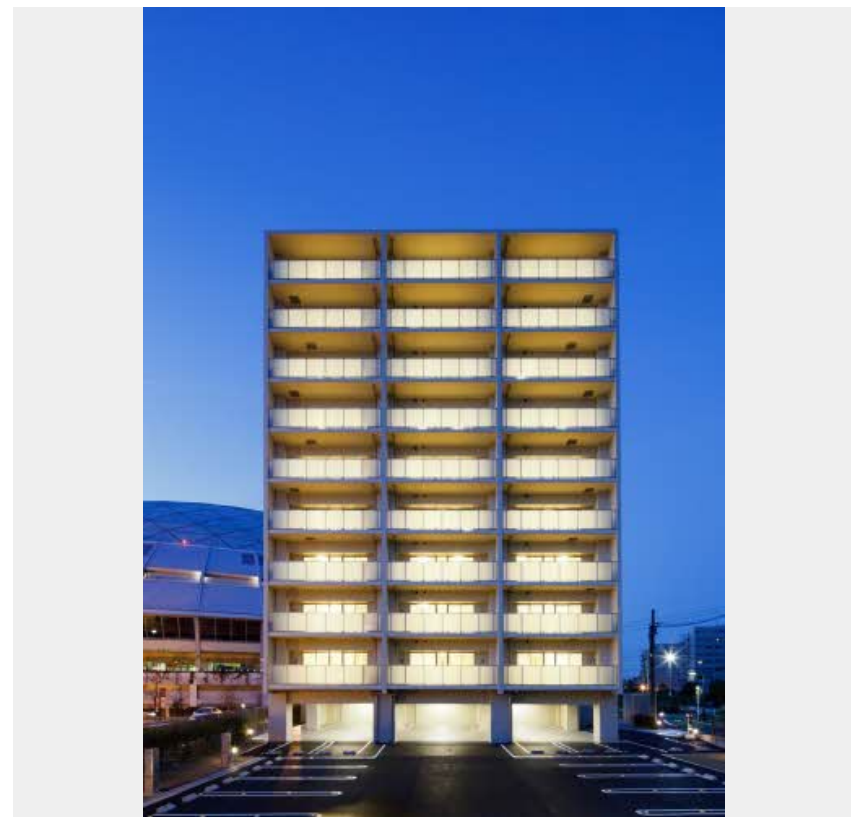
**3LDK**  
マンション

家賃 **183,000 円**

共益費等 10,000 円

敷金 1ヶ月

礼金 1ヶ月



この物件の  
オススメ  
ポイント

積水ハウスシャーメゾンPM中部の賃貸物件です！  
利便性の高いエレベーター付き／宅配ボックス付きなので不在  
時にも荷物を受け取れます／エントランスに「オートロック」  
を採用／防犯カメラが・・・

## この物件についている こだわり設備

- エレベーター
- 宅配BOX
- オートロック
- 防犯カメラ
- TVモニター付きインターホン
- WIC・納戸
- 食器洗浄機
- 床暖房
- 浴室乾燥機
- 追い焚き給湯
- エアコン
- 対面キッチン

駐車場あり／非接触キー式セキュリティエレベーター／オートロック／宅配BOX／光ケーブル対応  
／ゴミ集積場(敷地内)／駐輪場(屋根付き)／防犯カメラ／外周フェンス／造園・植栽／外灯／玄関  
鍵(非接触キー)／モニター付ドアホン／電話配管有／オープンキッチン／グリル付きコンロ／フルオ  
ートバス／乾燥機付食器洗浄機付／給湯器(追焚機能付)／シャワー／浴室乾燥機(暖房乾燥)／洗髪洗  
面化粧台／トイレ(全自動タイプ便座)／エアコン(1台設置)／複層ガラス／床暖房／ウォークイン  
クローゼット／バルコニー／下駄箱／ダウンライト／照明器具／バス・トイレ(セパレート)／都市ガ

物件名 エスティメゾン 萱場 1003号室

アクセス 名古屋市営地下鉄名城線 ナゴヤドーム前矢田駅 徒歩11分

所在地 愛知県名古屋市千種区萱場 2丁目

ランドマーク ●名古屋ドーム／距離80m

間取り 3LDK／LDK 14 洋室5.5 和室6 洋室7(帖)

専有面積 / 向き 81.6㎡ / 南

築年月 / 構造 2012年2月 / 鉄筋コンクリート・10階-10階建

入居 / 契約期間 2026年7月上旬 / 2年

駐車場 有(別途お問い合わせ下さい)

入居諸条件備考

保証人不要プラン要加入／シャーメゾンライフSUPPORT24(月額1,320円税込)にご加入いただきます。  
／ご入居にかかる諸費用として、鍵交換費用(初回契約時)35,200円(税込)／諸費用530円／エアコンク  
リーニング費用(退去時)16,500円(税込)が必要です。／火災保険へのご加入が条件となります。＊ご入居中  
は、借家人賠償責任保険・個人賠償責任保険が付帯された火災保険へのご加入が必要となります。積水ハウス不  
動産グループでは、万が一の事故の際、グループが連携して迅速に対応できる「シャーメゾンライフGUARD」  
(\*)へのご加入を推奨しております。＊保険契約の取扱代理店は、積水ハウスシャーメゾンPM中部(株)および  
積水ハウスシャーメゾンパートナーズ(株)となります。／積水ハウスシャーメゾンパートナーズの保証人不要  
プラン『らくらくパートナー』に加入が必要です。[新規契約時]事務手数料:33,000円(税込)、[毎  
月]保証料:月額賃料等の2%/諸費用及びその他契約費用は別途打合せ/更新料:50,000円

No.4100139

※消費税は10%として計算しています。※掲載されている図面・写真等は、作成方法や撮影方法・時期などにより実際とは異なる場合があります。＊家具や車などは、配置のイメージであり、賃貸物件に付属していません(家具家電付き等の表示があるものを除く)。

**ポイントがたまる**  
住んでいるだけでポイントが貯まり、  
住替え時に家賃が最大3ヶ月分無料に!

積和レント株式会社  
TEL:0120-721-037  
FAX: 052-541-2701

シャーメゾンショップ名駅店

愛知県名古屋市中村区名駅4丁目24番16号広小路ガーデンアベニュー  
免許番号: 国土交通大臣(1)第10668号  
所属団体: (公社)愛知県宅地建物取引業協会/東海不動産公正取引協議会

取引形態  
仲介