

# Sha Maison

積水ハウス品質のお部屋を シャーメゾン ショップ Shop

名古屋市営地下鉄名城線

ナゴヤドーム前矢田駅 徒歩11分

モバイルで見る



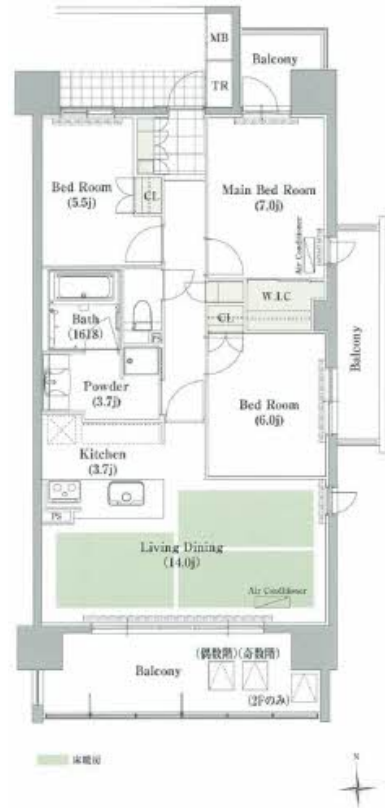
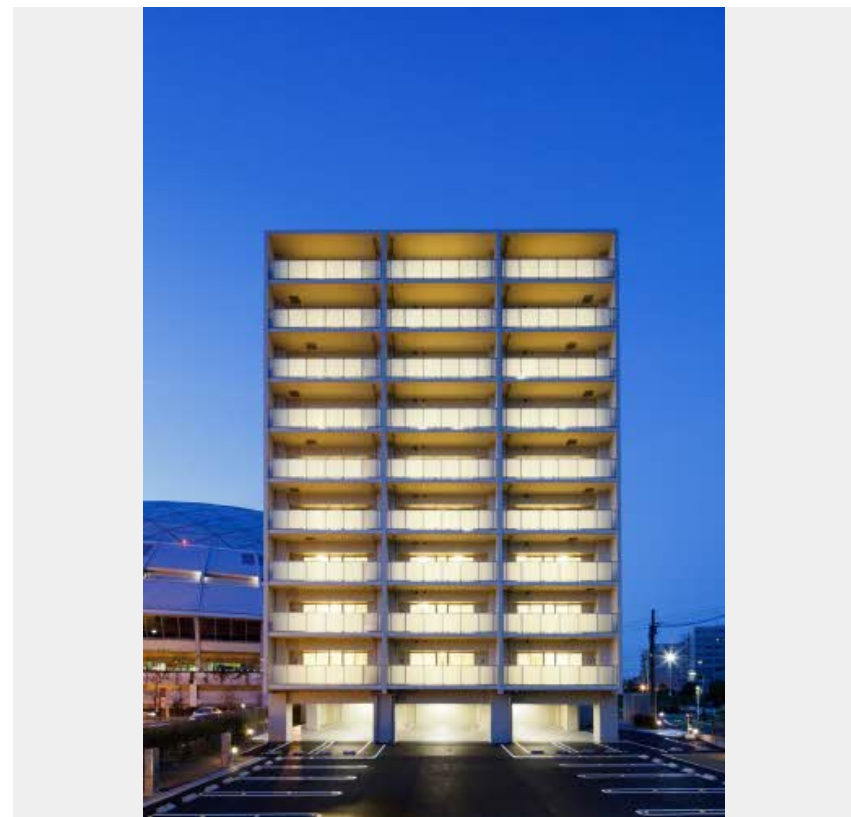
**3LDK**  
マンション

家賃 **179,000 円**

共益費等 10,000 円

敷金 1 ヶ月

礼金 1 ヶ月



この物件の  
オススメ  
ポイント

この物件についている **こだわり設備**

- 宅配BOX
- エレベーター
- 給湯設備
- TVモニター付きインターホン
- 対面キッチン
- 追い焚き給湯
- オートロック
- コンロ
- 浴室乾燥機
- 防犯カメラ
- 食器洗浄機
- 洗髪洗面台

駐車場あり／非接触キー式セキュリティエレベーター／オートロック／宅配BOX／光ケーブル対応／ゴミ集積場(敷地内)／駐輪場(屋根付き)／防犯カメラ／駐車場チェーンゲート／造園・植栽／外周フェンス／外灯／モニター付ドアホン／玄関鍵(非接触キー)／電話配管有／オープンキッチン／グリル付きコンロ／給湯器(追焚機能付)／フルオートバス／乾燥機付食器洗浄機付／シャワー／浴室乾燥機(暖房乾燥)／洗髪洗面化粧台／トイレ(全自動タイプ便座)／エアコン／複層ガラス／ウォークインクローゼット／床暖房／バルコニー／下駄箱／ダウンライト／照明器具

物件名	エステイメゾン 萱場 0903号室	間取り	3LDK / LDK 14 洋室5.5 洋室6 洋室7 (帖)
アクセス	名古屋市営地下鉄名城線 ナゴヤドーム前矢田駅 徒歩11分	専有面積 / 向き	81.6㎡ / 南
所在地	愛知県名古屋市千種区萱場 2丁目	築年月 / 構造	2012年2月 / 鉄筋コンクリート・9階-10階建
ランドマーク	●名古屋ドーム / 距離80m	入居 / 契約期間	即時 / 2年
		駐車場	有 (別途お問い合わせ下さい)

入居諸条件備考

保証人不要プラン要加入 / シャーメゾンライフSUPPORT 24要加入 / 更新料89,500円 鍵交換料22,000円 諸費用1,410円 / 火災保険へのご加入が条件となります。\*ご入居中は、借家人賠償責任保険・個人賠償責任保険が付帯された火災保険へのご加入が必要となります。積水ハウス不動産グループでは、万一の事故の際、グループが連携して迅速に対応できる「シャーメゾンライフGUARD」(\*)へのご加入を推奨しております。\*保険契約の取扱代理店は、積水ハウス不動産中部(株)および積水ハウス不動産パートナーズ(株)となります。/ 積水ハウス不動産パートナーズの保証人不要プラン『らくらくパートナー』に加入が必要です。[新規契約時]事務手数料: 33,000円(税込)、[毎月]保証料: 月額賃料等の2% / 諸費用及び、契約に要する費用は別途打合せ / 更新料: 89,500円

※消費税は10%として計算しています。※掲載されている図面・写真等は、作成方法や撮影方法・時期などにより実際とは異なる場合があります。※家具や車などは、配置のイメージであり、賃貸物件に付属しておりません(家具家電付き等の表示があるものを除く)。

**ポイントがたまる**  
住んでいるだけでポイントが貯まり、  
住替え時に家賃が最大3ヶ月分無料に!

積和レント株式会社  
TEL:052-541-2035  
FAX: 052-541-2701

シャーメゾンショップ名駅店  
愛知県名古屋市中村区名駅4丁目24番16号広小路ガーデンアベニュー  
免許番号: 愛知県知事免許(4)第20633号  
所属団体: (公社)愛知県宅地建物取引業協会 / 東海不動産公正取引協議会

取引形態  
仲介