

Sha Maison

積水ハウス品質のお部屋を シャーメゾン ショップ Shop

名古屋市営地下鉄東山線

一社駅 徒歩11分

モバイルで見る



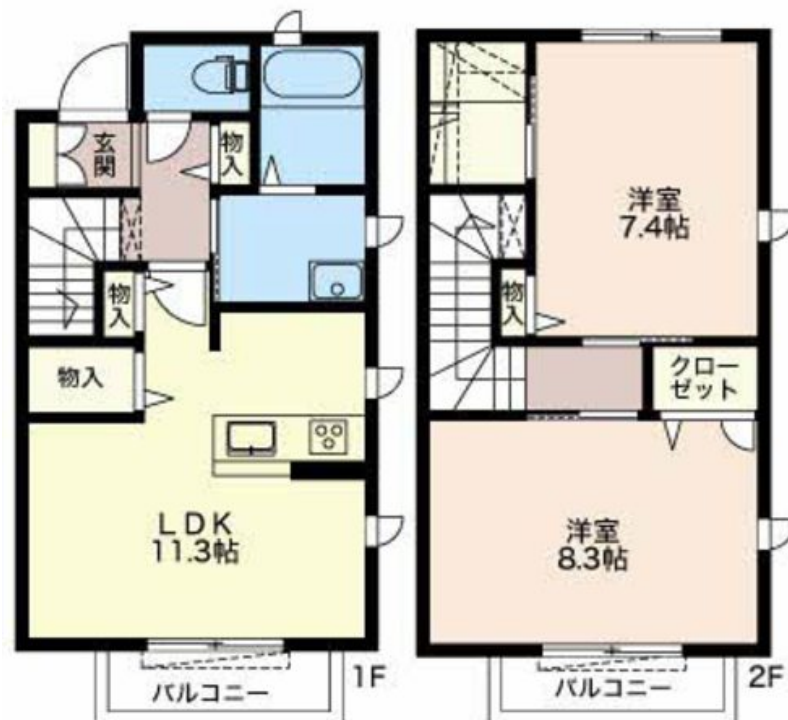
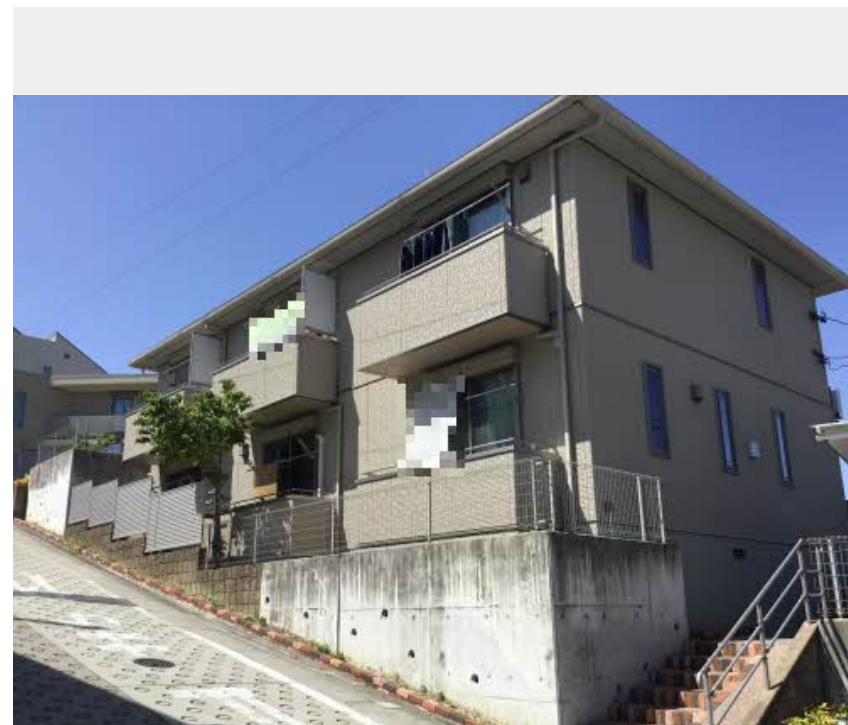
2LDK
アパート

家賃 121,000 円

共益費等 3,900 円

敷金 0 円

礼金 121,000 円



この物件の
オススメ
ポイント

御内覧お待ちしております。

この物件についている こだわり設備

- 太陽光発電
- しゃ熱断熱複層ガラス
- TVモニター付きインターホン
- 防犯カメラ
- 給湯設備
- 追い焚き給湯
- 浴室乾燥機
- 洗髪洗面台
- 温水洗浄便座
- エアコン

駐車場あり / CATV / BS / 防犯カメラ / 駐輪場 / LGBTQフレンドリー / 高齢者対応可 / 太陽光発電 / 玄関鍵 (①キー②ロック) / カラーモニター付ドアホン / 給湯器 (追焚機能付) / 浴室乾燥機 (暖房乾燥) / 洗髪洗面化粧台 / しゃ熱断熱複層ガラス / エアコン / 雨戸 (1階のみ) / バルコニー / 照明器具 / 火災警報器 (煙感知式) / トイレ (洗浄機能付便座) / エアコン (2台設置)

物件名 ソフィア桜ヶ丘 0101号室
アクセス 名古屋市営地下鉄東山線 一社駅 徒歩11分
名古屋市営地下鉄東山線 星ヶ丘駅 徒歩11分
所在地 愛知県名古屋市千種区桜が丘
ランドマーク -

間取り 2LDK / 洋室8.3 洋室7.4 LDK11.3 (帖)
専有面積 / 向き 71.0㎡ / 南
築年月 / 構造 2011年1月 / 軽量鉄骨・2階-2階建
入居 / 契約期間 2024年5月中旬 / 2年
駐車場 有 (別途お問い合わせ下さい)

入居諸条件備考

保証人不要プラン要加入 / シャーメゾンライフSUPPORT 24要加入 / 更新料52,000円 鍵交換料16,500円
ハウスクリーニング費110,000円 諸費用1,530円 / 火災保険へのご加入が条件となります。*ご入居中は、借家人賠償責任保険・個人賠償責任保険が付帯された火災保険へのご加入が必要となります。積水ハウス不動産グループでは、万一の事故の際、グループが連携して迅速に対応できる「シャーメゾンライフGUARD」(*)へのご加入を推奨しております。*保険契約の取扱代理店は、積水ハウス不動産中部(株)および積水ハウス不動産パートナーズ(株)となります。/ 積水ハウス不動産パートナーズの保証人不要プラン『らくらくパートナー』に加入が必要です。【新規契約時】事務手数料: 33,000円(税込)、【毎月】保証料: 月額賃料等の2% / 諸費用及び、契約に要する費用は別途打合せ / 更新料: 52,000円

※消費税は10%として計算しています。※掲載されている図面・写真等は、作成方法や撮影方法・時期などにより実際とは異なる場合があります。※家具や車などは、配置のイメージであり、賃貸物件に付属しておりません(家具家電付き等の表示があるものを除く)。

ポイントがたまる
住んでいるだけでポイントが貯まり、
住替え時に家賃が最大3ヶ月分無料に!

積和レント株式会社
TEL:052-541-2035
FAX: 052-541-2701

シャーメゾンショップ名駅店

愛知県名古屋市中村区名駅4丁目24番16号広小路ガーデンアベニュー
免許番号: 愛知県知事免許(4)第20633号
所属団体: (公社)愛知県宅地建物取引業協会 / 東海不動産公正取引協議会

取引形態
仲介