

Sha Maison

積水ハウス品質のお部屋を シャーメゾン ショップ Shop

名古屋市営地下鉄東山線

今池駅 徒歩17分

モバイルで見る



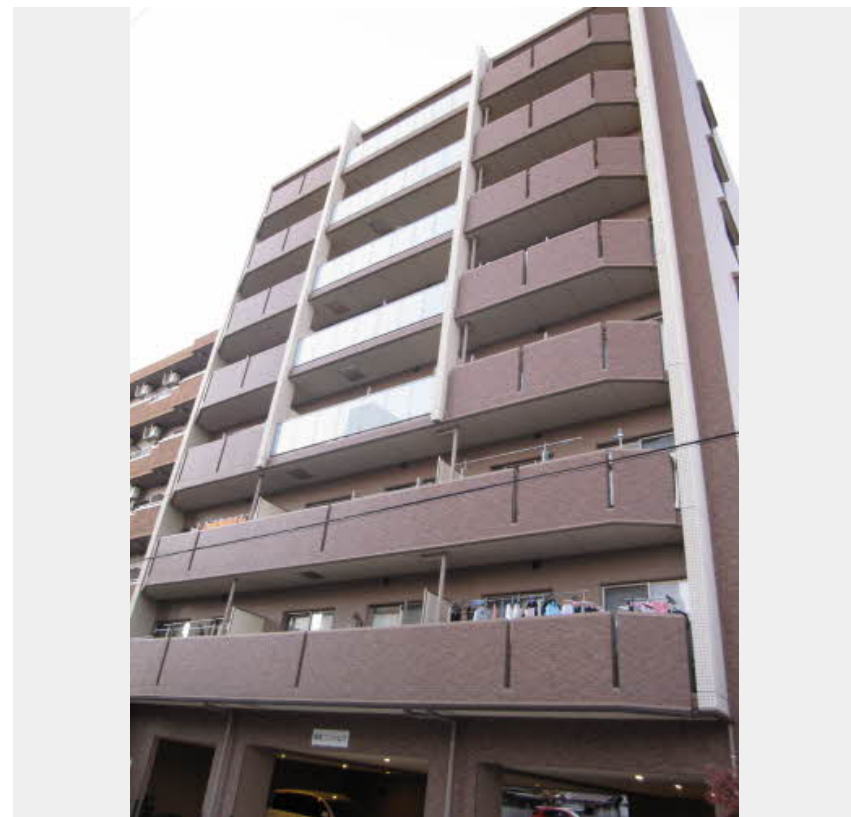
2LDK
マンション

家賃 **110,000 円**

共益費等 7,700 円

敷金 220,000 円

礼金 110,000 円



積水ハウスの賃貸住宅 シャーメゾン

Sha Maison

この物件の
オススメ
ポイント

■市営地下鉄東山線・桜通線『今池駅』徒歩17分
(1300M) / 市営地下鉄名城線『ナゴヤドーム前矢田駅』
徒歩17分(1350M) / JR中央本線・市営地下鉄名城線
『大曽根駅』3駅4路・・・

この物件についている **こだわり設備**

- TVモニター付きインターホン
- オートロック
- 防犯カメラ
- エレベーター
- コンロ
- 3口コンロ
- 給湯設備
- 追い焚き給湯
- 浴室乾燥機
- 洗髪洗面台
- 温水洗浄便座
- エアコン

駐車場あり/エレベーター/階段灯/オートロック/外周フェンス/駐輪場(屋根付き)/散水栓/掲示板/防犯カメラ/インターネット対応/地デジ対応(CATV対応)/駐車場舗装白線引/システムキッチン/給湯器(追焚機能付)/モニター付ドアホン/浴室乾燥機(暖房乾燥)/下駄箱/玄関鍵(①キー②ロック)/エアコン/トイレ(洗浄機能付便座)/人感センサー付玄関灯/洗髪洗面化粧台/3口コンロ/バルコニー

物件名 Sugar Hill 千種 0803号室

間取り 2LDK/-

アクセス 名古屋市営地下鉄東山線 今池駅 徒歩17分
名古屋市営地下鉄名城線 ナゴヤドーム前矢田駅 徒歩17分

専有面積 / 向き 60.83㎡ / 南

所在地 愛知県名古屋市千種区古出来3丁目

築年月 / 構造 2011年2月 / 鉄筋コンクリート・8階-8階建

入居 / 契約期間 即時 / 2年

ランドマーク -

駐車場 有 (別途お問い合わせ下さい)

入居諸条件備考

保証人不要プラン要加入/シャーメゾンライフSUPPORT24要加入/更新料52,000円 鍵交換料16,500円 諸費用1,580円/火災保険へのご加入が条件となります。*ご入居中は、借家人賠償責任保険・個人賠償責任保険が付帯された火災保険へのご加入が必要となります。積水ハウス不動産グループでは、万一の事故の際、グループが連携して迅速に対応できる「シャーメゾンライフGUARD」(*)へのご加入を推奨しております。*保険契約の取扱代理店は、積水ハウス不動産中部(株)および積水ハウス不動産パートナーズ(株)となります。/積水ハウス不動産パートナーズの保証人不要プラン『らくらくパートナー』に加入が必要です。[新規契約時]事務手数料:33,000円(税込)、[毎月]保証料:月額賃料等の2%/諸費用及び、契約に要する費用は別途打合せ/更新料:52,000円

※消費税は10%として計算しています。※掲載されている図面・写真等は、作成方法や撮影方法・時期などにより実際とは異なる場合があります。※家具や車などは、配置のイメージであり、賃貸物件に付属しておりません(家具家電付き等の表示があるものを除く)。

ポイントがたまる
住んでいるだけでポイントが貯まり、
住替え時に家賃が最大3ヶ月分無料に!

株式会社ニッショー 池下支店

TEL:052-763-3831
FAX: 052-763-3864

愛知県名古屋市千種区春岡1丁目4番8号ESSE池下1階
免許番号: 国土交通大臣免許(14)第2018号
所属団体: (公社)愛知県宅建物取引業協会/東海不動産公正取引協議会

取引形態
仲介