



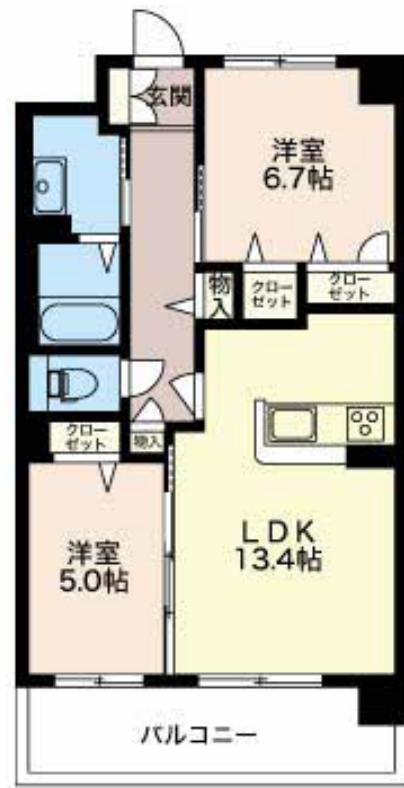
2LDK
マンション

家賃 **125,000 円**

共益費等 7,500 円

敷金 0 円

礼金 2 ヶ月



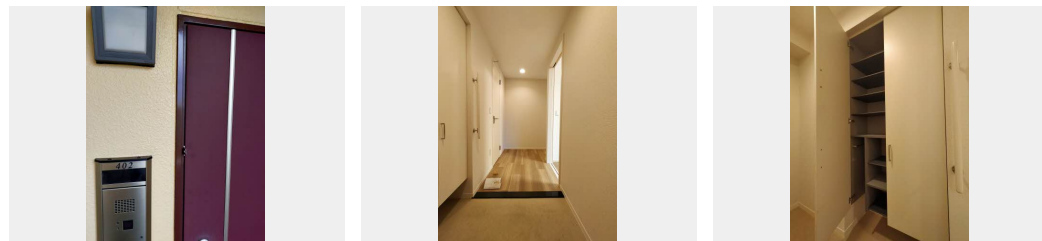
この物件の
オススメ
ポイント

積水ハウスの賃貸住宅「シャーメゾン」です！
利便性の高いエレベーター付き／エントランスに「オートロック」を採用／防犯カメラが設置されている物件です

この物件についている **こだわり設備**

- エレベーター
- オートロック
- 防犯カメラ

駐車場あり／エレベーター／オートロック／散水栓／駐輪場（屋根付き）／階段灯／掲示板／外周フェンス／防犯カメラ／地デジ対応（CATV対応）／LGBTQフレンドリー／高齢者対応可／バス・トイレ（セパレート）／都市ガス



積水ハウスの賃貸住宅 シャーメゾン
Sha Maison

物件名	S t . パトリック館 0402号室
アクセス	名古屋市営地下鉄東山線 覚王山駅 徒歩8分 名古屋市営地下鉄東山線 池下駅 徒歩9分
所在地	愛知県名古屋市千種区西山元町 2丁目
ランドマーク	-

間取り	2LDK/-
専有面積 / 向き	60.39㎡ / 南
築年月 / 構造	2008年6月 / 鉄筋コンクリート・4階-4階建
入居 / 契約期間	2026年5月下旬 / 2年
駐車場	有（別途お問い合わせ下さい）

入居諸条件備考

保証人不要プラン要加入／シャーメゾンライフSUPPORT24（月額1,320円税込）にご加入いただきます。／ご入居にかかる諸費用として、鍵交換費用（初回契約時）29,700円（税込）／ハウスクリーニング費84,700円（税込）／諸費用750円が必要です。／火災保険へのご加入が条件となります。＊ご入居中は、借家人賠償責任保険・個人賠償責任保険が付帯された火災保険へのご加入が必要となります。積水ハウス不動産グループでは、万一の事故の際、グループが連携して迅速に対応できる「シャーメゾンライフGUARD」（*）へのご加入を推奨しております。＊保険契約の取扱代理店は、積水ハウスシャーメゾンPM中部（株）および積水ハウスシャーメゾンパートナーズ（株）となります。／積水ハウスシャーメゾンパートナーズの保証人不要プラン『らくらくパートナー』に加入が必要です。【新規契約時】事務手数料：33,000円（税込）、【毎月】保証料：月額賃料等の2％／諸費用及びその他契約費用は別途打合せ／更新料：新賃料の1ヶ月分

No.2750508

※消費税は10%として計算しています。※掲載されている図面・写真等は、作成方法や撮影方法・時期などにより実際とは異なる場合があります。＊家具や車などは、配置のイメージであり、賃貸物件に付属していません（家具家電付き等の表示があるものを除く）。

ポイントがたまる
住んでいるだけでポイントが貯まり、
住替え時に家賃が最大3ヶ月分無料に！

積和レント株式会社
TEL:0120-721-037
FAX: 052-541-2701

シャーメゾンショップ名駅店

愛知県名古屋市中村区名駅4丁目24番16号広小路ガーデンアベニュー
免許番号：国土交通大臣（1）第10668号
所属団体：（公社）愛知県宅地建物取引業協会／東海不動産公正取引協議会

取引形態
仲介