



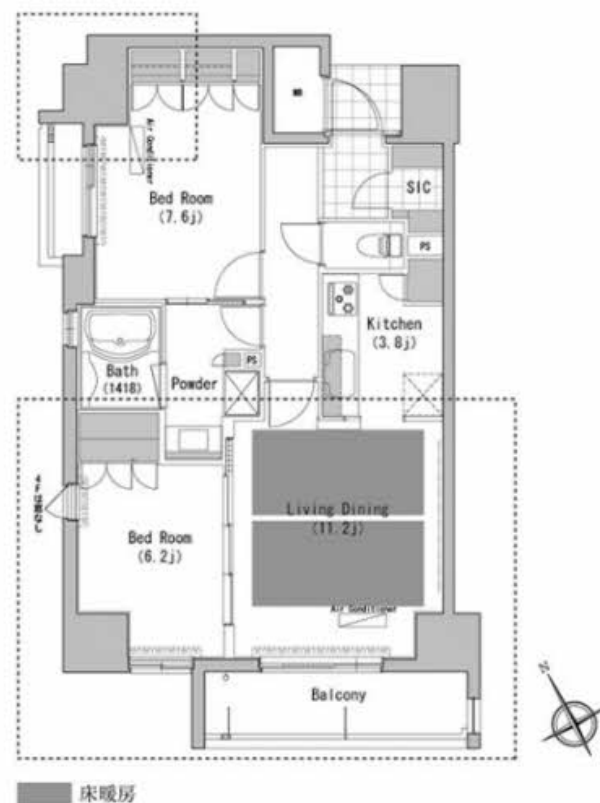
2LDK
マンション

家賃 **184,000 円**

共益費等 10,000 円

敷金 1 ヶ月

礼金 1 ヶ月



この物件の
オススメ
ポイント

2021年4月に大規模修繕完了済みで築年数を感じさせません！駅前にスーパーやコンビニあり、毎日のお買い物にもとっても便利です♪

この物件についている **こだわり設備**

- 宅配BOX
- エレベーター
- 給湯設備
- TVモニター付きインターホン
- ペット相談可
- 追い焚き給湯
- オートロック
- コンロ
- 浴室乾燥機
- 防犯カメラ
- 3口コンロ
- 温水洗浄便座

駐車場あり/防犯カメラ/エレベーター/宅配BOX/オートロック/CATV/ペット相談可(室内小型犬)/駐車場パイプシャッター/エアコン/玄関鍵(①キー②ロック)/浴室乾燥機(暖房乾燥)/トイレ(暖房洗浄消臭機能付便座)/給湯器(ガス)/火災警報器(煙感知式)/カラーモニタードアホン/給湯器(追焚機能付)/火災警報器(熱感知式)/システムキッチン/床暖房(温水循環式)/3口コンロ/ユニットバス1418

物件名 プライムメゾン高見 0702号室
アクセス 名古屋市営地下鉄東山線 池下駅 徒歩4分
所在地 愛知県名古屋市千種区高見 2丁目
ランドマーク -

間取り 2LDK/-
専有面積 / 向き 69.28㎡ / 南
築年月 / 構造 2008年9月 / 鉄筋コンクリート・7階-12階建
入居 / 契約期間 2024年6月上旬 / 2年
駐車場 有 (別途お問い合わせ下さい)

入居諸条件備考

保証人不要プラン要加入/シャーメゾンライフSUPPORT24(月額880円税込)にご加入いただきます。/ご入居にかかる諸費用として、鍵交換費用(初回契約時)22,000円(税込)/諸費用750円が必要です。/火災保険へのご加入が条件となります。*ご入居中は、借家人賠償責任保険・個人賠償責任保険が付帯された火災保険へのご加入が必要となります。積水ハウス不動産グループでは、万一の事故の際、グループが連携して迅速に対応できる「シャーメゾンライフGUARD」(*)へのご加入を推奨しております。*保険契約の取扱代理店は、積水ハウス不動産中部(株)および積水ハウス不動産パートナーズ(株)となります。/積水ハウス不動産パートナーズの保証人不要プラン『らくらくパートナー』にご加入が必要です。[新規契約時]事務手数料:33,000円(税込)、[毎月]保証料:月額賃料等の2%/諸費用及び、契約に要する費用は別途打合せ/更新料:なし

※消費税は10%として計算しています。※掲載されている図面・写真等は、作成方法や撮影方法・時期などにより実際とは異なる場合があります。※家具や車などは、配置のイメージであり、賃貸物件に付属していません(家具家電付き等の表示があるものを除く)。

ポイントがたまる
住んでいるだけでポイントが貯まり、
住替え時に家賃が最大3ヶ月分無料に!

積和レント株式会社
TEL:052-541-2035
FAX: 052-541-2701

シャーメゾンショップ名駅店

愛知県名古屋市中村区名駅4丁目24番16号広小路ガーデンアベニュー
免許番号: 国土交通大臣(1)第10668号
所属団体: (公社)愛知県宅地建物取引業協会/東海不動産公正取引協議会

取引形態
仲介