

# Sha Maison

積水ハウス品質のお部屋を シャーメゾン ショップ Shop

名古屋市営地下鉄東山線

本山駅 徒歩1分

モバイルで見る



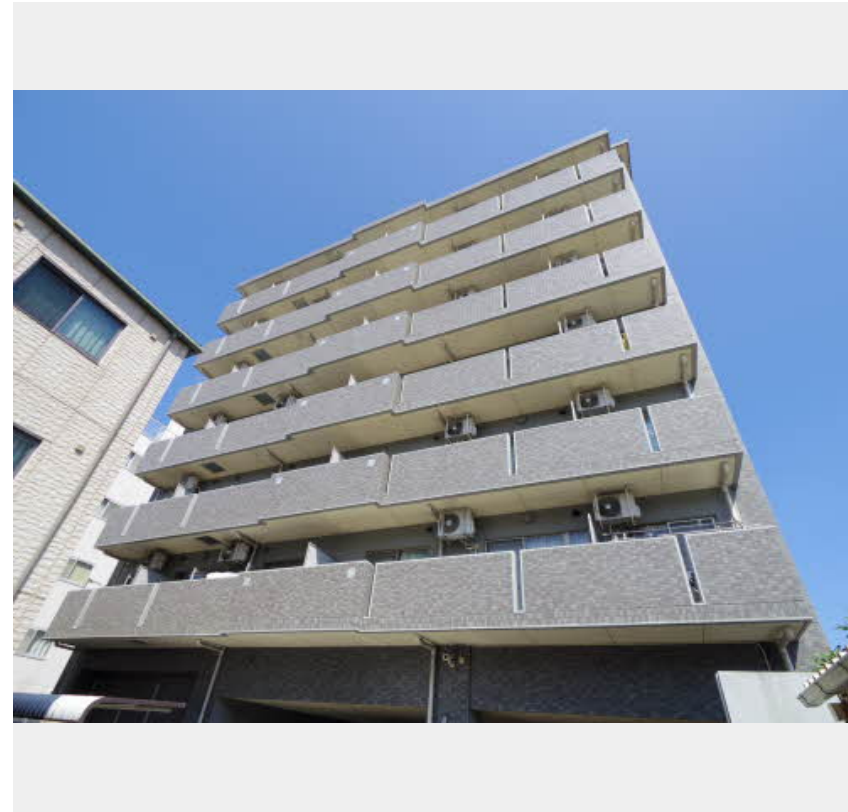
**1LDK**  
マンション

家賃 **91,000 円**

共益費等 9,000 円

敷金 0 円

礼金 2 ヶ月



積水ハウスの賃貸住宅 シャーメゾン

Sha Maison

この物件の  
オススメ  
ポイント

積水ハウスの賃貸住宅「シャーメゾン」です！  
利便性の高いエレベーター付き／宅配ボックス付きなので不在時にも荷物を受け取れます／インターネットが無料で入居後すぐに使えます／エントラン・・・

この物件についている **こだわり設備**

- エレベーター
- 宅配BOX
- インターネット無料(WiFi付)
- オートロック
- 防犯カメラ
- エアコン
- 洗髪洗面台
- 温水洗浄便座

駐車場あり／地デジ対応（CATV対応）／エレベーター／駐輪場（屋根付き）／宅配BOX／オートロック／防犯カメラ／LGBTQフレンドリー／高齢者対応可／インターネット無料（Wi-Fi対応）／システムキッチン／洗髪洗面化粧台／エアコン（1台設置）／バス・トイレ（セパレート）／トイレ（洗浄機能付便座）／都市ガス

物件名	シャングリラ本山 0702号室
アクセス	名古屋市営地下鉄東山線 本山駅 徒歩1分 名古屋市営地下鉄名城線 名古屋大学駅 徒歩12分
所在地	愛知県名古屋市千種区末盛通 5 丁目
ランドマーク	-

間取り	1LDK／洋室4.8 LDK13.7 (帖)
専有面積 / 向き	41.74㎡ / 南西
築年月 / 構造	2003年8月 / 鉄筋コンクリート・7階-7階建
入居 / 契約期間	2026年6月下旬 / 2年
駐車場	有（別途お問い合わせ下さい）

入居諸条件備考

保証人不要プラン要加入／シャーメゾンライフSUPPORT24（月額1,320円税込）にご加入いただきます。／ご入居にかかる諸費用として、鍵交換費用（初回契約時）29,700円（税込）／ハウスクリーニング費73,700円（税込）／諸費用650円が必要です。／火災保険へのご加入が条件となります。※ご入居中は、借家人賠償責任保険・個人賠償責任保険が付帯された火災保険へのご加入が必要となります。積水ハウス不動産グループでは、万一の事故の際、グループが連携して迅速に対応できる「シャーメゾンライフGUARD」(\*)へのご加入を推奨しております。\*保険契約の取扱代理店は、積水ハウスシャーメゾンPM中部(株)および積水ハウスシャーメゾンパートナーズ(株)となります。／積水ハウスシャーメゾンパートナーズの保証人不要プラン『らくらくパートナー』に加入が必要です。【新規契約時】事務手数料：33,000円(税込)、【毎月】保証料：月額賃料等の2%／諸費用及びその他契約費用は別途打合せ／更新料：新賃料の1ヶ月分

※消費税は10%として計算しています。※掲載されている図面・写真等は、作成方法や撮影方法・時期などにより実際とは異なる場合があります。※家具や車などは、配置のイメージであり、賃貸物件に付属していません（家具家電付き等の表示があるものを除く）。

No.2203808

**ポイントがたまる**  
住んでいるだけでポイントが貯まり、  
住替え時に家賃が最大3ヶ月分無料に!

株式会社ニッショー  
TEL:052-783-6511  
FAX: 052-783-6377

本山支店

愛知県名古屋市千種区四谷通 1 丁目 1 3 ノア四ツ谷 2 F  
免許番号：国土交通大臣免許（14）第2018号  
所属団体：（公社）愛知県宅地建物取引業協会／東海不動産公正取引協議会

取引形態  
仲介