

# Sha Maison

積水ハウス品質のお部屋を シャーメゾン ショップ Shop

名古屋市営地下鉄東山線

覚王山駅 徒歩9分

モバイルで見る



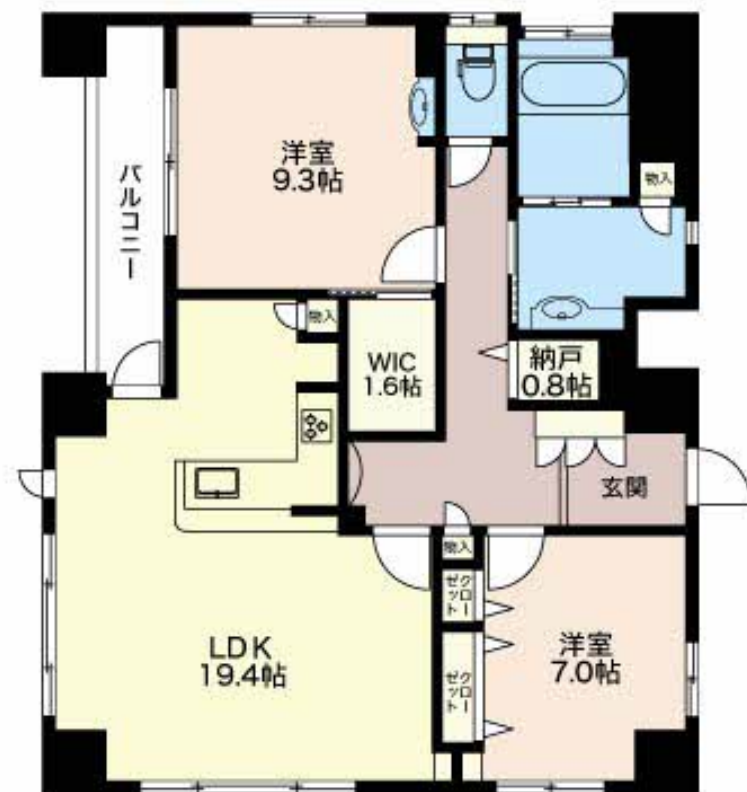
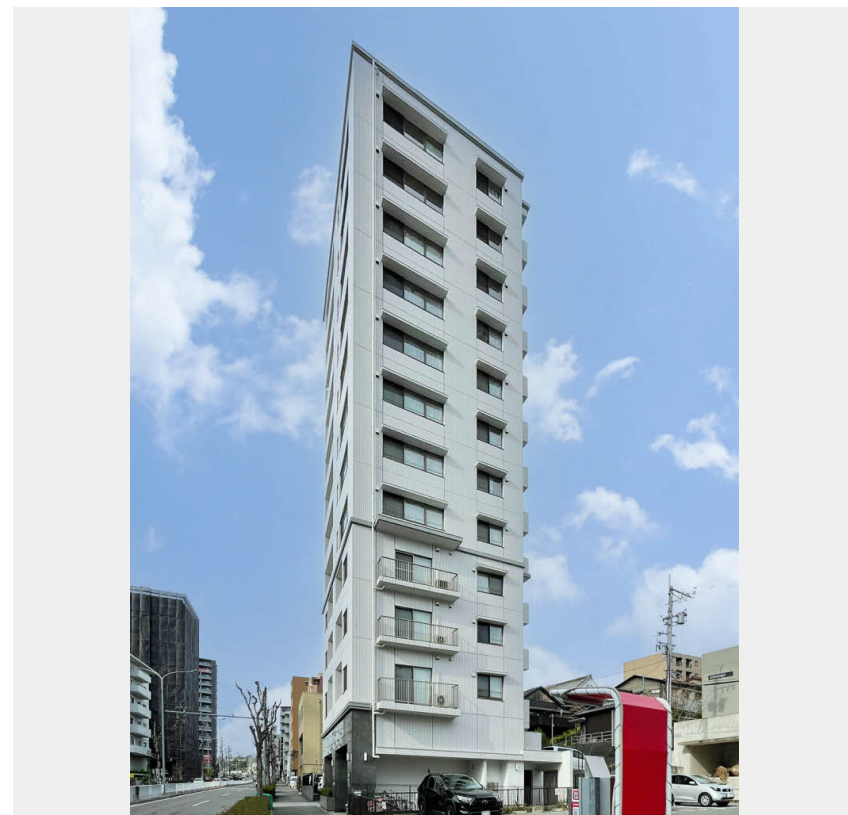
2LDK  
マンション

家賃 **150,000 円**

共益費等 9,500 円

敷金 0 円

礼金 1 ヶ月



積水ハウスの賃貸住宅 シャーメゾン

Sha Maison

この物件の  
オススメ  
ポイント

積水ハウスの賃貸住宅「シャーメゾン」です！  
利便性の高いエレベーター付き／宅配ボックス付きなので不在  
時にも荷物を受け取れます／インターネットが無料で入居後す  
ぐに使えます／エントラン・・・

この物件についている **こだわり設備**



エレベーター



宅配BOX



インターネット  
無料(WiFi付)



オートロック



防犯カメラ

駐車場あり／インターネット無料 (Wi-Fi対応)／地デジ対応 (CATV対応)／駐車場舗装白線  
引／宅配BOX／オートロック／駐輪場 (屋根付き)／外周フェンス／エレベーター／階段灯／防犯カ  
メラ／LGBTQフレンドリー／高齢者対応可／バス・トイレ (セパレート)／都市ガス

物件名 リヒトハイム城山 1201号室

アクセス 名古屋市営地下鉄東山線 覚王山駅 徒歩9分  
名古屋市営地下鉄名城線 本山駅 徒歩12分

所在地 愛知県名古屋市千種区姫池通2丁目

ランドマーク -

間取り 2LDK / LDK 19.4 洋室 9.3 洋室 7.0 WIC 1.6 その他  
0.8 (帖)

専有面積 / 向き 91.09㎡ / 西

築年月 / 構造 2006年2月 / 鉄骨鉄筋コンクリート・12階-12階建

入居 / 契約期間 2026年5月下旬 / 2年

駐車場 有 (別途お問い合わせ下さい)

入居  
諸条件  
備考

保証人不要プラン要加入／シャーメゾンライフSUPPORT24 (月額1,320円税込)にご加入いただきま  
す。／ご入居にかかる諸費用として、鍵交換費用 (初回契約時) 29,700円 (税込) / ハウスクリーニング費  
101,200円 (税込) / 諸費用700円 / エアコンクリーニング費用 (退去時) 16,500円 (税込) が必要です。／火  
災保険への加入が必要となります。＊ご入居中は、借家人賠償責任保険・個人賠償責任保険が付帯された火災保  
険への加入が必要となります。積水ハウス不動産グループでは、万一の事故の際、グループが連携して迅速に対  
応できる「シャーメゾンライフGUARD」(\*)へのご加入を推奨しております。＊保険契約の取扱代理店は、  
積水ハウスシャーメゾンPM中部 (株) および積水ハウスシャーメゾンパートナーズ (株) となります。／積水ハ  
ウスシャーメゾンパートナーズの保証人不要プラン『らくらくパートナー』に加入が必要です。【新規契約時  
】事務手数料: 33,000円 (税込)、【毎月】保証料: 月額賃料等の2% / 諸費用及びその他契約費用は別途  
打合せ / 更新料: 新賃料の1ヶ月分

No.2491008

※消費税は10%として計算しています。※掲載されている図面・写真等は、作成方法や撮影方法・時期などにより実際とは異なる場合があります。※家具や車などは、配置のイメージであり、賃貸物件に付属していません (家具家電付き等の表示があるものを除く)。

**ポイントがたまる**  
住んでいるだけでポイントが貯まり、  
住替え時に家賃が最大3ヶ月分無料に!

積和レント株式会社  
TEL:0120-721-037  
FAX: 052-541-2701

シャーメゾンショップ名駅店

愛知県名古屋市中村区名駅4丁目24番16号広小路ガーデンアベニュー  
免許番号: 国土交通大臣 (1) 第10668号  
所属団体: (公社) 愛知県宅地建物取引業協会 / 東海不動産公正取引協議会

取引形態  
仲介