

Sha Maison

積水ハウス品質のお部屋を シャーメゾン ショップ Shop

名古屋市営地下鉄桜通線

吹上駅 徒歩12分

モバイルで見る



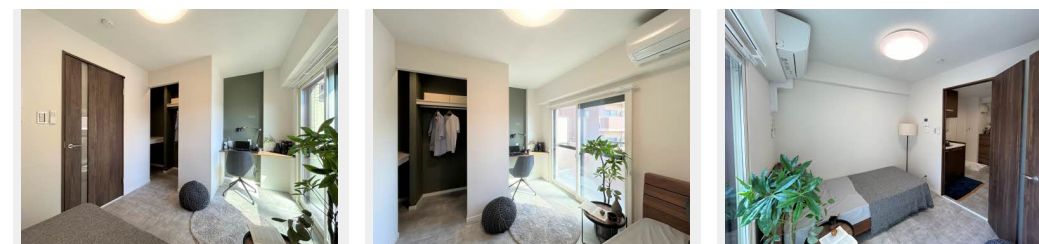
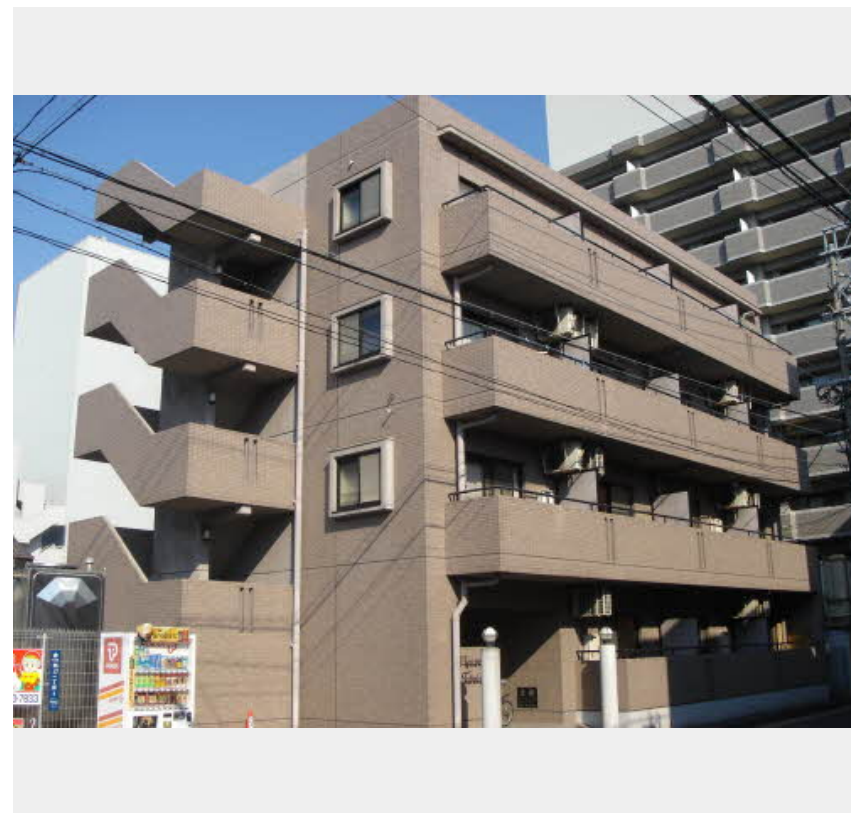
1K
マンション

家賃 **60,000 円**

共益費等 5,000 円

敷金 0 円

礼金 60,000 円



積水ハウスの賃貸住宅 シャーメゾン

Sha Maison

この物件の
オススメ
ポイント

■■『鶴舞駅』〈JR中央本線〉徒歩11分(880M)〈市営地下鉄鶴舞線/名城線『上前津駅』徒歩13分(1040M) / 2駅3路線がご利用いただけます☆☆『イオンタウン千種』徒歩5分(・・・)

この物件についている **こだわり設備**

- ワークスペース
- インターネット無料(WiFi付)
- TVモニター付きインターホン
- オートロック
- コンロ
- IHクッキングヒーター
- 浴室乾燥機
- 温水洗浄便座
- エアコン
- WIC・納戸
- 大型収納

駐車場あり/インターネット無料(Wi-Fi対応)/駐車場舗装白線引/オートロック/駐輪場/LGBTQフレンドリー/高齢者対応可/火災警報器(煙感知式)/下駄箱/バルコニー/システムキッチン/IHクッキングヒーター/浴室乾燥機(暖房乾燥)/洗面化粧台/洗濯防水パン/エアコン/トイレ(洗浄機能付便座)/ウォークインクローゼット/二重サッシ/カラーモニタ付ドアホン/照明器具/ワークスペース/アクセントクロス

物件名 メゾン立石 0403号室
アクセス 名古屋市営地下鉄桜通線 吹上駅 徒歩12分
JR中央本線 鶴舞駅 徒歩11分
所在地 愛知県名古屋市千種区吹上1丁目
ランドマーク -

間取り 1K/洋室5.3 K3.4 (帖)
専有面積 / 向き 22.99㎡ / 東
築年月 / 構造 1994年10月 / 鉄筋コンクリート・4階-4階建
入居 / 契約期間 即時 / 2年
駐車場 有 (別途お問い合わせ下さい)

入居諸条件備考

保証人不要プラン要加入/シャーメゾンライフSUPPORT24要加入/更新料32,000円 鍵交換料16,500円
ハウスクリーニング費46,200円 諸費用3,030円/火災保険へのご加入が条件となります。*ご入居中は、借家人賠償責任保険・個人賠償責任保険が付帯された火災保険へのご加入が必要となります。積水ハウス不動産グループでは、万一の事故の際、グループが連携して迅速に対応できる「シャーメゾンライフGUARD」(*)へのご加入を推奨しております。*保険契約の取扱代理店は、積水ハウス不動産中部(株)および積水ハウス不動産パートナーズ(株)となります。/積水ハウス不動産パートナーズの保証人不要プラン『らくらくパートナー』に加入が必要です。【新規契約時】事務手数料: 33,000円(税込)、【毎月】保証料: 月額賃料等の2%/リノベーション2024年02月 キッチン交換、ユニットバス交換、浴室暖房乾燥機、洗面化粧台、洗浄機能付便座、トイレ便器交換、WIC、ワークスペース、エアコン、TVモニター付インターホン、洗面所の新設、玄関ドアシート貼り、土間収納、建具交換、内窓設置//諸費用及び、契約に要する費用は別途打合せ/更新料: 32,000円

※消費税は10%として計算しています。※掲載されている図面・写真等は、作成方法や撮影方法・時期などにより実際とは異なる場合があります。※家具や車などは、配置のイメージであり、賃貸物件に付属しておりません(家具家電付き等の表示があるものを除く)。

ポイントがたまる
住んでいるだけでポイントが貯まり、
住替え時に家賃が最大3ヶ月分無料に!

株式会社ミニミニ 鶴舞店

TEL:052-323-7833
FAX: 052-323-7844

愛知県名古屋市中区千代田3丁目11-12 麦島第二ビル1階
免許番号: 国土交通大臣免許(6)第5631号

取引形態
仲介