

Sha Maison

積水ハウス品質のお部屋を シャーメゾン ショップ Shop

名古屋市営地下鉄桜通線

吹上駅 徒歩12分

モバイルで見る



1K
マンション

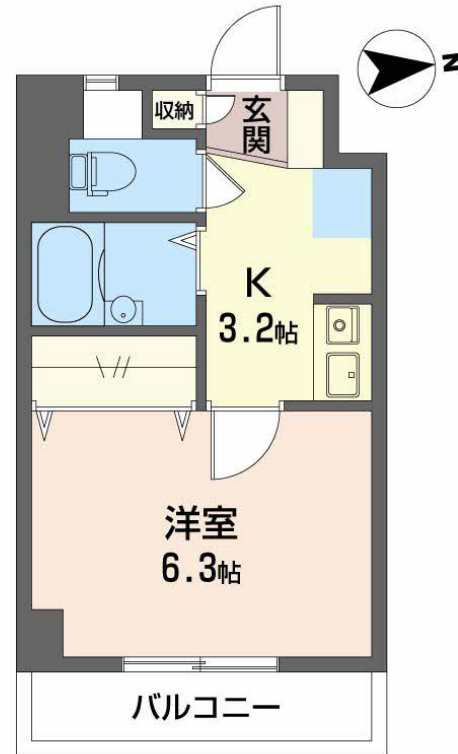
家賃 44,000 円

共益費等 5,500 円

敷金 0 円

礼金 0 円

礼金 0



この物件の
オススメ
ポイント

積水ハウスの賃貸住宅「シャーメゾン」です！
インターネットが無料で入居後すぐに使えます／エントランスに「オートロック」を採用／室内のモニターから、訪問者の顔を確認できるインターホン・・・

この物件についている こだわり設備



インターネット
無料(WiFi付)



オートロック



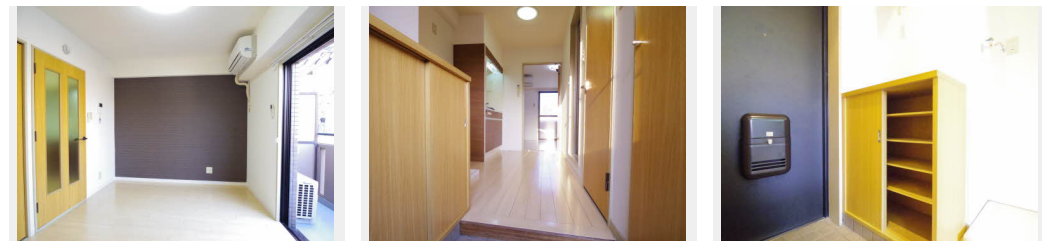
TVモニター付き
インターホン



エアコン



温水洗浄便座



積水ハウスの賃貸住宅 シャーメゾン

Sha Maison

駐車場あり／インターネット無料 (Wi-Fi対応)／駐車場舗装白線引／オートロック／駐輪場／LGBTQフレンドリー／高齢者対応可／火災警報器 (煙感知式)／下駄箱／モニター付ドアホン／ミニキッチン／照明器具／エアコン (1台設置)／トイレ (洗浄機能付便座)／バス・トイレ (セパレート)／都市ガス

物件名	メゾン立石 0402号室
アクセス	名古屋市営地下鉄桜通線 吹上駅 徒歩12分 JR中央本線 鶴舞駅 徒歩11分
所在地	愛知県名古屋市千種区吹上1丁目
ランドマーク	-

間取り	1K/洋室6.3 K3.2 (帖)
専有面積 / 向き	22.99㎡ / 東
築年月 / 構造	1994年10月 / 鉄筋コンクリート・4階-4階建
入居 / 契約期間	2026年6月下旬 / 2年
駐車場	有 (別途お問い合わせ下さい)

入居諸条件備考

保証人不要プラン要加入/シャーメゾンライフSUPPORT24 (月額1,320円税込)にご加入いただきます。/ご入居にかかる諸費用として、鍵交換費用 (初回契約時) 19,800円 (税込) /ハウスクリーニング費 55,000円 (税込) /諸費用2,550円 /エアコンクリーニング費用 (退去時) 16,500円 (税込) が必要です。/火災保険へのご加入が条件となります。*ご入居中は、借家人賠償責任保険・個人賠償責任保険が付帯された火災保険へのご加入が必要となります。積水ハウス不動産グループでは、万一の事故の際、グループが連携して迅速に対応できる「シャーメゾンライフGUARD」(*)へのご加入を推奨しております。*保険契約の取扱代理店は、積水ハウスシャーメゾンPM中部 (株) および積水ハウスシャーメゾンパートナーズ (株) となります。/積水ハウスシャーメゾンパートナーズの保証人不要プラン『らくらくパートナー』に加入が必要です。【新規契約時】事務手数料: 33,000円 (税込)、【毎月】保証料: 月額賃料等の2% / 諸費用及びその他契約費用は別途打合せ/更新料: 新賃料の1ヶ月分

※消費税は10%として計算しています。※掲載されている図面・写真等は、作成方法や撮影方法・時期などにより実際とは異なる場合があります。※家具や車などは、配置のイメージであり、賃貸物件に付属していません (家具家電付き等の表示があるものを除く)。

No.1317708

ポイントがたまる
住んでいるだけでポイントが貯まり、
住替え時に家賃が最大3ヶ月分無料に!

株式会社ミニミニ 鶴舞店

TEL:052-323-7833
FAX: 052-323-7844

愛知県名古屋市中区千代田3丁目11-12 麦島第二ビル1階
免許番号: 国土交通大臣免許 (6) 第5631号

取引形態
仲介