

Sha Maison

積水ハウス品質のお部屋を シャーメゾン ショップ Shop

名古屋市営地下鉄東山線

池下駅 徒歩8分

モバイルで見る



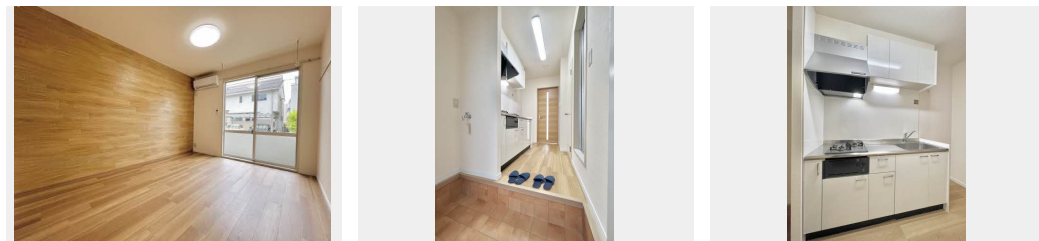
1K
アパート

家賃 **45,000 円**

共益費等 3,900 円

敷金 0 円

礼金 45,000 円



積水ハウスの賃貸住宅 シャーメゾン

Sha Maison

この物件の
オススメ
ポイント

御内覧お待ちしております。

この物件についている こだわり設備

- インターネット 無料(WiFi付)
- TVモニター付き インターホン
- コンロ
- 室内物干
- 温水洗浄便座
- エアコン

TVアンテナ/インターネット無料(Wi-Fi対応)/LGBTQフレンドリー/高齢者対応可/火災警報器(煙感知式)/雨戸/エアコン/モニター付ドアホン/トイレ(洗浄機能付便座)/照明器具/2口コンロ/化粧幕板/室内物干し/システムキッチン/バス・トイレ(セパレート)

物件名 LinPot 高見 0102号室
アクセス 名古屋市営地下鉄東山線 池下駅 徒歩8分
所在地 愛知県名古屋市千種区高見 1 丁目
ランドマーク -

間取り 1K/洋室7.4 K2.5 (帖)
専有面積 / 向き 22.68㎡ / 南西
築年月 / 構造 1993年5月 / 軽量鉄骨・1階-2階建
入居 / 契約期間 2024年5月下旬 / 2年
駐車場 無

入居諸条件備考

保証人不要プラン要加入/シャーメゾンライフSUPPORT24要加入/更新料24,000円 鍵交換料13,200円
ハウスクリーニング費49,500円 諸費用1,080円/火災保険へのご加入が条件となります。*ご入居中は、借
家人賠償責任保険・個人賠償責任保険が付帯された火災保険へのご加入が必要となります。積水ハウス不動産グル
ープでは、万一の事故の際、グループが連携して迅速に対応できる「シャーメゾンライフGUARD」(*)へ
のご加入を推奨しております。*保険契約の取扱代理店は、積水ハウス不動産中部(株)および積水ハウス不動産パ
ートナース(株)となります。/積水ハウス不動産パートナーズの保証人不要プラン『らくらくパートナー』に
加入が必要です。【新規契約時】事務手数料:33,000円(税込)、【毎月】保証料:月額賃料等の2%/諸
費用及び、契約に要する費用は別途打合せ/更新料:24,000円

※消費税は10%として計算しています。※掲載されている図面・写真等は、作成方法や撮影方法・時期などにより実際とは異なる場合があります。※家具や車などは、配置のイメージであり、賃貸物件に付属しておりません(家具家電付き等の表示があるものを除く)。

ポイントがたまる
住んでいるだけでポイントが貯まり、
住替え時に家賃が最大3ヶ月分無料に!

株式会社ニッショー 池下支店
TEL:052-763-3831
FAX: 052-763-3864

愛知県名古屋市千種区春岡 1 丁目 4 番 8 号 ESSE 池下 1 階
免許番号: 国土交通大臣免許(14)第2018号
所属団体: (公社)愛知県宅地建物取引業協会/東海不動産公正取引協議会

取引形態
仲介