

# Sha Maison

積水ハウス品質のお部屋を シャーメゾン ショップ Shop

J R 中央本線

韮崎駅 距離3.2km

モバイルで見る



**2LDK**  
アパート

家賃 **66,000 円**

共益費等 5,000 円

敷金 2ヶ月

礼金 1ヶ月

駐車場 無料



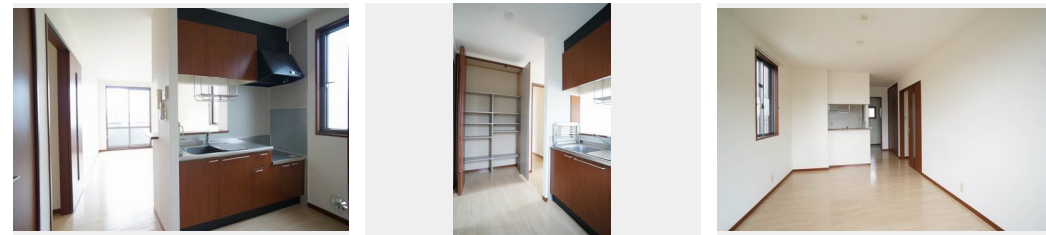
この物件の  
オススメ  
ポイント

積水ハウス賃貸住宅シャーメゾン♪敷地内駐車場2台付き♪全室照明器具付き♪光インターネットサービス無料物件です (WiFiもご利用出来ます)♪録画機能付きTVモニターホン完備♪バスルー・・・

この物件についている **こだわり設備**

- インターネット 無料(WiFi付)
- TVモニター付き インターホン
- 給湯設備
- 追い焚き給湯
- 洗髪洗面台
- 室内物干
- 温水洗浄便座
- エアコン
- P 無料 駐車場無料
- P 2台可 駐車場2台可

駐車場有り/CATV(都市型)/LGBTQフレンドリー/高齢者対応可/全身ミラー/インターネット無料(Wi-Fi対応)/給湯箇所(浴室・台所・洗面所)/給湯器(ガス)/給湯器(追焚機能付)/シャワー/洗濯機置場(室内)/洗髪洗面化粧台/室内物干し/トイレ(洗浄機能付便座)/エアコン/バルコニー/駐車場2台可/モニタ付ドアホン



積水ハウスの賃貸住宅 シャーメゾン

Sha Maison

物件名 シャーメゾン・ラ・フォーレ 101号室

アクセス J R 中央本線 韮崎駅 距離3.2km

所在地 山梨県韮崎市一ツ谷2062-2

ランドマーク -

間取り 2LDK/洋室5.5 洋室6.6 LDK12(帖)

専有面積/向き 54.8㎡/南

築年月/構造 2003年1月下旬/軽量鉄骨・1階-2階建

入居/契約期間 即時/2年

駐車場 駐車場付

入居諸条件備考

シャーメゾンライフSUPPORT24(月額880円税込)へ別途加入要。退室時ハウスクリーニング費用として68,750円(税込)ご負担頂きます。鍵交換費用として17,600円(税込)ご負担頂きます。/火災保険へのご加入が必要となります。\*ご入居中は、借家人賠償責任保険・個人賠償責任保険が付帯された火災保険へのご加入が必要となります。積水ハウス不動産グループでは、万一の事故の際、グループが連携して迅速に対応できる「シャーメゾンライフGUARD」(\*)へのご加入を推奨しております。\*保険契約の取扱代理店は、積水ハウス不動産東京(株)および積水ハウス不動産パートナーズ(株)となります。/積水ハウス不動産パートナーズの保証人不要プラン『らくらくパートナー』に加入が必要です。[新規契約時]事務手数料:33,000円(税込)、[毎月]保証料:月額賃料等の2%/諸費用及び、契約に要する費用は別途打合せ/玄関ホールにはブラインドフックと盗見鏡有り/更新料:新賃料の1ヶ月分

※消費税は10%として計算しています。※掲載されている図面・写真等は、作成方法や撮影方法・時期などにより実際とは異なる場合があります。※家具や車などは、配置のイメージであり、賃貸物件に付属していません(家具家電付き等の表示があるものを除く)。

**ポイントがたまる**  
住んでいるだけでポイントが貯まり、  
住替え時に家賃が最大3ヶ月分無料に!

有限会社甲斐地所  
TEL:055-226-8411  
FAX: 055-226-9300

山梨県甲府市徳行4丁目15-29  
免許番号: 山梨県免許(9)第1457号  
所属団体: (公社)山梨県宅建物取引業協会 / (公社)首都圏不動産公正取引協議会

取引形態  
仲介