

# Sha Maison

積水ハウス品質のお部屋を シャーメゾン ショップ Shop

J R山口線

湯田温泉駅 徒歩15分

モバイルで見る



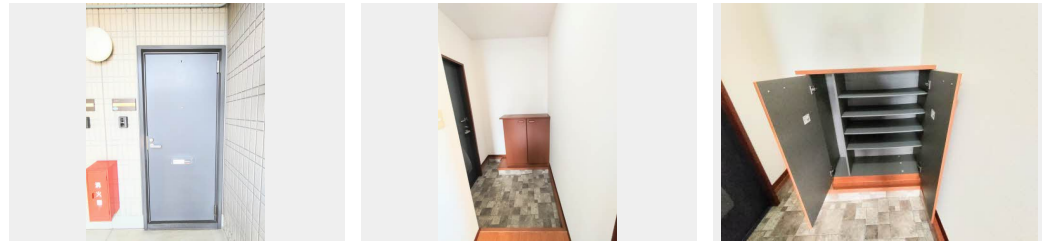
**1LDK**  
アパート

家賃 **47,000 円**

共益費等 **3,500 円**

敷金 **1 ヶ月**

礼金 **1 ヶ月**



積水ハウスの賃貸住宅 シャーメゾン  
**Sha Maison**

この物件の  
**オススメ**  
ポイント

コンビニまで280m! 温水洗浄便座・カラーTVフォン付  
☆トイレ・浴室に小窓があります☆Wi-Fi対応のインター  
ネット無料設備付き、動画コンテンツU-NEXTが6ヶ月間  
基本料金無料☆☆

この物件についている **こだわり設備**

- インターネット 無料(WiFi付)
- TVモニター付き インターホン
- 洗髪洗面台
- 室内物干
- 温水洗浄便座
- エアコン

駐車場あり/CATV/インターネット対応/インターネット無料(Wi-Fi対応)/ゴミ集積場  
(敷地内)/LGBTQフレンドリー/バス・トイレ(セパレート)/エアコン/バルコニー/玄関鍵  
(オプナス)/洗髪洗面化粧台/カラーモニター付ドアホン/トイレ(温水洗浄便座)/複層ガラス/室  
内物干し/照明器具/洗濯機置場(室内)/高齢者対応可

物件名	姫山フィルハーモニー シンフォニー No.7 D0102号室	間取り	1LDK/LDK11.8 洋室5.9(帖)
アクセス	J R山口線 湯田温泉駅 徒歩15分	専有面積 / 向き	43.75㎡ / 南
所在地	山口県山口市平井 1 5 7 番地	築年月 / 構造	2004年1月上旬 / 軽量鉄骨・1階-2階建
ランドマーク	●ローソン山口平井中上店 / 距離240m	入居 / 契約期間	即時 / 2年
		駐車場	駐車場無料 / 舗装白線引

入居諸条件備考

内覧・契約については、貸主の指定する仲介業者を介して行いますので、所定の仲介手数料が必要となります。  
/更新料30,000円 シャーメゾンライフSUPPORT24(月額880円税込)へ別途加入要/上記入居諸条件以  
外に、鍵販売手数料(初回契約時)13,200円(税込)、クリーニング特約料(初回契約時)49,500円(税込  
が必要)が別途必要です。/火災保険への加入が条件となります。\*ご入居中は、借家人賠償責任保険・個人賠償責任保険  
が付帯された火災保険への加入が必要となります。積水ハウス不動産グループでは、万一の事故の際、グループ  
が連携して迅速に対応できる「シャーメゾンライフGUARD」(\*)へのご加入を推奨しております。\*保険契  
約の取扱代理店は、積水ハウス不動産中国四国(株)および積水ハウス不動産パートナーズ(株)となります。  
/積水ハウス不動産パートナーズの保証人不要プラン『らくらくパートナー』に加入が必要です。[新規契約時  
]事務手数料:33,000円(税込)、[毎月]保証料:月額賃料等の2%/諸費用及び、契約に要する費用は  
別途打合せ/更新料:30,000円

※消費税は10%として計算しています。※掲載されている図面・写真等は、作成方法や撮影方法・時期などにより実際とは異なる場合があります。※家具や車などは、配置のイメージであり、賃貸物件に付属していません(家具家電付き等の表示があるものを除く)。

**ポイントがたまる**  
住んでいるだけでポイントが貯まり、  
住替え時に家賃が最大3ヶ月分無料に!

**らくらくパートナー**  
気分も手間もお財布も、らくらく。  
保証人不要のらくらくパートナー

積水ハウス不動産中国四国株式会社山口賃貸営業所

TEL:083-924-9732  
FAX: 083-925-5579

山口県山口市平井 6 6 2 番地  
免許番号: 国土交通大臣(11)第3122号  
所属団体: (公社)山口県宅地建物取引業協会 / 中国地区不動産公正取引協  
議会 / (一社)不動産流通経営協会

取引形態  
貸主