



2LDK
アパート

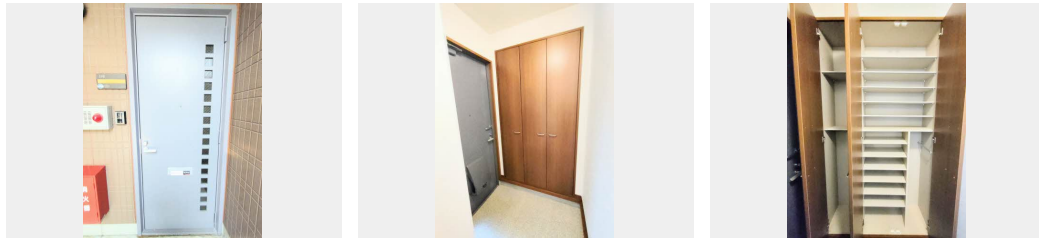
家賃 **46,000 円**

共益費等 **3,500 円**

敷金 **1 ヶ月**

礼金 **0 ヶ月**

駐車場 **無料** 礼金 **0**



積水ハウスの賃貸住宅 シャーメゾン
Sha Maison

この物件の
**オススメ
ポイント**

1階は勝手口があり専用庭があります/ディスカウントストア
ダイレックス山口店まで約550mとお買い物に便利
♪ J R 湯田温泉駅まで徒歩7分の立地です! エアコン1台・温
水洗浄便座付き☆

この物件についている **こだわり設備**



駐車場あり/CATV/インターネット対応/ゴミ集積場(敷地内)/駐輪場(屋根付き)
)/LGBTQフレンドリー/電話配管有/バス・トイレ(セパレート)/フローリング/バルコニー
/カラーモニタ付ドアホン/室内物干し/トイレ(温水洗浄便座)/玄関鍵(オプナス)/高齢者対応
可

物件名 Y's アパートメント A0102号室

アクセス J R 山口線 湯田温泉駅 徒歩7分

所在地 山口県山口市穂積町2番32号

ランドマーク ●あいわたせ橋/距離320m

間取り 2LDK/LDK14.8 洋室6.4 和室6.1(帖)

専有面積/向き 62.13㎡/南東

築年月/構造 1999年7月下旬/軽量鉄骨・1階-2階建

入居/契約期間 即時/2年

駐車場 駐車場無料/舗装白線引

入居諸条件備考

内覧・契約については、貸主の指定する仲介業者を介して行いますので、所定の仲介手数料が必要となります。
/更新料30,000円 シャーメゾンライフSUPPORT24(月額880円税込)へ別途加入要/上記入居諸条件以
外に、鍵販売手数料(初回契約時)13,200円(税込)、クリーニング特約料(初回契約時)60,500円(税込
が必要。/火災保険へのご加入が条件となります。*ご入居中は、借家人賠償責任保険・個人賠償責任保険
が付帯された火災保険へのご加入が必要となります。積水ハウス不動産グループでは、万一の事故の際、グループ
が連携して迅速に対応できる「シャーメゾンライフGUARD」(*)へのご加入を推奨しております。*保険契
約の取扱代理店は、積水ハウス不動産中国四国(株)および積水ハウス不動産パートナーズ(株)となります。
/積水ハウス不動産パートナーズの保証人不要プラン『らくらくパートナー』に加入が必要です。[新規契約時
]事務手数料:33,000円(税込)、[毎月]保証料:月額賃料等の2%/諸費用及び、契約に要する費用は
別途打合せ/更新料:30,000円

※消費税は10%として計算しています。※掲載されている図面・写真等は、作成方法や撮影方法・時期などにより実際とは異なる場合があります。※家具や車などは、配置のイメージであり、賃貸物件に付属していません(家具家電付き等の表示があるものを除く)。

ポイントがたまる
住んでいるだけでポイントが貯まり、
住替え時に家賃が最大3ヶ月分無料に!

らくらくパートナー
気分も手間もお財布も、らくらく。
保証人不要のらくらくパートナー

積水ハウス不動産中国四国株式会社山口賃貸営業所

TEL:083-924-9732
FAX: 083-925-5579

山口県山口市平井662番地
免許番号: 国土交通大臣(11)第3122号
所属団体: (公社)山口県宅地建物取引業協会/中国地区不動産公正取引協
議会/(一社)不動産流通経営協会

取引形態
貸主