

Sha Maison

積水ハウス品質のお部屋を シャーメゾン ショップ Shop

J R 宇部線

常盤駅 バス3分 徒歩5分

モバイルで見る



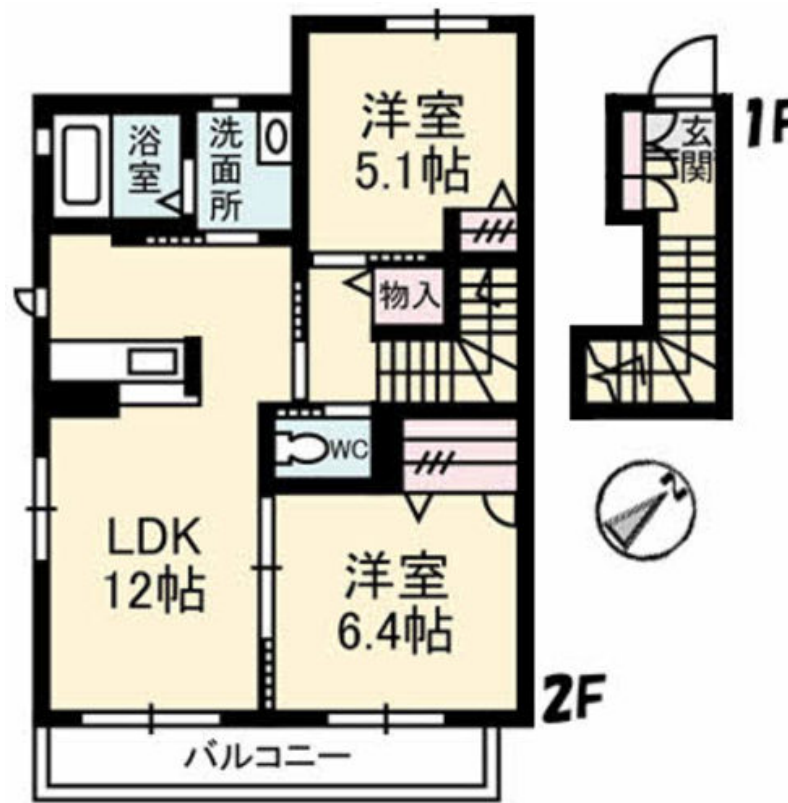
2LDK
アパート

家賃 **63,000 円**

共益費等 4,000 円

敷金 60,000 円

礼金 60,000 円



積水ハウスの賃貸住宅 シャーメゾン

Sha Maison

この物件のオススメポイント

- ★アルク恩田店徒歩約3分(約238m) ★宇部則貞郵便局徒歩約2分(約106m) ★ゴミ業者回収★定期清掃月2回実施
- ★追焚機能付きバス★浴室乾燥機有り★温水洗浄便座★テレビモニターホン・・・

この物件についているこだわり設備

- TVモニター付きインターホン
- 対面キッチン
- 対面キッチン
- コンロ
- 3口コンロ
- 給湯設備
- 追い焚き給湯
- 浴室乾燥機
- 洗髪洗面台
- 温水洗浄便座
- エアコン

駐車場あり / L G B T Qフレンドリー / 玄関鍵 (オプナス) / 玄関鍵 (①キー②ロック) / 給湯箇所 (浴室・台所・洗面所) / カラーモニター付ドアホン / 対面キッチン / 3口フラットコンロ / 給湯器 (追焚機能付) / ユニットバス1418 / 24H換気システム / 浴室乾燥機 / 洗髪洗面化粧台 / トイレ (温水洗浄便座) / エアコン / 複層ガラス / 火災警報器 (熱感知式) / 火災警報器 (煙感知式) / 洗濯機置場 (室内) / バス・トイレ (セパレート) / 高齢者対応可

物件名	シャーメゾン ル・コンフォール A0203号室	間取り	2LDK / LDK12 洋室5.1 洋室6.4 (帖)
アクセス	J R 宇部線 常盤駅 バス3分、則貞 バス停 徒歩5分	専有面積 / 向き	61.45㎡ / 南東
所在地	山口県宇部市則貞1丁目7番18号	築年月 / 構造	2014年7月中旬 / 軽量鉄骨・2階-2階建
ランドマーク	●アルク恩田店 / 距離240m	入居 / 契約期間	2024年6月下旬 / 2年
		駐車場	駐車場空有り / 舗装白線引 / ~月2200円

入居諸条件備考

内覧・契約については、貸主の指定する仲介業者を介して行いますので、所定の仲介手数料が必要となります。
 / 更新料30,000円 シャーメゾンライフSUPPORT24(月額880円税込)へ別途加入要 / 上記入居諸条件以外に、鍵販売手数料(初回契約時)13,200円(税込)、クリーニング特約料(初回契約時)60,500円(税込)が必要です。
 / 火災保険への加入が条件となります。*ご入居中は、借家人賠償責任保険・個人賠償責任保険が付帯された火災保険への加入が必要となります。積水ハウス不動産グループでは、万一の事故の際、グループが連携して迅速に対応できる「シャーメゾンライフGUARD」(*)への加入を推奨しております。
 *保険契約の取扱代理店は、積水ハウス不動産中国四国(株)および積水ハウス不動産パートナーズ(株)となります。
 / 積水ハウス不動産パートナーズの保証人不要プラン『らくらくパートナー』に加入が必要です。[新規契約時] 事務手数料: 33,000円(税込)、[毎月] 保証料: 月額賃料等の2% / 諸費用及び、契約に要する費用は別途打合せ / 更新料: 30,000円

※消費税は10%として計算しています。※掲載されている図面・写真等は、作成方法や撮影方法・時期などにより実際とは異なる場合があります。※家具や車などは、配置のイメージであり、賃貸物件に付属していません(家具家電付き等の表示があるものを除く)。

ポイントがたまる
住んでいるだけでポイントが貯まり、住替え時に家賃が最大3ヶ月分無料に!

らくらくパートナー
気分も手間もお財布も、らくらく。保証人不要のらくらくパートナー

積水ハウス不動産中国四国株式会社山口賃貸営業所
TEL:083-924-9732
FAX: 083-925-5579

山口県山口市平井662番地
 免許番号: 国土交通大臣(11)第3122号
 所属団体: (公社)山口県宅地建物取引業協会 / 中国地区不動産公正取引協議会 / (一社)不動産流通経営協会

取引形態
貸主