

Sha Maison

積水ハウス品質のお部屋を シャーメゾン ショップ Shop

J R 宇部線

床波駅 徒歩6分

モバイルで見る



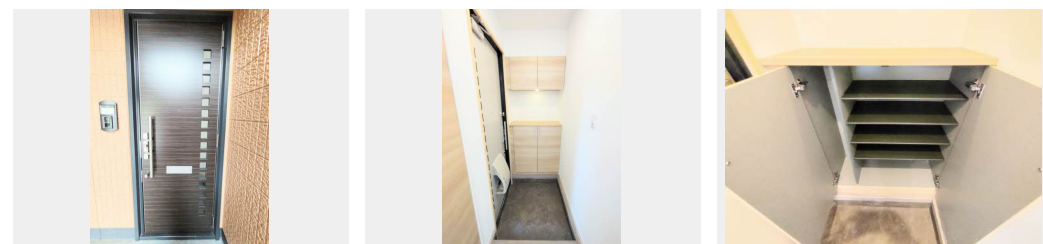
2LDK アパート

家賃 68,000 円

共益費等 3,000 円

敷金 70,000 円

礼金 70,000 円



この物件のオススメポイント

- ★フルリノベーション（2024年3月）★J R床波駅徒歩約6分（約462m）★山口銀行床波支店徒歩約4分（約300m）定期清掃月2回★ゴミ行政回収★自治会費集金有1年毎6,000円（・・・）

- この物件についている こだわり設備**
- リノベーション
 - ワークスペース
 - インターネット無料(WiFi付)
 - TVモニター付きインターホン
 - 浴室乾燥機
 - 洗髪洗面台
 - 室内物干
 - 温水洗浄便座
 - エアコン
 - WIC・納戸
 - 大型収納

駐車場あり / TVアンテナ / CATV / インターネット無料 (Wi-Fi対応) / LGBTQフレンドリー / モニタ付ドアホン / 電話配管有 / バス・トイレ (セパレート) / エアコン / 雨戸 / 洗髪洗面化粧台 / 洗濯機置場 (室内) / 玄関鍵 (オプナス) / 高齢者対応可 / トイレ (温水洗浄便座) / 浴室乾燥機 / 室内物干し / ワークスペース / システムキッチン / ウォークインクローゼット / リノベーション

物件名	メゾン・ド・セリーヌ I A0102号室	間取り	2LDK/-
アクセス	J R 宇部線 床波駅 徒歩6分	専有面積 / 向き	58.1㎡ / 南西
所在地	山口県宇部市今村南2丁目5番64号	築年月 / 構造	2004年3月中旬 / 軽量鉄骨・1階-2階建
ランドマーク	●萩原街区公園 / 距離170m	入居 / 契約期間	即時 / 2年
		駐車場	駐車場無料 / 舗装白線引

入居諸条件備考

内覧・契約については、貸主の指定する仲介業者を介して行いますので、所定の仲介手数料が必要となります。
／更新料30,000円 シャーメゾンライフSUPPORT24(月額880円税込)へ別途加入要 / 上記入居諸条件以外に、鍵販売手数料(初回契約時)16,500円(税込)、クリーニング特約料(初回契約時)60,500円(税込)、諸費用1,650円が必要。／火災保険への加入が条件となります。＊ご入居中は、借家人賠償責任保険・個人賠償責任保険が付帯された火災保険への加入が必要となります。積水ハウス不動産グループでは、万一の事故の際、グループが連携して迅速に対応できる「シャーメゾンライフGUARD」(*)へのご加入を推奨しております。＊保険契約の取扱代理店は、積水ハウス不動産中国四国(株)および積水ハウス不動産パートナーズ(株)となります。／積水ハウス不動産パートナーズの保証人不要プラン『らくらくパートナー』に加入が必要。【新規契約時】事務手数料:33,000円(税込)、[毎月]保証料:月額賃料等の2%/リノベーション2024年03月 フルリノベーション実施!キッチン・ユニットバス・トイレ交換により雰囲気一新!間接照明・アクセントクロスでおしゃれな空間を演出しています!ワークスペースを新設しており、Wi-Fiを使つてのリモートワークにも最適です! / 諸費用及び、契約に要する費用は別途打合せ / 更新料:30,000円

※消費税は10%として計算しています。※掲載されている図面・写真等は、作成方法や撮影方法・時期などにより実際とは異なる場合があります。※家具や車などは、配置のイメージであり、賃貸物件に付属していません(家具家電付き等の表示があるものを除く)。

ポイントがたまる
住んでいるだけでポイントが貯まり、住替え時に家賃が最大3ヶ月分無料に!

らくらくパートナー
気分も手間もお財布も、らくらく。保証人不要のらくらくパートナー

積水ハウス不動産中国四国株式会社山口賃貸営業所

TEL:083-924-9732
FAX: 083-925-5579

山口県山口市平井662番地
免許番号: 国土交通大臣(11)第3122号
所属団体: (公社)山口県宅地建物取引業協会 / 中国地区不動産公正取引協議会 / (一社)不動産流通経営協会

取引形態
貸主