

Sha Maison

積水ハウス品質のお部屋を シャーメゾン ショップ Shop

J R 奥羽本線

天童駅 徒歩22分

2LDK
アパート

家賃

61,000 円

共益費等

4,000 円

敷金

1 ヶ月

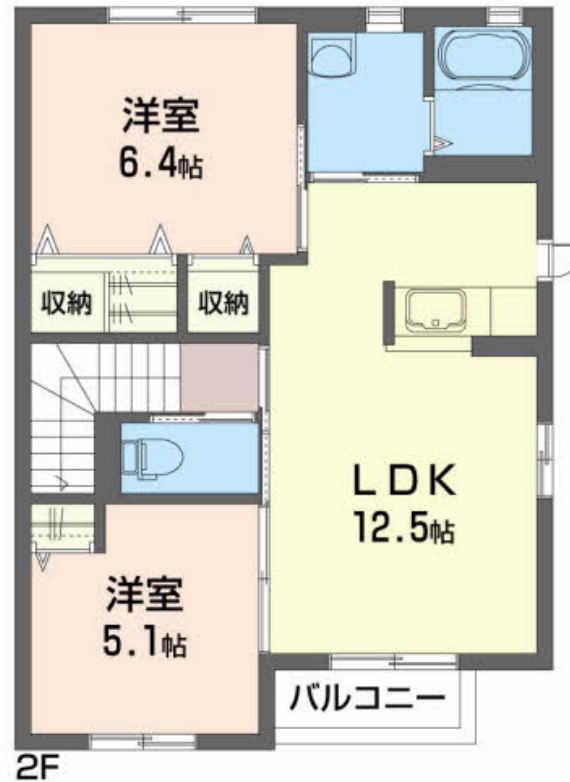
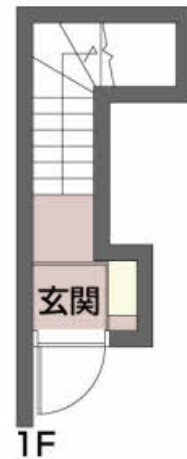
礼金

1 ヶ月

モバイルで見る



駐車場 無料



積水ハウスの賃貸住宅 シャーメゾン

Sha Maison

この物件の
オススメ
ポイント

セブンイレブン徒歩2分！！フードセンターたかき徒歩10分！！
！！駐車場2台付！！

この物件についている こだわり設備

- しゃ熱断熱複層ガラス
- TVモニター付きインターホン
- 対面キッチン
- 給湯設備
- 追い焚き給湯
- 洗髪洗面台
- 温水洗浄便座
- エアコン
- フローリング付
- 大型収納
- P 無料
- 駐車場無料

駐車場あり／駐輪場（屋根付き）／ゴミ集積場（敷地内）／LGBTQフレンドリー／高齢者対応可／玄関鍵（デジタルロック）／対面キッチン／カラーモニター付ドアホン／照明器具（全室）／ストッカー／しゃ熱断熱複層ガラス／火災警報器（煙感知式）／給湯器（追焚機能付）／給湯箇所（浴室・台所・洗面所）／バス・トイレ（セパレート）／シャワー／24H換気システム／洗髪洗面化粧台／トイレ（洗浄機能付便座）／エアコン／フローリング／網戸

物件名 ウーヴィルダール 203号室

アクセス J R 奥羽本線 天童駅 徒歩22分

所在地 山形県天童市柏木町 3 丁目 4 - 2 5

ランドマーク ●セブンイレブン柏木町 3 丁目店／距離80m

間取り 2LDK／LDK 12.5 洋室6.4 洋室5.1 (帖)

専有面積 / 向き 58.2㎡／南東

築年月 / 構造 2009年9月下旬／軽量鉄骨・2階-2階建

入居 / 契約期間 2024年6月上旬／2年

駐車場 駐車場2台無料／舗装白線引

入居諸条件備考

諸費用及び、契約に要する費用は別途打合せ／契約更新時、更新料20,000円を頂戴します。／シャーメゾンライフサポート24（月額880円税込）にご加入いただきます。／上記入居諸条件以外に、町内会費 1 年毎 6,000円、退去クリーニング費用（初回契約時）81,400円（税込）が必要です。／火災保険へのご加入が条件となります。＊ご入居中は、借家人賠償責任保険・個人賠償責任保険が付帯された火災保険へのご加入が必要となります。積水ハウス不動産グループでは、万一の事故の際、グループが連携して迅速に対応できる「シャーメゾンライフガード」(*)へのご加入を推奨しております。＊保険契約の取扱代理店は、積水ハウス不動産東北(株)および積水ハウス不動産パートナーズ(株)となります。／積水ハウス不動産パートナーズの保証人不要プラン『らくらくパートナー』に加入が必要です。[新規契約時]事務手数料: 33,000円(税込)、[毎月]保証料: 月額賃料等の2%／諸費用及び、契約に要する費用は別途打合せ／更新料: 20,000円

※消費税は10%として計算しています。※掲載されている図面・写真等は、作成方法や撮影方法・時期などにより実際とは異なる場合があります。＊家具や車などは、配置のイメージであり、賃貸物件に付属しておりません（家具家電付き等の表示があるものを除く）。

ポイントがたまる
住んでいるだけでポイントが貯まり、
住替え時に家賃が最大3ヶ月分無料に！

J A てんどう不動産センター

TEL:023-654-4880

FAX: 023-653-5356

山形県天童市本町 2 丁目 4 - 2 7

免許番号: 山形県知事 (7) 第 1 7 2 6 号

所属団体: (公社) 山形県宅地建物取引業協会／東北地区不動産公正取引協

議会

取引形態
仲介