

# Sha Maison

積水ハウス品質のお部屋を シャーメゾン ショップ Shop

J R 奥羽本線

山形駅 徒歩23分

モバイルで見る



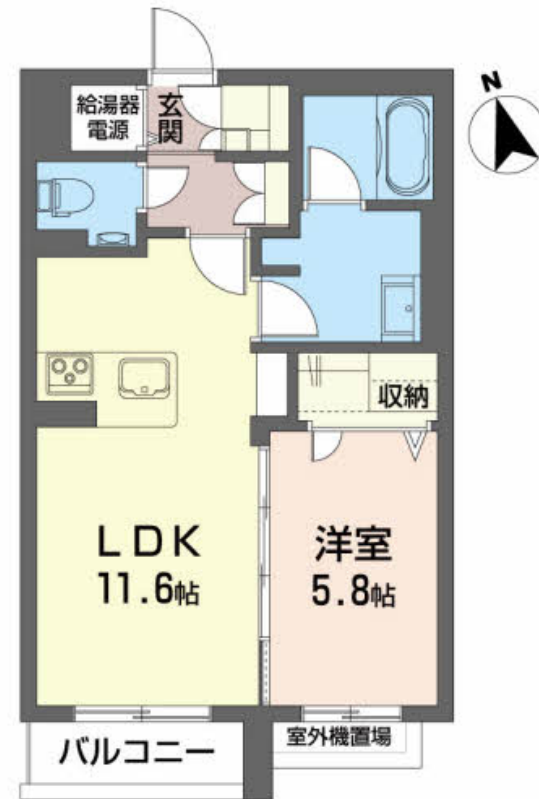
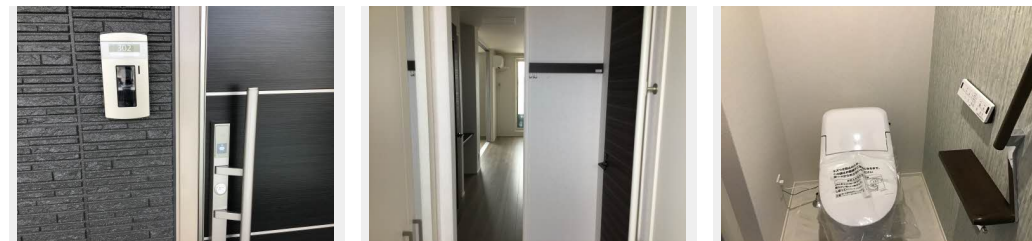
**1LDK**  
マンション

家賃 **86,000 円**

共益費等 4,000 円

敷金 0 ヶ月

礼金 1 ヶ月



この物件の  
おすすめ  
ポイント

高遮音床システム（シャイド55）で上下階の音を一般的賃貸住宅の1/2に低減/共用玄関オートロックで宅配ボックス・防犯カメラも完備/オール電化で安全・安心、キッチンにはIHクッキングヒーター...

この物件についている **こだわり設備**

- 高遮音床システム
- オートロック
- オール電化
- 宅配BOX
- 防犯カメラ
- 給湯設備
- インターネット無料(WiFi付)
- コンロ
- エコキュート
- TVモニター付きインターホン
- IHクッキングヒーター
- 追い焚き給湯

駐車場あり/オール電化/宅配BOX/駐輪場（屋根付き）/インターネット無料（Wi-Fi対応）/オートロック/ゴミ集積場（敷地内）/消火器/高遮音床システム「SHAI DD55」/防犯カメラ/LGBTQフレンドリー/高齢者対応可/玄関鍵（カードキー）/エコキュート/IHクッキングヒーター/浴室乾燥機（暖房乾燥）/洗濯機置場（室内）/カラーモニター付ドアホン/システムキッチン/給湯器（追焚機能付）/給湯箇所（浴室・台所・洗面所）/バス・トイレ（セパレート）/シャワー/24H換気システム/洗髪洗面化粧台/物干し/トイレ（洗浄機能付便座）/エアコン/複層ガ

積水ハウスの賃貸住宅 シャーメゾン

Sha Maison

物件名	ラ・ベルテール 302号室	間取り	1LDK / LDK 11.6 洋室 5.8 (帖)
アクセス	J R 奥羽本線 山形駅 徒歩23分	専有面積 / 向き	46.06㎡ / 南
所在地	山形県山形市上町 4 丁目 4 - 1 1	築年月 / 構造	2022年9月下旬 / 重量鉄骨・3階-3階建
ランドマーク	-	入居 / 契約期間	即時 / 2年
		駐車場	駐車場無料 / 舗装白線引

入居諸条件備考

諸費用及び、契約に要する費用は別途打合せ/契約更新時、更新料20,000円を頂戴します。/シャーメゾンライフSUPPORT 24（月額880円税込）にご加入いただきます。/上記入居諸条件以外に、退去クリーニング費用（初回契約時）68,200円（税込）が必要です。/火災保険へのご加入が条件となります。\*ご入居中は、借家人賠償責任保険・個人賠償責任保険が付帯された火災保険へのご加入が必要となります。積水ハウス不動産グループでは、万一の事故の際、グループが連携して迅速に対応できる「シャーメゾンライフGUARD」(\*)へのご加入を推奨しております。\*保険契約の取扱代理店は、積水ハウス不動産東北（株）および積水ハウス不動産パートナーズ（株）となります。/積水ハウス不動産パートナーズの保証人不要プラン『らくらくパートナー』にご加入が必要です。[新規契約時]事務手数料：33,000円（税込）、[毎月]保証料：月額賃料等の2%/諸費用及び、契約に要する費用は別途打合せ/更新料：20,000円

※消費税は10%として計算しています。※掲載されている図面・写真等は、作成方法や撮影方法・時期などにより実際とは異なる場合があります。※家具や車などは、配置のイメージであり、賃貸物件に付属していません（家具家電付き等の表示があるものを除く）。

**ポイントがたまる**  
住んでいるだけでポイントが貯まり、住替え時に家賃が最大3ヶ月分無料に!

J A 山形市不動産センター

TEL:023-631-1160  
FAX: 023-625-5565

山形県山形市幸町 1 8 - 2 0  
免許番号：山形県知事（14）第514号  
所属団体：（公社）山形県宅地建物取引業協会 / 東北地区不動産公正取引協議会

取引形態  
仲介