

Sha Maison

積水ハウス品質のお部屋を シャーメゾン ショップ Shop

J R 奥羽本線

山形駅 バス16分 徒歩5分

モバイルで見る



2LDK
アパート

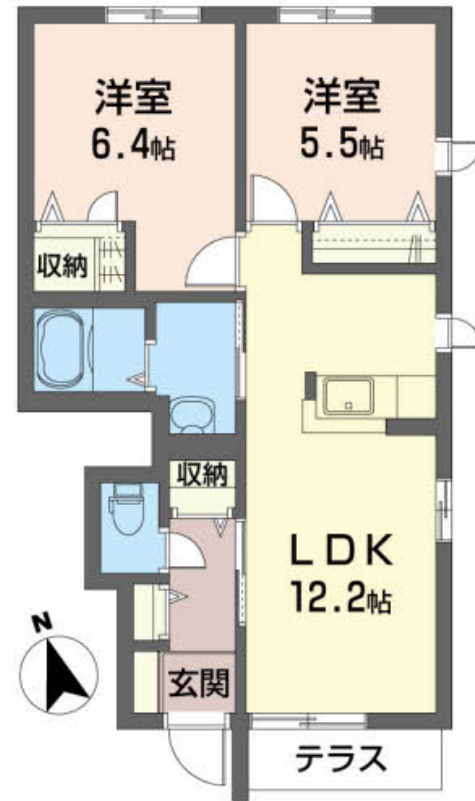
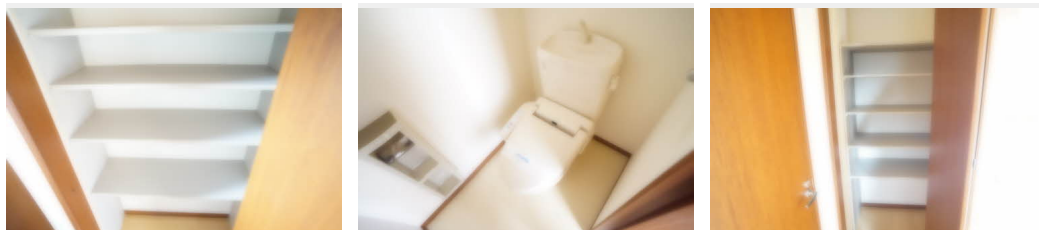
家賃 **63,000 円**

共益費等 3,000 円

敷金 0 ヶ月

礼金 0 ヶ月

駐車場 無料 礼金 0



積水ハウスの賃貸住宅 シャーメゾン
Sha Maison

この物件の
オススメ
ポイント

積水ハウスの賃貸住宅シャーメゾン！／駐車場 2 台付き

この物件についている **こだわり設備**

- TVモニター付きインターホン
- 室内物干
- 給湯設備
- 温水洗浄便座
- 追い焚き給湯
- エアコン
- 洗髪洗面台
- 大型収納
- P 無料** 駐車場無料

駐車場あり／BS／駐輪場／LGBTQフレンドリー／高齢者対応可／室内物干し／照明器具（全室）／下駄箱／ストッカー／バルコニー／トイレ（洗浄機能付便座）／洗髪洗面化粧台／エアコン／シャワー／給湯器（追焚機能付）／給湯箇所（浴室・台所・洗面所）／バス・トイレ（セパレート）／玄関鍵（デジタルロック）／複層ガラス／モニタ付ドアホン

物件名	シャーメゾンS 103号室	間取り	2LDK／LDK12.2 洋室6.4 洋室5.5 (帖)
アクセス	J R 奥羽本線 山形駅 バス16分、小立大橋 バス停 徒歩5分	専有面積 / 向き	54.2㎡ / 南
所在地	山形県山形市上桜田 1 丁目 2 - 3 8	築年月 / 構造	2006年3月上旬 / 軽量鉄骨・1階-2階建
ランドマーク	-	入居 / 契約期間	即時 / 2年
		駐車場	駐車場2台無料 / 舗装白線引

入居諸条件備考

諸費用及び、契約に要する費用は別途打合せ／契約更新時、更新料20,000円を頂戴します。／シャーメゾンライフSUPPORT24（月額880円税込）にご加入いただきます。／上記入居諸条件以外に、町内会費 1年毎5,000円、退去クリーニング費用（初回契約時）81,400円（税込）が必要となります。／火災保険へのご加入が条件となります。＊ご入居中は、借家人賠償責任保険・個人賠償責任保険が付帯された火災保険へのご加入が必要となります。積水ハウス不動産グループでは、万一の事故の際、グループが連携して迅速に対応できる「シャーメゾンライフGUARD」(*)へのご加入を推奨しております。＊保険契約の取扱代理店は、積水ハウス不動産東北(株)および積水ハウス不動産パートナーズ(株)となります。／積水ハウス不動産パートナーズの保証人不要プラン『らくらくパートナー』にご加入が必要です。[新規契約時]事務手数料: 33,000円(税込)、[毎月]保証料: 月額賃料等の2% / 諸費用及び、契約に要する費用は別途打合せ / 更新料: 20,000円

※消費税は10%として計算しています。※掲載されている図面・写真等は、作成方法や撮影方法・時期などにより実際とは異なる場合があります。＊家具や車などは、配置のイメージであり、賃貸物件に付属していません（家具家電付き等の表示があるものを除く）。

ポイントがたまる
住んでいるだけでポイントが貯まり、
住替え時に家賃が最大3ヶ月分無料に!

千歳不動産株式会社
TEL:023-623-8011
FAX: 023-632-0974

山形県山形市東原町 3 丁目 3 - 5 6
免許番号: 山形県知事 (16) 第 203号
所属団体: (公社) 山形県宅地建物取引業協会 / 東北地区不動産公正取引協議会 / (公社) 全国宅地建物取引業協会連合会 (ほか)

取引形態
仲介