

# Sha Maison

積水ハウス品質のお部屋を シャーメゾン ショップ Shop

J Rきのくに線

紀伊田辺駅 バス10分 徒歩4分

モバイルで見る



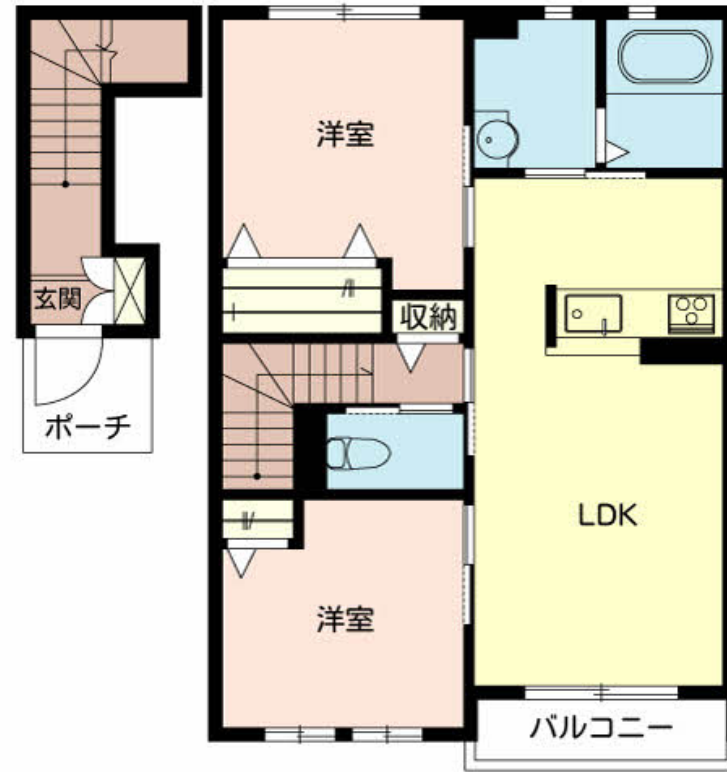
## 2LDK アパート

### 家賃 79,000 円

共益費等 5,000 円

敷金 10,000 円

契約一時金 150,000 円



この物件の  
オススメ  
ポイント

積水ハウスのシャーメゾン。すべての住戸の玄関を1階に設けて、プライバシーを高めています。玄関のカラーモニタ付ドアホン、「1キー・2ロック」、1階はシャッタータイプの雨戸などセキ・・・

### この物件についている こだわり設備

- 高遮音床システム
- 耐震等級3
- TVモニター付きインターホン
- 対面キッチン
- コンロ
- 3口コンロ
- 浴室乾燥機
- 洗髪洗面台
- 温水洗浄便座

駐車場あり/耐震等級3/駐輪場(屋根付き)/高遮音床システム「SHAIDD55」/LGBTQフレンドリー/高齢者対応可/玄関鍵(①キー②ロック)/カラーモニタ付ドアホン/対面キッチン/3口ガスコンロ/浴室乾燥機/洗髪洗面化粧台/トイレ(暖房洗浄便座)/断熱複層ガラス

物件名	シャーメゾン秋津 0202号室	間取り	2LDK/洋室5.8 洋室5.1 LDK12 (帖)
アクセス	J Rきのくに線 紀伊田辺駅 バス10分、下秋津 バス停 徒歩4分	専有面積 / 向き	55.45㎡ / 東
所在地	和歌山県田辺市秋津町字安井 5 7 番 2	築年月 / 構造	2017年4月下旬 / 軽量鉄骨・2階-2階建
ランドマーク	-	入居 / 契約期間	2024年5月中旬 / 2年
		駐車場	駐車場空有り / 月3850~5000円

入居諸条件備考

内覧・契約については、貸主の指定する仲介業者を介して行いますので、所定の仲介手数料が必要となります。契約一時金は契約時に借主より貸主に支払われ返還されないお金です。24時間365日緊急時対応受付物件；専用部分内の住まいのトラブルは「シャーメゾンライフSUPPORT24」(月額880円税込)にご加入いただけます。ご入居にかかる諸費用として、町内会費 1年毎 2,000円、クリーニング特約料(初回契約時) 38,500円(税込)、鍵交換費用(初回契約時) 16,500円(税込)が必要です。火災保険への加入が条件となります。ご入居中は、借家人賠償責任保険・個人賠償責任保険が付帯された火災保険への加入が必要となります。積水ハウス不動産グループでは、万一の事故の際、グループが連携して迅速に対応できる「シャーメゾンライフGUARD」(\*)へのご加入を推奨しております。\*保険契約の取扱代理店は、積水ハウス不動産関西(株)および積水ハウス不動産パートナーズ(株)となります。積水ハウス不動産パートナーズの保証人不要プラン『らくらくパートナー』に加入が必要です。[新規契約時]事務手数料: 33,000円(税込)、[毎月]保証料: 月額賃料等の2%/諸費用及び、契約に要する費用は別途打合せ/更新料: 30,000円

※消費税は10%として計算しています。※掲載されている図面・写真等は、作成方法や撮影方法・時期などにより実際とは異なる場合があります。※家具や車などは、配置のイメージであり、賃貸物件に付属していません(家具家電付き等の表示があるものを除く)。

**ポイントがたまる**  
住んでいるだけでポイントが貯まり、住替え時に家賃が最大3ヶ月分無料!

**らくらくパートナー**  
気分も手間もお財布も、らくらく。保証人不要のらくらくパートナー

## 積水ハウス不動産関西株式会社 和歌山賃貸営業所

TEL:073-431-1770  
FAX: 073-431-1790

和歌山県和歌山市杉ノ馬場1丁目1番FK BUILDING4階  
免許番号: 国土交通大臣(13)第2343号  
所属団体: 一般社団法人不動産流通経営協会/公益社団法人首都圏不動産公正取引協議会

取引形態  
貸主