

# Sha Maison

積水ハウス品質のお部屋を シャーメゾン ショップ Shop

J R山陰本線

米子駅 徒歩27分

**1LDK**  
アパート

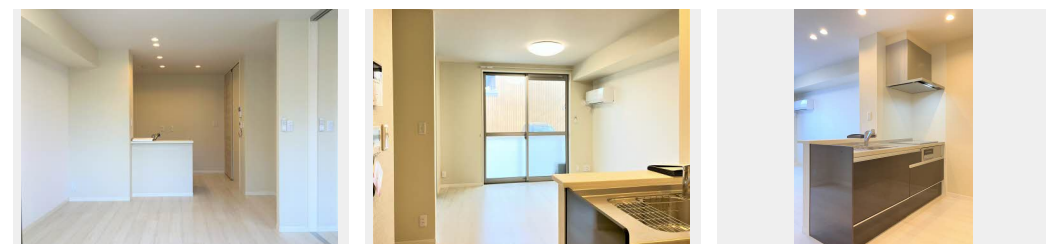
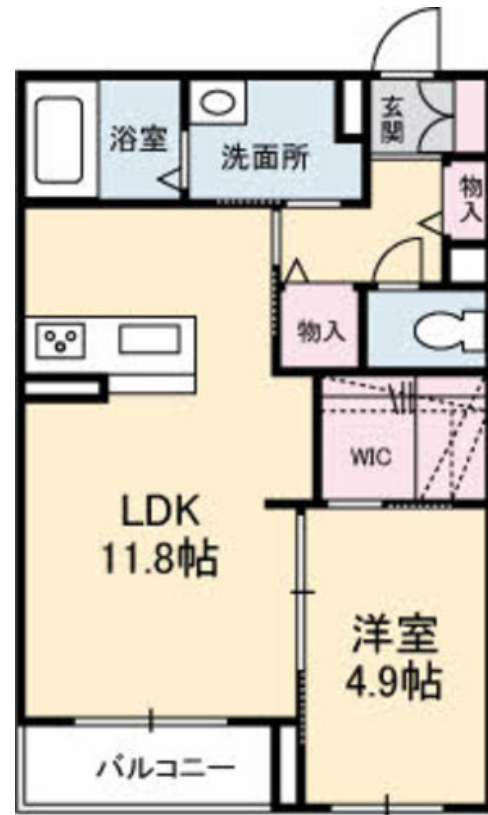
家賃 **66,000 円**

共益費等 5,000 円

敷金 66,000 円

礼金 66,000 円

モバイルで見る



積水ハウスの賃貸住宅 シャーメゾン

Sha Maison

この物件の  
オススメ  
ポイント

2022年2月竣工のホテルライク仕様のシャーメゾン！インターネット無料（Wi-Fi利用）手続き不要で入居初日から利用可能です◎各戸にEVコンセントを設置！駐車場は1台につき5,500・・・

この物件についている **こだわり設備**

- 屋内共用廊下タイプ
- 高遮音床システム
- 宅配BOX
- インターネット無料
- TVモニター付きインターホン
- オートロック
- コンロ
- 3口コンロ
- 給湯設備
- 追い焚き給湯
- 浴室乾燥機
- 洗濯洗面台

駐車場あり／インターネット無料／高遮音床システム「SHAIDD55」／オートロック／宅配BOX／ゴミ集積場（敷地内）／駐輪場（屋根付き）／ホテルライク／LGBTQフレンドリー／CATV／玄関鍵（①キー②ロック）／玄関鍵（オプナス）／エアコン／トイレ（温水洗浄便座）／トイレ収納棚／システムキッチン／3口フラットコンロ／室内物干し／洗濯機置場（室内）／バス・トイレ（セパレート）／洗髪洗面化粧台／カラーモニター付ドアホン／ユニットバス1318／給湯器（追焚機能付）／給湯箇所（浴室・台所・洗面所）／24H換気システム／浴室乾燥機（暖房乾燥）

物件名 Jコート・イースト A0102号室  
アクセス J R山陰本線 米子駅 徒歩27分  
所在地 鳥取県米子市角盤町4丁目133番地  
ランドマーク -

間取り 1LDK / LDK 11.8 洋室 4.9 (帖)  
専有面積 / 向き 43.98㎡ / 南東  
築年月 / 構造 2022年2月下旬 / 軽量鉄骨・1階-2階建  
入居 / 契約期間 即時 / 2年  
駐車場 駐車場空あり / 舗装白線引 / ~月5500円

入居諸条件備考

内覧・契約については、貸主の指定する仲介業者を介して行いますので、所定の仲介手数料が必要となります。  
／更新料30,000円 シャーメゾンライフSUPPORT24(月額880円税込)へ別途加入要／上記入居諸条件以外に、鍵販売手数料(初回契約時)16,500円(税込)、クリーニング特約料(初回契約時)49,500円(税込)が必要です。／火災保険へのご加入が条件となります。＊ご入居中は、借家人賠償責任保険・個人賠償責任保険が付帯された火災保険へのご加入が必要となります。積水ハウス不動産グループでは、万一の事故の際、グループが連携して迅速に対応できる「シャーメゾンライフGUARD」(\*)へのご加入を推奨しております。＊保険契約の取扱代理店は、積水ハウス不動産中国四国(株)および積水ハウス不動産パートナーズ(株)となります。  
／積水ハウス不動産パートナーズの保証人不要プラン『らくらくパートナー』に加入が必要です。[新規契約時]事務手数料:33,000円(税込)、[毎月]保証料:月額賃料等の2%/諸費用及び、契約に要する費用は別途打合せ/更新料:30,000円

※消費税は10%として計算しています。※掲載されている図面・写真等は、作成方法や撮影方法・時期などにより実際とは異なる場合があります。＊家具や車などは、配置のイメージであり、賃貸物件に付属していません(家具家電付き等の表示があるものを除く)。

**ポイントがたまる**  
住んでいるだけでポイントが貯まり、住替え時に家賃が最大3ヶ月分無料に!

**らくらくパートナー**  
気分も手間もお財布も、らくらく。保証人不要のらくらくパートナー

積水ハウス不動産中国四国株式会社山陰賃貸営業所

TEL:0852-59-5323  
FAX: 0852-59-5320

島根県松江市学園南2丁目5-28  
免許番号: 国土交通大臣(11)第3122号  
所属団体: (公社)島根県宅地建物取引業協会 / 中国地区不動産公正取引協議会 / (一社)不動産流通経営協会

取引形態  
貸主