

Sha Maison

積水ハウス品質のお部屋を シャーメゾン ショップ Shop

日本交通バス

バス 宮長 下車 徒歩3分

モバイルで見る



1K
アパート

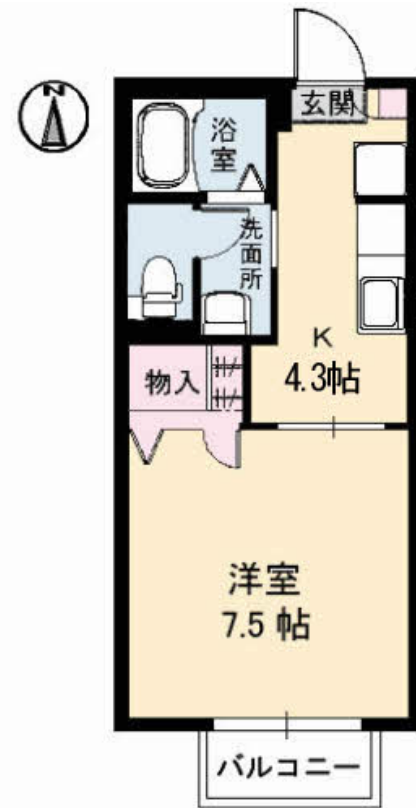
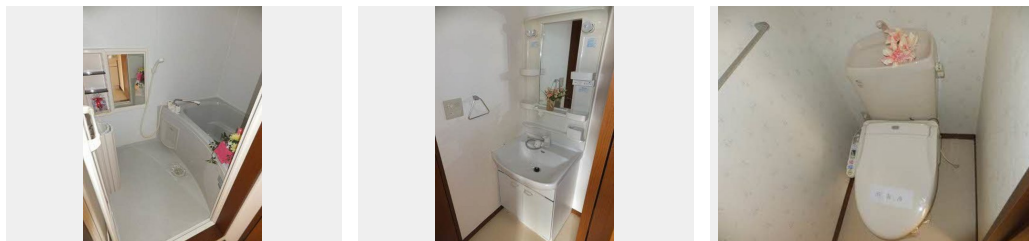
家賃 **38,000 円**

共益費等 2,000 円

敷金 0 ヶ月

礼金 1 ヶ月

駐車場 無料



積水ハウスの賃貸住宅 シャーメゾン
Sha Maison

この物件の
オススメ
ポイント

☆南向きのお部屋です☆来訪者の顔を見て話せる安心テレビドアホン付☆

この物件についている **こだわり設備**

- TVモニター付きインターホン
- エアコン
- 駐車場無料

駐車場あり / CATV / ゴミ集積場 (敷地内) / 駐輪場 (屋根付き) / LGBTQフレンドリー / 複層ガラス / 玄関鍵 (オプナス) / モニタ付ドアホン / バス・トイレ (セパレート) / エアコン / 高齢者対応可 / 洗濯機置場 (室内)

物件名 ハイツ You-wa B棟 B0205号室

アクセス バス、宮長 バス停 徒歩3分

所在地 鳥取県鳥取市宮長 2 7 2 - 1

ランドマーク ●鳥取市立美保南小学校 / 距離520m

間取り 1K / -

専有面積 / 向き 26.5㎡ / 南

築年月 / 構造 2002年11月中旬 / 軽量鉄骨・2階-2階建

入居 / 契約期間 即時 / 2年

駐車場 駐車場無料 / 舗装白線引

入居諸条件備考

内覧・契約については、貸主の指定する仲介者を介して行いますので、所定の仲介手数料が必要となります。
 / 更新料30,000円 シャーメゾンライフSUPPORT 24 (月額880円税込)へ別途加入要 / 上記入居諸条件以外に、鍵販売手数料 (初回契約時) 13,200円 (税込)、クリーニング特約料 (初回契約時) 51,700円 (税込) が必要です。
 / 火災保険への加入が条件となります。*ご入居中は、借家人賠償責任保険・個人賠償責任保険が付帯された火災保険への加入が必要となります。積水ハウス不動産グループでは、万一の事故の際、グループが連携して迅速に対応できる「シャーメゾンライフGUARD」(*)へのご加入を推奨しております。
 *保険契約の取扱代理店は、積水ハウス不動産中国四国 (株) および積水ハウス不動産パートナーズ (株) となります。
 / 積水ハウス不動産パートナーズの保証人不要プラン『らくらくパートナー』に加入が必要です。[新規契約時] 事務手数料: 33,000円 (税込)、[毎月] 保証料: 月額賃料等の2% / 諸費用及び、契約に要する費用は別途打合せ / 更新料: 30,000円

※消費税は10%として計算しています。※掲載されている図面・写真等は、作成方法や撮影方法・時期などにより実際とは異なる場合があります。※家具や車などは、配置のイメージであり、賃貸物件に付属していません (家具家電付き等の表示があるものを除く)。

ポイントがたまる
住んでいるだけでポイントが貯まり、住替え時に家賃が最大3ヶ月分無料に!

らくらくパートナー
気分も手間もお財布も、らくらく。保証人不要のらくらくパートナー

積水ハウス不動産中国四国株式会社鳥取賃貸営業所

TEL:0857-22-4635
FAX: 0857-22-4640

鳥取県鳥取市富安 1 丁目 1 2 3 グランマスト富安 2 F
免許番号: 国土交通大臣 (11) 第 3122号
所属団体: (公社) 鳥取県宅地建物取引業協会 / 中国地区不動産公正取引協議会 / (一社) 不動産流通経営協会

取引形態
貸主