

# Sha Maison

積水ハウス品質のお部屋を シャーメゾン ショップ Shop

小田急小田原線

町田駅 バス23分 徒歩1分

モバイルで見る



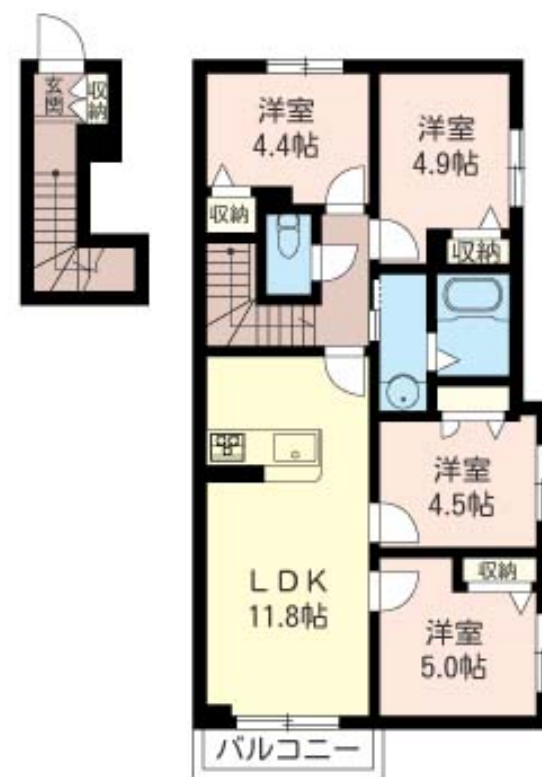
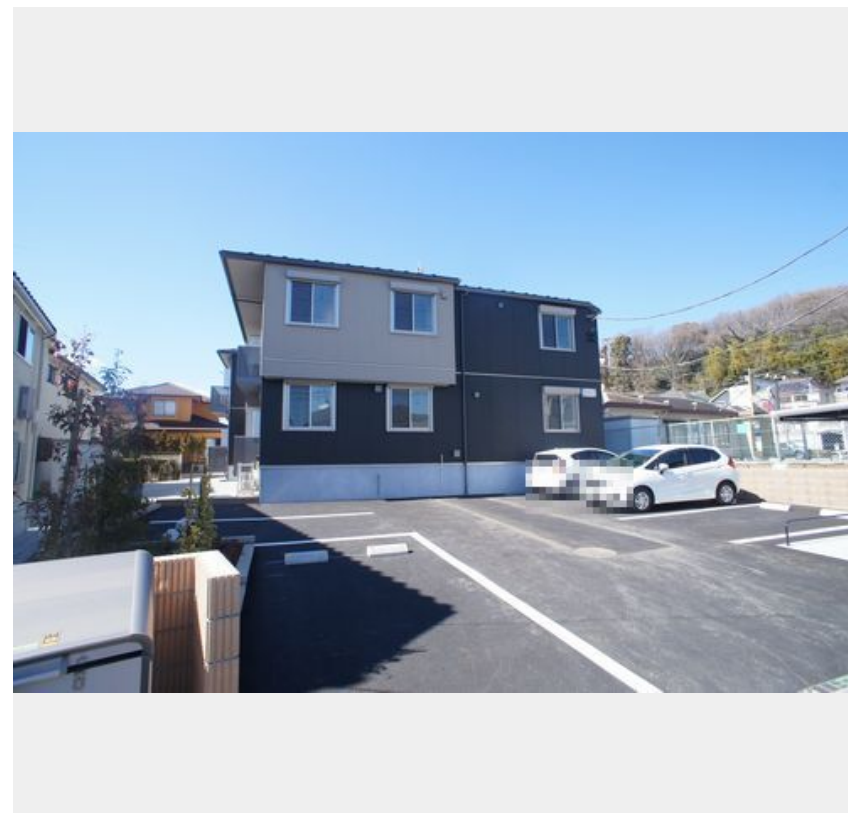
## 4LDK アパート

### 家賃 100,000 円

共益費等 6,000 円

敷金 1ヶ月

礼金 2ヶ月



この物件の  
オススメ  
ポイント

♪積水ハウス施工の賃貸住宅「シャーメゾン」♪エアコン1台設置済なので入居直後から快適に過ごせます♪天井には雨の日や花粉の時期でも洗濯物を干せる設備（ホスクリーン）が付いています♪来・・・

### この物件についている こだわり設備

- 高遮音床システム
- ペット相談可
- 給湯設備
- しゃ熱断熱複層ガラス
- 対面キッチン
- エコジョーズ
- インターネット無料(WiFi付)
- コンロ
- 追い焚き給湯
- TVモニター付きインターホン
- 3口コンロ
- 浴室乾燥機

駐車場有り/高遮音床システム「SHAIDD55」/ゴミ集積場(敷地内)/ペット相談可(犬・猫可)/駐輪場(屋根付き)/CATV(都市型)/BS/インターネット対応(CATV)/LGBTQフレンドリー/高齢者対応可/しゃ熱断熱複層ガラス/雨戸(シャッタータイプ)/モニター付ドアホン/インターネット無料(Wi-Fi対応)/給湯箇所(浴室・台所・洗面所)/エコジョーズ/給湯器(追焚機能付)/浴室乾燥機(暖房乾燥)/シャワー/ユニットバス1318/洗濯機置場(室内)/洗髪洗面化粧台/室内物干し/対面キッチン/ガスコンロ/3口コン

積水ハウスの賃貸住宅 シャーメゾン  
Sha Maison

物件名 メゾン ド ヴィラ 201号室

アクセス 小田急小田原線 町田駅 バス23分、図師 バス停 徒歩1分

所在地 東京都町田市図師町1643-1

ランドマーク -

間取り 4LDK/洋室5 洋室4.9 洋室4.5 洋室4.4 LDK11.8 (帖)

専有面積 / 向き 71.75㎡ / 南

築年月 / 構造 2022年2月中旬 / 軽量鉄骨・2階-2階建

入居 / 契約期間 2024年6月下旬 / 2年

駐車場 有り / 月 8,800円 ~ 8,800円 (税込)

入居諸条件備考

シャーメゾンライフSUPPORT24(月額880円税込)にご加入いただきます。ご入居にかかる諸費用として、退室時ハウスクリーニング費用82,170円(税込)鍵交換費用12,100円(税込)が必要です。/火災保険へのご加入が必要となります。\*ご入居中は、借家人賠償責任保険・個人賠償責任保険が付帯された火災保険へのご加入が必要となります。積水ハウス不動産グループでは、万一の事故の際、グループが連携して迅速に対応できる「シャーメゾンライフGUARD」(\*)へのご加入を推奨しております。\*保険契約の取扱代理店は、積水ハウス不動産東京(株)および積水ハウス不動産パートナーズ(株)となります。/積水ハウス不動産パートナーズの保証人不要プラン『らくらくパートナー』にご加入が必要です。[新規契約時]事務手数料:33,000円(税込)、[毎月]保証料:月額賃料等の2%/諸費用及び、契約に要する費用は別途打合せ/ペット飼育可(犬、猫1匹まで。飼育の場合、敷金プラス1カ月)/駐車場の空・料金等につきましては別途お問合せ下さい。/更新料:新賃料の1ヶ月分

※消費税は10%として計算しています。※掲載されている図面・写真等は、作成方法や撮影方法・時期などにより実際とは異なる場合があります。※家具や車などは、配置のイメージであり、賃貸物件に付属していません(家具家電付き等の表示があるものを除く)。

ポイントがたまる  
住んでいるだけでポイントが貯まり、  
住替え時に家賃が最大3ヶ月分無料に!

らくらくパートナー  
気分も手間もお財布も、らくらく。  
保証人不要のらくらくパートナー

株式会社ニューライフオリジナル 町田店

TEL:042-728-0560  
FAX: 042-728-0590

東京都町田市原町田5丁目5-1老沼ビル1F

免許番号: 東京都免許(6)第74565号

所属団体: (公社)東京都宅地建物取引業協会 / (公社)首都圏不動産公正

取引協議会

取引形態  
仲介