

# Sha Maison

積水ハウス品質のお部屋を シャーメゾン ショップ Shop

J R 中央本線

立川駅 徒歩12分

2LDK  
マンション

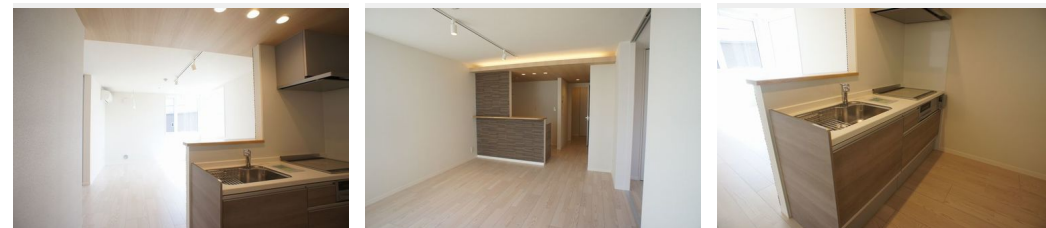
家賃 **165,000 円**

共益費等 8,000 円

敷金 1 ヶ月

礼金 2 ヶ月

モバイルで見る



積水ハウスの賃貸住宅 シャーメゾン

Sha Maison

この物件の  
オススメ  
ポイント

【立地】J R 中央線「立川駅」より徒歩 1 2 分  
(960m) 駅周辺には商業施設が多数集結しているほか、  
駅ナカ商業施設エキュート立川には美味しいお菓子屋さんやお  
総菜屋さんが充実♪毎日の利・・・

## この物件についている こだわり設備

- 屋内共用廊下タイプ
- 高遮音床システム
- 宅配BOX
- インターネット無料(WiFi付)
- TVモニター付きインターホン
- オートロック
- 防犯カメラ
- 防犯ガラス
- エレベーター
- 対面キッチン
- コンロ
- IHクッキングヒーター

高遮音床システム「SHAI DD55」/ホテルライク/エレベーター/宅配BOX/ゴミ集積場(敷地内)/駐輪場(屋根無し)/オートロック/防犯カメラ/BS/LGBTQフレンドリー/高齢者対応可/アクセントクロス/フローリング/複層ガラス/雨戸(シャッタータイプ)/モニター付ドアホン/全身ミラー/スライディングライト/インターネット無料(Wi-Fi対応)/防犯ガラス(合せガラス)/玄関鍵(①キー②ロック)/給湯箇所(浴室・台所・洗面所)/エコジョーズ/浴室乾燥機(暖房乾燥)/ユニットバス1318/洗濯機置場(室内)/洗面化粧台/室内物干し/対面キッチン

物件名 タウンハウスジロー 303号室  
アクセス J R 中央本線 立川駅 徒歩12分  
多摩モノレール 柴崎体育館駅 徒歩10分  
所在地 東京都立川市柴崎町1丁目6-6  
ランドマーク -

間取り 2LDK/洋室6.3 洋室6.4 LDK14.3 WIC1.8(帖)  
専有面積/向き 66.28㎡/南  
築年月/構造 2017年3月中旬/重量鉄骨・3階-3階建  
入居/契約期間 2024年6月中旬/2年  
駐車場 なし

入居諸条件備考

シャーメゾンライフSUPPORT24(月額880円税込)へ別途加入要。退室時ハウスクリーニング費用として83,600円(税込)ご負担頂きます。鍵交換費用として24,200円(税込)ご負担頂きます。/火災保険へのご加入が条件となります。\*ご入居中は、借家人賠償責任保険・個人賠償責任保険が付帯された火災保険へのご加入が必要となります。積水ハウス不動産グループでは、万一の事故の際、グループが連携して迅速に対応できる「シャーメゾンライフGUARD」(\*)へのご加入を推奨しております。\*保険契約の取扱代理店は、積水ハウス不動産東京(株)および積水ハウス不動産パートナーズ(株)となります。/積水ハウス不動産パートナーズの保証人不要プラン「らくらくパートナー」へご加入が必要です。【新規契約時】事務手数料:33,000円(税込)、【毎月】保証料:月額賃料等の2%/諸費用及び、契約に要する費用は別途打合せ/更新料:新賃料の1ヶ月分

※消費税は10%として計算しています。※掲載されている図面・写真等は、作成方法や撮影方法・時期などにより実際とは異なる場合があります。※家具や車などは、配置のイメージであり、賃貸物件に付属していません(家具家電付き等の表示があるものを除く)。

**ポイントがたまる**  
住んでいるだけでポイントが貯まり、  
住替え時に家賃が最大3ヶ月分無料に!

**らくらくパートナー**  
気分も手間もお財布も、らくらく。  
保証人不要のらくらくパートナー

株式会社益子不動産  
TEL:042-523-3921  
FAX: 042-523-3868

東京都立川市富士見町1丁目33-8  
免許番号: 東京都免許(14)23600号  
所属団体: (公社) 東京都宅地建物取引業協会 / (公社) 首都圏不動産公正取引協議会

取引形態  
仲介