

Sha Maison

積水ハウス品質のお部屋を シャーメゾン ショップ Shop

京王相模原線

南大沢駅 徒歩19分

📱 モバイルで見る



3DK
アパート

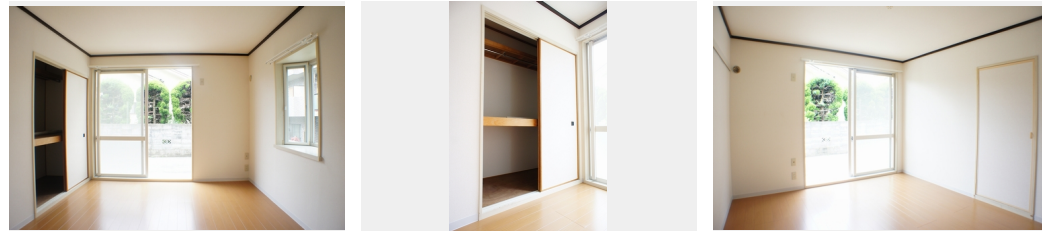
家賃 **68,000 円**

共益費等 **3,000 円**

敷金 **1 ヶ月**

礼金 **0 ヶ月**

礼金 **0**



積水ハウスの賃貸住宅 シャーメゾン

Sha Maison

🏠
この物件の
オススメ
ポイント

☆積水ハウス施工☆南西向き☆駐車場有モニターホン★追い焚き給湯器★エアコン★洗濯機能付き便座★バス・トイレ別

👉 この物件についている **こだわり設備**

- TVモニター付きインターホン
- コンロ
- 給湯設備
- 追い焚き給湯
- 洗髪洗面台
- エアコン

駐車場有り / CATV (都市型) / モニタ付ドアホン / 給湯箇所 (浴室・台所・洗面所) / 給湯器 / 給湯器 (追い焚機能付) / シャワー / 洗濯機置場 (室内) / 洗髪洗面化粧台 / ガスコンロ / バス・トイレ (セパレート) / エアコン / バルコニー

| | | | |
|--------|-------------------|-----------|--|
| 物件名 | ローズマリー 102号室 | 間取り | 3DK / D K 6.4 洋室6.6 洋室6.4 洋室5.4 その他8.4 (帖) |
| アクセス | 京王相模原線 南大沢駅 徒歩19分 | 専有面積 / 向き | 54.34㎡ / 南西 |
| 所在地 | 東京都八王子市上柚木2丁目7-6 | 築年月 / 構造 | 1991年8月下旬 / 軽量鉄骨・1階-2階建 |
| ランドマーク | - | 入居 / 契約期間 | 即時 / 2年 |
| | | 駐車場 | 有り / 月 6,600円 ~ 6,600円 (税込) |

入居諸条件備考

シャーメゾンライフSUPPORT24 (月額880円税込) へ別途加入要。退室時ハウスクリーニング費用として68,750円 (税込) 負担頂きます。鍵交換費用として24,200円 (税込) 負担頂きます。火災保険へのご加入が必要となります。※ご入居中は、借家人賠償責任保険・個人賠償責任保険が付帯された火災保険へのご加入が必要となります。積水ハウス不動産グループでは、万一の事故の際、グループが連携して迅速に対応できる「シャーメゾンライフGUARD」(*) へのご加入を推奨しております。*保険契約の取扱代理店は、積水ハウス不動産東京 (株) および積水ハウス不動産パートナーズ (株) となります。積水ハウス不動産パートナーズの保証人不要プラン『らくらくパートナー』に加入が必要です。【新規契約時】事務手数料: 33,000円 (税込)、【毎月】保証料: 月額賃料等の2% / 諸費用及び、契約に要する費用は別途打合せ / 駐車場の空・料金等につきましては別途お問合せ下さい。 / 更新料: 新賃料の1ヶ月分

※消費税は10%として計算しています。※掲載されている図面・写真等は、作成方法や撮影方法・時期などにより実際とは異なる場合があります。※家具や車などは、配置のイメージであり、賃貸物件に付属していません (家具家電付き等の表示があるものを除く)。

ポイントがたまる
住んでいるだけでポイントが貯まり、住替え時に家賃が最大3ヶ月分無料に!

らくらくパートナー
気分も手間もお財布も、らくらく。保証人不要のらくらくパートナー

株式会社東都 聖蹟桜ヶ丘店
TEL:042-355-0211
FAX: 042-355-0551

東京都多摩市一ノ宮2丁目13-3 Pino Sakuragaoka 1F
免許番号: 国土交通大臣免許(10)第3496号
所属団体: (一社) 全国住宅産業協会 / (公社) 首都圏不動産公正取引協議会

取引形態
仲介