

# Sha Maison

積水ハウス品質のお部屋を シャーメゾン ショップ Shop

J R 中央本線

八王子駅 バス18分 徒歩4分

モバイルで見る



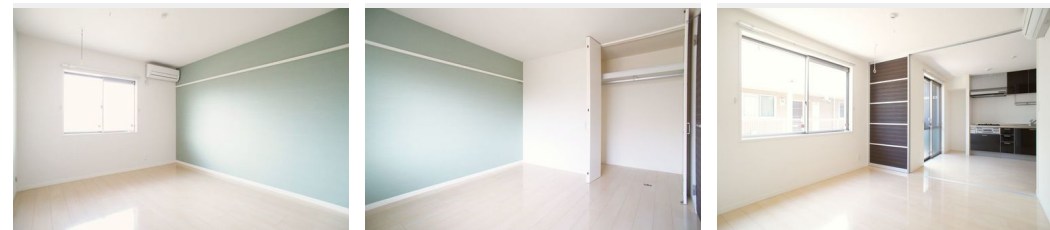
2DK  
アパート

家賃 67,000 円

共益費等 4,000 円

敷金 1 ヶ月

礼金 1 ヶ月



積水ハウスの賃貸住宅 シャーメゾン

Sha Maison

この物件の  
オススメ  
ポイント

J R 中央本線「八王子駅」バス18分『神社前』より徒歩4分 (250m) ・ J R 京王電鉄「京王八王子駅」バス18分『神社前』より徒歩4分 (250m) / 積水ハウス施工の賃貸住宅『シャーメ...』

## この物件についている こだわり設備

- TVモニター付きインターホン
- 防犯ガラス
- コンロ
- 給湯設備
- 追い焚き給湯
- 洗髪洗面台
- エアコン
- フローリング付
- 大型収納

ゴミ集積場 (敷地内) / 高齢者対応可 / 駐輪場 (屋根付き) / L G B T Q フレンドリー / フローリング / モニタ付ドアホン / 防犯ガラス (合せガラス) / 給湯箇所 (浴室・台所・洗面所) / 給湯器 / 給湯器 (追焚機能付) / シャワー / 洗濯機置場 (室内) / 洗髪洗面化粧台 / ガスコンロ / バス・トイレ (セパレート) / 大型玄関収納 / エアコン / バルコニー

物件名	メルベージュE 102号室	間取り	2DK / 洋室6.4 洋室6.4 DK6.9 (帖)
アクセス	J R 中央本線 八王子駅 バス18分、神社前 バス停 徒歩4分 京王線 京王八王子駅 バス19分、神社前 バス停 徒歩4分	専有面積 / 向き	45.75㎡ / 南
所在地	東京都八王子市橋原町1068-13	築年月 / 構造	2009年1月下旬 / 軽量鉄骨・1階-2階建
ランドマーク	-	入居 / 契約期間	2024年6月上旬 / 2年
		駐車場	なし

入居諸条件備考

シャーメゾンライフSUPPORT24 (月額880円税込) へ別途加入要。退室時ハウスクリーニング費用として63,800円 (税込) ご負担頂きます。/ 火災保険へのご加入が条件となります。\*ご入居中は、借家人賠償責任保険・個人賠償責任保険が付帯された火災保険へのご加入が必要となります。積水ハウス不動産グループでは、万一の事故の際、グループが連携して迅速に対応できる「シャーメゾンライフGUARD」(\*) へのご加入を推奨しております。\*保険契約の取扱代理店は、積水ハウス不動産東京 (株) および積水ハウス不動産パートナーズ (株) となります。/ 積水ハウス不動産パートナーズの保証人不要プラン『らくらくパートナー』に加入が必要です。[新規契約時] 事務手数料: 33,000円 (税込)、[毎月] 保証料: 月額賃料等の2% / 諸費用及び、契約に要する費用は別途打合せ / 更新料: 新賃料の1ヶ月分

※消費税は10%として計算しています。※掲載されている図面・写真等は、作成方法や撮影方法・時期などにより実際とは異なる場合があります。※家具や車などは、配置のイメージであり、賃貸物件に付属していません (家具家電付き等の表示があるものを除く)。

**ポイントがたまる**  
住んでいるだけでポイントが貯まり、住替え時に家賃が最大3ヶ月分無料に!

**らくらくパートナー**  
気分も手間もお財布も、らくらく。保証人不要のらくらくパートナー

秋仙商事有限会社  
TEL:0426-22-5734  
FAX: 0426-27-6357

東京都八王子市中野上町2丁目28-5  
免許番号: 東京都免許(6)第075991号  
所属団体: (公社) 東京都宅地建物取引業協会 / (公社) 首都圏不動産公正取引協議会

取引形態  
仲介