

Sha Maison

積水ハウス品質のお部屋を シャーメゾン ショップ Shop

J R 総武線

小岩駅 バス15分 徒歩2分

モバイルで見る



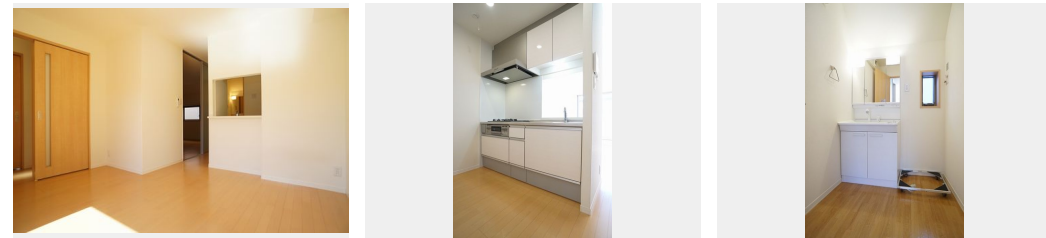
1LDK
マンション

家賃 **99,000 円**

共益費等 4,000 円

敷金 1 ヶ月

礼金 0.5 ヶ月



積水ハウスの賃貸住宅 シャーメゾン

Sha Maison

この物件の
オススメ
ポイント

積水ハウス施工のシャーメゾン！重量鉄骨造・マンションタイプです／ペット飼育可！（小型犬・猫1匹、飼育の場合敷金+1ヶ月）／新婚さんにもお勧めの1LDK物件となります／嬉しい！水周り・・・

この物件についている **こだわり設備**

- 高遮音床システム
- ペット相談可
- 浴室乾燥機
- しゃ熱断熱複層ガラス
- 対面キッチン
- 洗髪洗面台
- TVモニター付きインターホン
- 給湯設備
- 温水洗浄便座
- 防犯ガラス
- 追い焚き給湯
- エアコン

高遮音床システム「SHAIDD55」／ゴミ集積場（敷地内）／ペット相談可（犬・猫可）／駐輪場（屋根無し）／BS／LGBTQフレンドリー／高齢者対応可／アクセントクロス／フローリング／しゃ熱断熱複層ガラス／モニター付ドアホン／全身ミラー／防犯ガラス（合せガラス）／玄関鍵（①キー②ロック）／給湯箇所（浴室・台所・洗面所）／給湯器（ガス）／給湯器（追焚機能付）／浴室乾燥機（暖房乾燥）／シャワー／ユニットバス1318／洗濯機置場（室内）／洗髪洗面化粧台／対面キッチン／トイレ（洗浄機能付便座）／バス・トイレ（セパレート）／エアコン／バルコニー

物件名	シャーメゾン エイユウ II 201号室	間取り	1LDK／洋室6.3 LDK10.8 (帖)
アクセス	J R 総武線 小岩駅 バス15分、鹿骨四丁目 バス停 徒歩2分 都営新宿線 篠崎駅 徒歩25分	専有面積 / 向き	49.37㎡ / 南東
所在地	東京都江戸川区鹿骨4丁目8-19	築年月 / 構造	2014年11月中旬 / 鉄骨・2階-3階建
ランドマーク	-	入居 / 契約期間	2024年5月下旬 / 2年
		駐車場	なし

入居諸条件備考

シャーメゾンライフSUPPORT24（月額880円税込）にご加入いただきます。ご入居にかかる諸費用として、退室時ハウスクリーニング費用63,800円（税込）鍵交換費用11,000円（税込）が必要です。／火災保険へのご加入が条件となります。＊ご入居中は、借家人賠償責任保険・個人賠償責任保険が付帯された火災保険へのご加入が必要となります。積水ハウス不動産グループでは、万一の事故の際、グループが連携して迅速に対応できる「シャーメゾンライフGUARD」(*)へのご加入を推奨しております。＊保険契約の取扱代理店は、積水ハウス不動産東京(株)および積水ハウス不動産パートナーズ(株)となります。／積水ハウス不動産パートナーズの保証人不要プラン『らくらくパートナー』にご加入が必要です。【新規契約時】事務手数料：33,000円(税込)、【毎月】保証料：月額賃料等の2%／諸費用及び、契約に要する費用は別途打合せ／更新料：新賃料の1ヶ月分

※消費税は10%として計算しています。※掲載されている図面・写真等は、作成方法や撮影方法・時期などにより実際とは異なる場合があります。＊家具や車などは、配置のイメージであり、賃貸物件に付属していません（家具家電付き等の表示があるものを除く）。

ポイントがたまる
住んでいるだけでポイントが貯まり、住替え時に家賃が最大3ヶ月分無料に!

らくらくパートナー
気分も手間もお財布も、らくらく。保証人不要のらくらくパートナー

有限会社寺村不動産
TEL:03-5661-9477
FAX: 03-5661-9478

新小岩店
東京都葛飾区新小岩1丁目25-8ハイマートヒルズ1F
免許番号：東京都免許(6)第77128号
所属団体：(公社)東京都宅地建物取引業協会 / (公社)首都圏不動産公正取引協議会

取引形態
仲介