

Sha Maison

積水ハウス品質のお部屋を シャーメゾン ショップ Shop

つくばエクスプレス

八潮駅 徒歩24分

2LDK
マンション

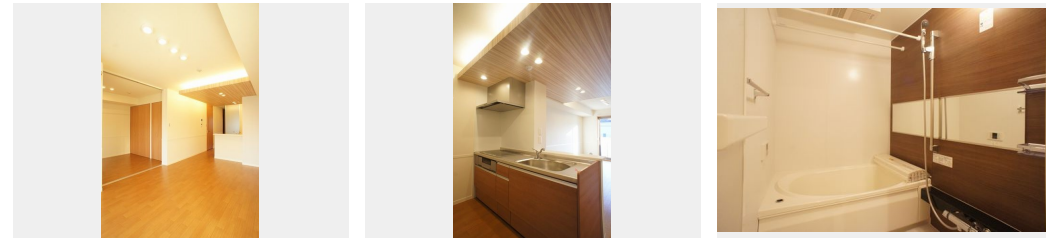
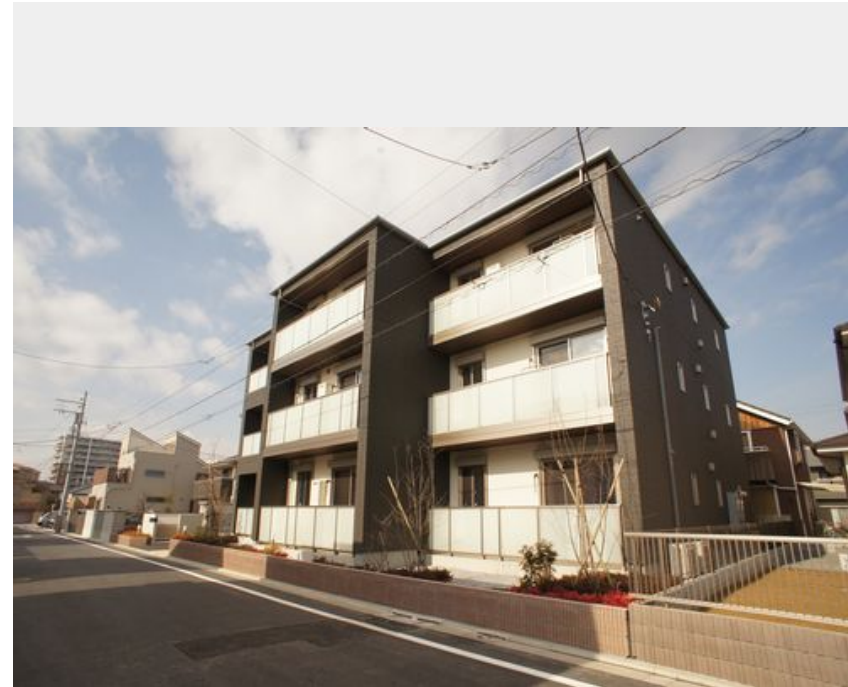
家賃 **109,000 円**

共益費等 5,000 円

敷金 2ヶ月

礼金 1ヶ月

モバイルで見る



積水ハウスの賃貸住宅 シャーメゾン

Sha Maison

この物件の
おすすめ
ポイント

積水ハウス施工の賃貸住宅シャーメゾン/エントランスはオートロック仕様/ IHコンロ付きキッチン、独立洗面化粧台、追焚付給湯器、浴室乾燥機付き、多機能便座/録画機能付インターホン、玄関・・・

この物件についている こだわり設備

- シャーメゾン ガーデنز
- 高遮音床 システム
- BELS
- TVモニター付き インターホン
- オートロック
- 防犯ガラス
- ペット相談可
- 対面 キッチン
- コンロ
- 3口コンロ
- IHクッキング ヒーター
- 給湯設備

駐車場有り/高遮音床システム「SHAIDD55」/ゴミ集積場(敷地内)/ペット相談可(室内小型犬)/駐輪場(屋根付き)/オートロック/BS/シャーメゾンガーデنز/LGBTQフレンドリー/高齢者対応可/アクセントクロス/スライディングスクリーン/複層ガラス/雨戸(シャッタータイプ)/モニター付ドアホン/全身ミラー/防犯ガラス(合せガラス)/玄関鍵(①キー②ロック)/給湯箇所(浴室・台所・洗面所)/エコジョーズ/給湯器(追焚機能付)/建築物省エネ性能表示制度(BELS★★★★★)/浴室乾燥機(暖房乾燥)/シャワー/ユニットバス1318/洗濯機置場

物件名	紅葉第 202号室	間取り	2LDK/LDK12.9 洋室6.9 洋室5.2 (帖)
アクセス	つくばエクスプレス 八潮駅 徒歩24分 JR常磐線 亀有駅 バス25分、新広橋 バス停 徒歩3分	専有面積 / 向き	60.8㎡ / 南
所在地	東京都足立区六木 2丁目5-14	築年月 / 構造	2017年1月下旬 / 重量鉄骨・2階-3階建
ランドマーク	-	入居 / 契約期間	2024年5月上旬 / 2年
		駐車場	有り / 月 12,100円 ~ 12,100円 (税込)

入居諸条件備考

シャーメゾンライフSUPPORT24 (月額880円税込)へ別途加入要。退室時ハウスクリーニング費用として78,650円(税込)ご負担頂きます。鍵交換費用として11,000円(税込)ご負担頂きます。/火災保険へのご加入が条件となります。*ご入居中は、借家人賠償責任保険・個人賠償責任保険が付帯された火災保険へのご加入が必要となります。積水ハウス不動産グループでは、万一の事故の際、グループが連携して迅速に対応できる「シャーメゾンライフGUARD」(*)へのご加入を推奨しております。*保険契約の取扱代理店は、積水ハウス不動産東京(株)および積水ハウス不動産パートナーズ(株)となります。/積水ハウス不動産パートナーズの保証人不要プラン『らくらくパートナー』にご加入が必要です。[新規契約時]事務手数料:33,000円(税込)、[毎月]保証料:月額賃料等の2%/諸費用及び、契約に要する費用は別途打合せ/駐車場の空・料金等につきましては別途お問合せ下さい。/更新料:新賃料の1ヶ月分

※消費税は10%として計算しています。※掲載されている図面・写真等は、作成方法や撮影方法・時期などにより実際とは異なる場合があります。※家具や車などは、配置のイメージであり、賃貸物件に付属していません(家具家電付き等の表示があるものを除く)。

ポイントがたまる
住んでいるだけでポイントが貯まり、住替え時に家賃が最大3ヶ月分無料に!

らくらくパートナー
気分も手間もお財布も、らくらく。保証人不要のらくらくパートナー

株式会社ハウスパートナー 亀有店

TEL:03-5849-7800
FAX: 03-5849-7801

東京都葛飾区亀有5丁目33-7平田屋駅前ビル
免許番号: 国土交通大臣免許(1)第9556号
所属団体: (公財)日本賃貸住宅管理協会 / (公社)全日本不動産協会 / 全国賃貸管理ビジネス協会 (ほか)

取引形態
仲介