



2LDK
マンション

家賃 **184,000 円**

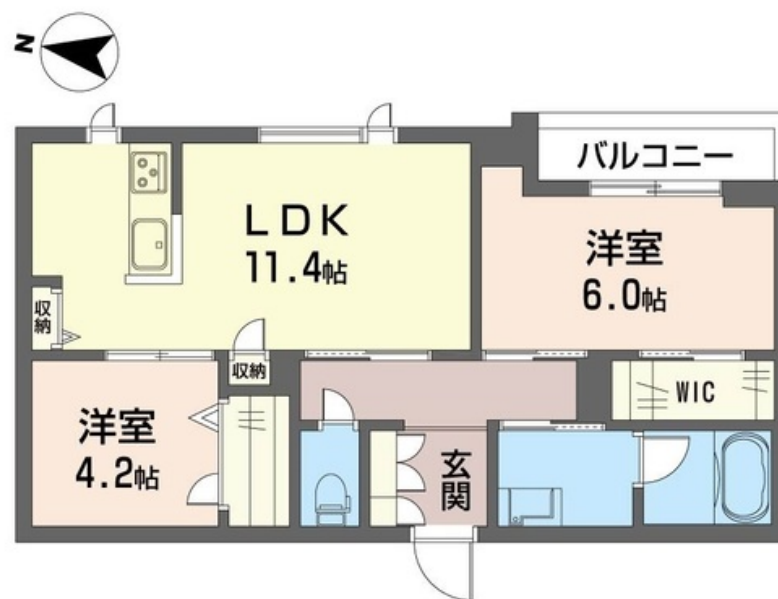
共益費等 9,000 円

敷金 1 ヶ月

礼金 2 ヶ月



※パースはイメージです。実物とは色等が異なりますのでご了承ください。



積水ハウスの賃貸住宅 シャーメゾン

Sha Maison

この物件の
オススメ
ポイント

シャーメゾンZEH / 断熱性が高く太陽光発電・余剰電力の売電が可能。停電時には非常用電源が使えます。入居者インターネット無料Wi-Fi設備導入済み
♪ (U-next) / IOT対応物件♪...

この物件についている **こだわり設備**

- 屋内共用廊下タイプ
- 高遮音床システム
- ZEH
- 宅配BOX
- 太陽光発電
- IOT対応
- TVEモニター付きインターホン
- オートロック
- 防犯カメラ
- エレベーター
- 対面キッチン
- 対面キッチン
- コンロ

高遮音床システム「SHAI DD55」 / ホテルライク / エレベーター / 宅配BOX / ゴミ集積場 (敷地内) / 24時間ゴミ出し可 / 駐輪場 (屋根付き) / オートロック / 防犯カメラ / BS / LGBTQフレンドリー / IOT対応 / 角部屋 / アクセントクロス / フローリング / 雨戸 (シャッタータイプ) / モニタ付ドアホン / 全身ミラー / 給湯箇所 (浴室・台所・洗面所) / エコジョーズ / 給湯器 (追焚機能付) / 太陽光発電 / ZEH (ネット・ゼロ・エネルギー・ハウス) / 浴室乾燥機 (暖房乾燥) / シャワー / ユニットバス1318 / 洗濯機置場 (室内) / 洗髪洗面化粧台 / 室内物干し / 対面キッチン

入居諸条件備考

シャーメゾンライフSUPPORT24 (月額880円税込) にご加入いただきます。ご入居にかかる諸費用として、退室時ハウスクリーニング費用73,700円 (税込) スマートロック設定費用16,500円 (税込) が必要です。 / 火災保険へのご加入が条件となります。*ご入居中は、借家人賠償責任保険・個人賠償責任保険が付帯された火災保険へのご加入が必要となります。積水ハウス不動産グループでは、万一の事故の際、グループが連携して迅速に対応できる「シャーメゾンライフGUARD」(*) へのご加入を推奨しております。*保険契約の取扱代理店は、積水ハウス不動産東京 (株) および積水ハウス不動産パートナーズ (株) となります。 / 積水ハウス不動産パートナーズの保証人不要プラン『らくらくパートナー』 に加入が必要です。 [新規契約時] 事務手数料: 33,000円 (税込)、 [毎月] 保証料: 月額賃料等の2% / 諸費用及び、契約に要する費用は別途打合せ / 西武池袋線; 練馬駅まで徒歩6分 / 西武池袋線; 桜台駅まで徒歩8分♪シャーメゾンZEH使用可能時期については募集店へご確認ください。 / 更新料: 新賃料の1ヶ月分

物件名	フレシア練馬桜台 201号室	間取り	2LDK / 洋室6 洋室4.2 LDK11.4 (帖)
アクセス	西武池袋線 練馬駅 徒歩6分 西武池袋線 桜台駅 徒歩8分	専有面積 / 向き	55.73㎡ / 東
所在地	東京都練馬区桜台4丁目6114-1、6115-1	築年月 / 構造	2024年7月中旬 / 重量鉄骨・2階-4階建
ランドマーク	-	入居 / 契約期間	2024年7月中旬 / 2年
		駐車場	なし

※消費税は10%として計算しています。※掲載されている図面・写真等は、作成方法や撮影方法・時期などにより実際とは異なる場合があります。※家具や車などは、配置のイメージであり、賃貸物件に付属していません (家具家電付き等の表示があるものを除く)。

ポイントがたまる
住んでいるだけでポイントが貯まり、住替え時に家賃が最大3ヶ月分無料に!

らくらくパートナー
気分も手間もお財布も、らくらく。保証人不要のらくらくパートナー

株式会社トータスホーム

TEL:03-5999-5551
FAX: 03-5999-2225

東京都練馬区練馬1丁目2-11
免許番号: 東京都免許(6)75536号
所属団体: (公財) 日本賃貸住宅管理協会 / (公社) 全日本不動産協会 / 全
国賃貸管理ビジネス協会 (ほか)

取引形態
仲介