



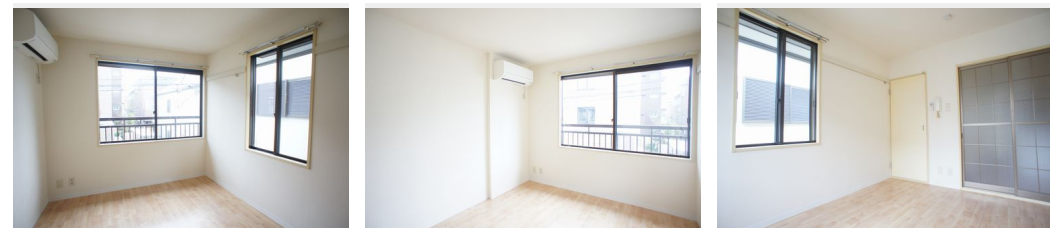
1K
アパート

家賃 62,000 円

共益費等 4,000 円

敷金 1ヶ月

礼金 1ヶ月



積水ハウスの賃貸住宅 シャーメゾン

Sha Maison

この物件の
オススメ
ポイント

- 目白通り沿いは日々のお買い物に便利！【まいばすけっと】徒歩2分（140m）【どらっぐ ぱぱす】徒歩3分（220m）【ファミリーマート】徒歩5分（350m）
- 北側隣地にはカー...

この物件についている こだわり設備

- TVモニター付きインターホン
- 給湯設備
- 温水洗浄便座
- エアコン

高齢者対応可 / LGBTQフレンドリー / 角部屋 / 雨戸（シャッタータイプ） / モニタ付ドアホン / 給湯箇所（浴室・台所・洗面所） / 給湯器（ガス） / シャワー / 洗濯機置場（室内） / トイレ（洗浄機能付便座） / バス・トイレ（セパレート） / エアコン

物件名	メゾンド・ボア 207号室	間取り	1K / K.2.6 洋室5.9 (帖)
アクセス	西武池袋線 椎名町駅 徒歩9分 都営大江戸線 落合南長崎駅 徒歩9分	専有面積 / 向き	19.25㎡ / 南
所在地	東京都豊島区南長崎 2丁目4-14	築年月 / 構造	1994年3月下旬 / 軽量鉄骨・2階-2階建
ランドマーク	-	入居 / 契約期間	2024年5月下旬 / 2年
		駐車場	なし

入居諸条件備考

シャーメゾンライフSUPPORT24（月額880円税込）にご加入いただけます。ご入居にかかる諸費用として、退室時ハウスクリーニング費用44,000円（税込）鍵交換費用17,600円（税込）が必要です。火災保険への加入が条件となります。*ご入居中は、借家人賠償責任保険・個人賠償責任保険が付帯された火災保険への加入が必要となります。積水ハウス不動産グループでは、万一の事故の際、グループが連携して迅速に対応できる「シャーメゾンライフGUARD」(*)へのご加入を推奨しております。*保険契約の取扱代理店は、積水ハウス不動産東京(株)および積水ハウス不動産パートナーズ(株)となります。積水ハウス不動産パートナーズの保証人不要プラン『らくらくパートナー』にご加入が必要です。【新規契約時】事務手数料：33,000円(税込)、【毎月】保証料：月額賃料等の2% / 諸費用及び、契約に要する費用は別途打合せ / 更新料：新賃料の1ヶ月分

※消費税は10%として計算しています。※掲載されている図面・写真等は、作成方法や撮影方法・時期などにより実際とは異なる場合があります。※家具や車などは、配置のイメージであり、賃貸物件に付属していません（家具家電付き等の表示があるものを除く）。

ポイントがたまる
住んでいるだけでポイントが貯まり、住替え時に家賃が最大3ヶ月分無料に!

らくらくパートナー
気分も手間もお財布も、らくらく。保証人不要のらくらくパートナー

株式会社ユートク・ライフ 池袋店
TEL:03-3982-6631
FAX: 03-3982-6730

東京都豊島区南池袋1丁目19-12山の手ビル東館10階B
免許番号：東京都免許(8)第60730号
所属団体：(公社)全日本不動産協会 / (公社)首都圏不動産公正取引協議会

取引形態
仲介