

# Sha Maison

積水ハウス品質のお部屋を シャーメゾン ショップ Shop

東武東上線

北池袋駅 徒歩6分

モバイルで見る



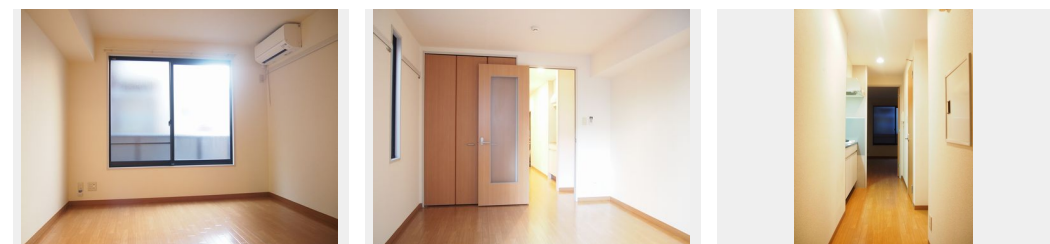
1K  
アパート

家賃 70,000 円

共益費等 2,000 円

敷金 1 ヶ月

礼金 1 ヶ月



積水ハウスの賃貸住宅 シャーメゾン  
Sha Maison

この物件の  
オススメ  
ポイント

♪安心の積水ハウス施工♪アパートの目の前がファミリーマートです♪フレッツ光マンションタイプ導入済み♪地デジ対応済(CATV)♪池袋駅北口出口まで約1200m(徒歩15分)

この物件についている こだわり設備



駐車場有り/ゴミ集積場(敷地内)/駐輪場(屋根付き)/CATV(都市型)/モニター付ドアホン/シャワー/洗濯機置場(室内)/トイレ(洗浄機能付便座)/バス・トイレ(セパレート)/エアコン

物件名 シャーメゾン川鍋 103号室  
アクセス 東武東上線 北池袋駅 徒歩6分  
J R山手線 池袋駅 徒歩15分  
所在地 東京都豊島区池袋本町2丁目14-10  
ランドマーク -

間取り 1K/洋室6.2 K2.7 その他4.7(帖)  
専有面積/向き 22.35㎡/西  
築年月/構造 2001年3月下旬/軽量鉄骨・1階-2階建  
入居/契約期間 2024年5月下旬/2年  
駐車場 なし

入居諸条件備考

シャーメゾンライフSUPPORT24(月額880円税込)へ別途加入要。退室時ハウスクリーニング費用として44,000円(税込)ご負担頂きます。鍵交換費用として19,800円(税込)ご負担頂きます。/火災保険へのご加入が条件となります。\*ご入居中は、借家人賠償責任保険・個人賠償責任保険が付帯された火災保険へのご加入が必要となります。積水ハウス不動産グループでは、万一の事故の際、グループが連携して迅速に対応できる「シャーメゾンライフGUARD」(\*)へのご加入を推奨しております。\*保険契約の取扱代理店は、積水ハウス不動産東京(株)および積水ハウス不動産パートナーズ(株)となります。/積水ハウス不動産パートナーズの保証人不要プラン『らくらくパートナー』に加入が必要です。[新規契約時]事務手数料:33,000円(税込)、[毎月]保証料:月額賃料等の2%/諸費用及び、契約に要する費用は別途打合せ/更新料:新賃料の1ヶ月分

※消費税は10%として計算しています。※掲載されている図面・写真等は、作成方法や撮影方法・時期などにより実際とは異なる場合があります。※家具や車などは、配置のイメージであり、賃貸物件に付属していません(家具家電付き等の表示があるものを除く)。

牧不動産株式会社

TEL:03-3973-8166  
FAX: 03-3973-8998

東京都豊島区要町3丁目23-12クレセントビル3階  
免許番号: 東京都免許(13)第29804号  
所属団体: (公社)東京都宅地建物取引業協会 / (公社)首都圏不動産公正取引協議会

取引形態  
仲介