

# Sha Maison

積水ハウス品質のお部屋を シャーメゾン ショップ Shop

東武東上線

北池袋駅 徒歩4分

モバイルで見る



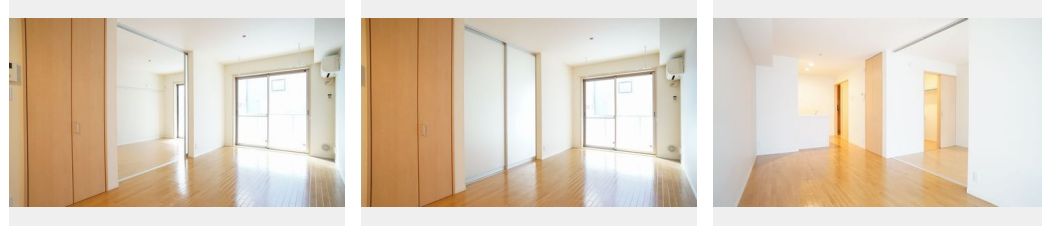
**1LDK**  
マンション

家賃 **125,000 円**

共益費等 5,000 円

敷金 1 ヶ月

礼金 1 ヶ月



積水ハウスの賃貸住宅 シャーメゾン

Sha Maison

この物件の  
オススメ  
ポイント

【★インターネット無料★】無料Wi-Fiがお部屋に付いて  
おります!!各お部屋ごとにIDとパスワードを御用意してお  
りますので、セキュリティにも配慮しております。マンション  
全体で上り下...

この物件についている **こだわり設備**

- しゃ熱断熱 複層ガラス
- TVモニター付き インターホン
- オートロック
- 防犯ガラス
- 対面キッチン
- コンロ
- 3口コンロ
- IHクッキングヒーター
- 給湯設備
- 追い焚き給湯
- 浴室乾燥機
- 洗髪洗面台

ゴミ集積場(敷地内) / 高齢者対応可 / 駐輪場(屋根付き) / オートロック / CATV(都市型) / BS / LGBTQフレンドリー / 角部屋 / アクセントクロス / スライディングスクリーン / しゃ熱断熱複層ガラス / 雨戸(シャッタータイプ) / モニタ付ドアホン / 全身ミラー / ダウンライト / 防犯ガラス(合せガラス) / 玄関鍵(①キー②ロック) / 給湯箇所(浴室・台所・洗面所) / 給湯器(ガス) / 給湯器(追焚機能付) / 浴室乾燥機(暖房乾燥) / シャワー / 洗濯機置場(室内) / 洗髪洗面化粧台 / 室内物干し / 対面キッチン / IHクッキングヒーター / 3口コンロ / グリル付きコンロ / ラジエ

物件名	アーバンブルー 105号室	間取り	1LDK / 洋室5.7 LDK12.3(帖)
アクセス	東武東上線 北池袋駅 徒歩4分 東武東上線 下板橋駅 徒歩6分	専有面積 / 向き	46.08㎡ / 南
所在地	東京都豊島区池袋本町4丁目25-6	築年月 / 構造	2010年9月中旬 / 鉄骨・1階-3階建
ランドマーク	-	入居 / 契約期間	即時 / 2年
		駐車場	なし

入居諸条件備考

シャーメゾンライフSUPPORT24(月額880円税込)へ別途加入要。退室時ハウスクリーニング費用として63,800円(税込)ご負担頂きます。鍵交換費用として24,200円(税込)ご負担頂きます。/火災保険へのご加入が条件となります。\*ご入居中は、借家人賠償責任保険・個人賠償責任保険が付帯された火災保険へのご加入が必要となります。積水ハウス不動産グループでは、万一の事故の際、グループが連携して迅速に対応できる「シャーメゾンライフGUARD」(\*)へのご加入を推奨しております。\*保険契約の取扱代理店は、積水ハウス不動産東京(株)および積水ハウス不動産パートナーズ(株)となります。/積水ハウス不動産パートナーズの保証人不要プラン「らくらくパートナー」に加入が必要です。【新規契約時】事務手数料:33,000円(税込)、【毎月】保証料:月額賃料等の2%/諸費用及び、契約に要する費用は別途打合せ/更新料:新賃料の1ヶ月分

※消費税は10%として計算しています。※掲載されている図面・写真等は、作成方法や撮影方法・時期などにより実際とは異なる場合があります。※家具や車などは、配置のイメージであり、賃貸物件に付属していません(家具家電付き等の表示があるものを除く)。

**ポイントがたまる**  
住んでいるだけでポイントが貯まり、  
住替え時に家賃が最大3ヶ月分無料に!

**らくらくパートナー**  
気分も手間もお財布も、らくらく。  
保証人不要のらくらくパートナー

株式会社ユートク・ライフ 池袋店  
TEL:03-3982-6631  
FAX: 03-3982-6730

東京都豊島区南池袋1丁目19-12山の手ビル東館10階B  
免許番号: 東京都免許(8)第60730号  
所属団体: (公社)全日本不動産協会 / (公社)首都圏不動産公正取引協議会

取引形態  
仲介