

# Sha Maison

積水ハウス品質のお部屋を シャーメゾン ショップ Shop

京王線

桜上水駅 徒歩2分

モバイルで見る



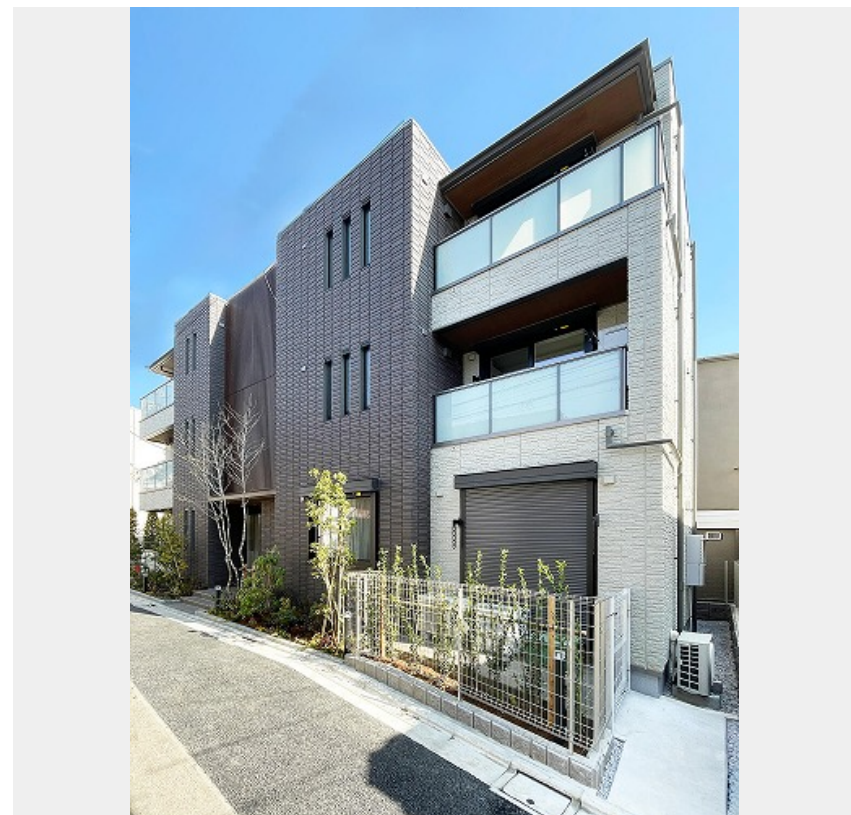
1LDK  
マンション

家賃 **164,000 円**

共益費等 5,000 円

敷金 1 ヶ月

礼金 0.5 ヶ月

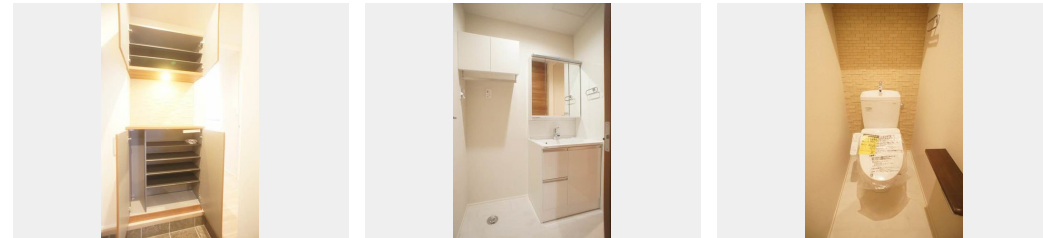


この物件の  
オススメ  
ポイント

積水ハウス施工の【シャーメゾンZEH】/重量鉄骨3階建て/京王線桜上水駅徒歩2分/ホテルライク仕様/オートロック/防犯カメラ/ホームセキュリティー/無料インターネット(U-SEN)...

### この物件についている こだわり設備

- 屋内共用廊下タイプ
- 高遮音床システム
- 宅配BOX
- 住宅性能評価
- 耐震等級3
- 耐震等級3
- インターネット無料(WiFi付)
- IOT対応
- TVモニター付きインターホン
- オートロック
- 防犯カメラ
- 防犯ガラス
- エレベーター



積水ハウスの賃貸住宅 シャーメゾン  
Sha Maison

高遮音床システム「SHAI DD55」/住宅性能評価/耐震等級3/ホテルライク/エレベーター/宅配BOX/駐輪場(屋根付き)/オートロック/防犯カメラ/BS/LGBTQフレンドリー/角部屋/アクセントクロス/フローリング/雨戸(電動シャッタータイプ)/モニター付ドアホン/インターネット無料(Wi-Fi対応)/防犯ガラス(合せガラス)/IOT対応/給湯箇所(浴室・台所・洗面所)/エコジョーズ/給湯器(追焚機能付)/浴室乾燥機(暖房乾燥)/シャワー/ユニットバス1318/洗濯機置場(室内)/洗髪洗面化粧台/室内物干し/対面キッチン/ガスコンロ/3口コン

|        |                     |           |                         |
|--------|---------------------|-----------|-------------------------|
| 物件名    | カーサ・フェリーチェ桜上水 102号室 | 間取り       | 1LDK/洋室4.2 LDK12.1(帖)   |
| アクセス   | 京王線 桜上水駅 徒歩2分       | 専有面積 / 向き | 39.4㎡ / 北西              |
| 所在地    | 東京都杉並区下高井戸 1丁目21-5  | 築年月 / 構造  | 2024年2月中旬 / 重量鉄骨・1階-3階建 |
| ランドマーク | -                   | 入居 / 契約期間 | 即時 / 2年                 |
|        |                     | 駐車場       | なし                      |

入居諸条件備考

シャーメゾンライフSUPPORT24(月額880円税込)へ別途加入要。退室時ハウスクリーニング費用として53,900円(税込)ご負担頂きます。スマートロック設定費用として16,500円(税込)ご負担頂きます。/火災保険へのご加入が条件となります。\*ご入居中は、借家人賠償責任保険・個人賠償責任保険が付帯された火災保険へのご加入が必要となります。積水ハウス不動産グループでは、万一の事故の際、グループが連携して迅速に対応できる「シャーメゾンライフGUARD」(\*)へのご加入を推奨しております。\*保険契約の取扱代理店は、積水ハウス不動産東京(株)および積水ハウス不動産パートナーズ(株)となります。/積水ハウス不動産パートナーズの保証人不要プラン『らくらくパートナー』に加入が必要です。[新規契約時]事務手数料:33,000円(税込)、[毎月]保証料:月額賃料等の2%/諸費用及び、契約に要する費用は別途打合せ/更新料:新賃料の1ヶ月分

※消費税は10%として計算しています。※掲載されている図面・写真等は、作成方法や撮影方法・時期などにより実際とは異なる場合があります。※家具や車などは、配置のイメージであり、賃貸物件に付属していません(家具家電付き等の表示があるものを除く)。

**ポイントがたまる**  
住んでいるだけでポイントが貯まり、住替え時に家賃が最大3ヶ月分無料に!

**らくらくパートナー**  
気分も手間もお財布も、らくらく。保証人不要のらくらくパートナー

株式会社東都 明大前店  
TEL:03-6379-1145  
FAX: 03-5300-8345

東京都世田谷区松原2丁目44-6-102  
免許番号: 国土交通大臣免許(10)第3496号  
所属団体: (一社) 全国住宅産業協会 / (公社) 首都圏不動産公正取引協議会

取引形態  
仲介