



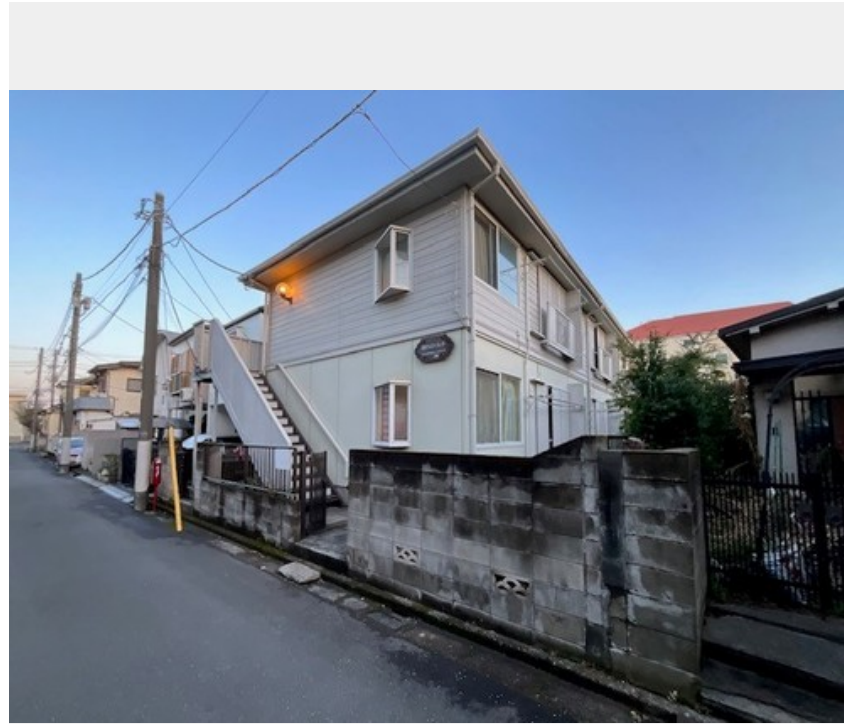
2DK
アパート

家賃 **85,000 円**

共益費等 **5,000 円**

敷金 **1 ヶ月**

礼金 **0.5 ヶ月**



積水ハウスの賃貸住宅 シャーメゾン

Sha Maison

この物件の
**オススメ
ポイント**

建物構造は軽量鉄骨造♪手続き不要で使える、インターネット無料 (WiFi) ♪★浴室の交換工事、3口コンロのシステムキッチンへの交換工事を2024年3月末完了しました。各室にLED照明・・・

この物件についている **こだわり設備**

- インターネット無料(WiFi付)
- TVモニター付きインターホン
- コンロ
- 3口コンロ
- 給湯設備
- 室内物干
- 温水洗浄便座
- エアコン

CATV (都市型) / インターネット対応 (CATV) / LGBTQフレンドリー / 高齢者対応可 / アクセントクロス / モニタ付ドアホン / インターネット無料 (WiFi対応) / 給湯箇所 (浴室・台所) / 給湯器 (ガス) / シャワー / 洗濯機置場 (室内) / 室内物干し / ガスコンロ / 3口コンロ / グリル付きコンロ / トイレ (洗浄機能付便座) / バス・トイレ (セパレート) / エアコン

物件名 西荻ファミリークォーター 102号室

アクセス J R 総武線 西荻窪駅 徒歩12分
東京メトロ丸ノ内線 荻窪駅 徒歩20分

所在地 東京都杉並区西荻北2丁目34-13

ランドマーク -

間取り 2DK / 洋室5.1 洋室3.8 DK6.3 (帖)

専有面積 / 向き 30.0㎡ / 西

築年月 / 構造 1989年4月上旬 / 軽量鉄骨・1階-2階建

入居 / 契約期間 2024年4月下旬 / 2年

駐車場 なし

入居諸条件備考

シャーメゾンライフSUPPORT24 (月額880円税込) へ別途加入要。退室時ハウスクリーニング費用として44,000円 (税込) 負担頂きます。鍵交換費用として19,800円 (税込) 負担頂きます。火災保険へのご加入が必要となります。*ご入居中は、借家人賠償責任保険・個人賠償責任保険が付帯された火災保険へのご加入が必要となります。積水ハウス不動産グループでは、万一の事故の際、グループが連携して迅速に対応できる「シャーメゾンライフGUARD」(*) へのご加入を推奨しております。*保険契約の取扱代理店は、積水ハウス不動産東京 (株) および積水ハウス不動産パートナーズ (株) となります。積水ハウス不動産パートナーズの保証人不要プラン『らくらくパートナー』に加入が必要です。【新規契約時】事務手数料: 33,000円 (税込)、【毎月】保証料: 月額賃料等の2% / 諸費用及び、契約に要する費用は別途打合せ / 更新料: 新賃料の1ヶ月分

※消費税は10%として計算しています。※掲載されている図面・写真等は、作成方法や撮影方法・時期などにより実際とは異なる場合があります。※家具や車などは、配置のイメージであり、賃貸物件に付属していません (家具家電付き等の表示があるものを除く)。

ポイントがたまる
住んでいるだけでポイントが貯まり、住替え時に家賃が最大3ヶ月分無料に!

らくらくパートナー
気分も手間もお財布も、らくらく。保証人不要のらくらくパートナー

株式会社中央邸宅社
TEL:03-3379-5161
FAX: 03-3379-5292

東京都渋谷区代々木1丁目31-12日線代々木ビル4F
免許番号: 東京都免許(14)23716号
所属団体: (公社) 東京都宅地建物取引業協会 / (公社) 首都圏不動産公正取引協議会

取引形態
仲介