

# Sha Maison

積水ハウス品質のお部屋を シャーメゾン ショップ Shop

東京メトロ丸ノ内線

中野坂上駅 徒歩9分

1LDK  
マンション

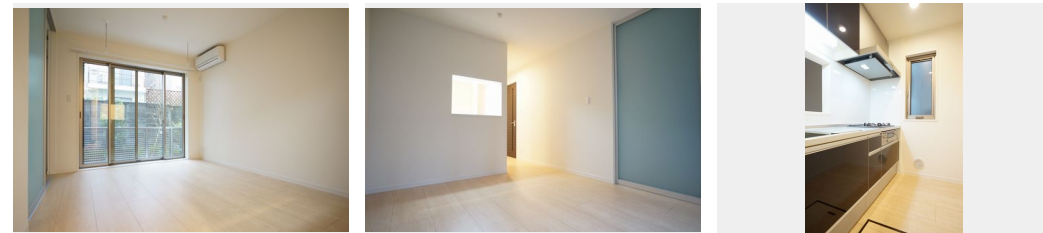
家賃 **142,000 円**

共益費等 6,000 円

敷金 1 ヶ月

礼金 1.5 ヶ月

モバイルで見る



積水ハウスの賃貸住宅 シャーメゾン

Sha Maison

この物件の  
オススメ  
ポイント

高い耐震性を備えた鉄骨構造の安心と安定した品質管理の工場生産体制の信頼の積水ハウス施工賃貸住宅「シャーメゾン」  
/建物構造は重量鉄骨造/共用部エントランスはオートロック仕様です。/青...

## この物件についている こだわり設備

- 高遮音床システム
- しゃ熱断熱複層ガラス
- インターネット無料(WiFi付)
- TVモニター付きインターホン
- オートロック
- 対面キッチン
- 対面キッチン
- コンロ
- コンロ
- 給湯設備
- 浴室乾燥機
- 洗髪洗面台
- 室内物干
- 温水洗浄便座

高遮音床システム「SHAIDD55」/ゴミ集積場(敷地内)/駐輪場(屋根無し)/オートロック/BS/LGBTQフレンドリー/高齢者対応可/角部屋/スライディングスクリーン/フローリング/しゃ熱断熱複層ガラス/雨戸(シャッタータイプ)/モニター付ドアホン/インターネット無料(Wi-Fi対応)/玄関鍵(①キー②ロック)/給湯箇所(浴室・台所・洗面所)/給湯器(ガス)/浴室乾燥機(暖房乾燥)/シャワー/ユニットバス1318/洗濯機置場(室内)/洗髪洗面化粧台/室内物干し/対面キッチン/ガスコンロ/トイレ(洗浄機能付便座)/バス・トイレ(セパレート)

入居諸条件備考

シャーメゾンライフSUPPORT24(月額880円税込)にご加入いただきます。ご入居にかかる諸費用として、退室時ハウスクリーニング費用53,900円(税込)鍵交換費用24,200円(税込)が必要です。/火災保険へのご加入が条件となります。\*ご入居中は、借家人賠償責任保険・個人賠償責任保険が付帯された火災保険へのご加入が必要となります。積水ハウス不動産グループでは、万一の事故の際、グループが連携して迅速に対応できる「シャーメゾンライフGUARD」(\*)へのご加入を推奨しております。\*保険契約の取扱代理店は、積水ハウス不動産東京(株)および積水ハウス不動産パートナーズ(株)となります。/積水ハウス不動産パートナーズの保証人不要プラン『らくらくパートナー』にご加入が必要です。[新規契約時]事務手数料:33,000円(税込)、[毎月]保証料:月額賃料等の2%/諸費用及び、契約に要する費用は別途打合せ/更新料:新賃料の1ヶ月分

物件名 SEAGEL HOUSE 105号室

アクセス 東京メトロ丸ノ内線 中野坂上駅 徒歩9分  
東京メトロ丸ノ内線 新中野駅 徒歩9分

所在地 東京都中野区本町3丁目18-10

ランドマーク -

間取り 1LDK/洋室5.4 LDK10.1(帖)

専有面積/向き 37.62m<sup>2</sup>/南東

築年月/構造 2014年10月下旬/鉄骨・1階-3階建

入居/契約期間 2024年5月下旬/2年

駐車場 なし

※消費税は10%として計算しています。※掲載されている図面・写真等は、作成方法や撮影方法・時期などにより実際とは異なる場合があります。※家具や車などは、配置のイメージであり、賃貸物件に付属していません(家具家電付き等の表示があるものを除く)。

ポイントがたまる  
住んでいるだけでポイントが貯まり、  
住替え時に家賃が最大3ヶ月分無料に!

らくらくパートナー  
気分も手間もお財布も、らくらく。  
保証人不要のらくらくパートナー

株式会社ムカサ 中野店

TEL:03-5328-4500  
FAX: 03-5385-2521

東京都中野区中野3丁目34-2 桃南ビル4F

免許番号: 東京都免許(10)45649号

所属団体: (公社)東京都宅地建物取引業協会 / (公社)首都圏不動産公正

取引協議会

取引形態  
仲介