

# Sha Maison

積水ハウス品質のお部屋を シャーメゾン ショップ Shop

東急世田谷線

世田谷駅 徒歩8分

**2LDK**  
マンション

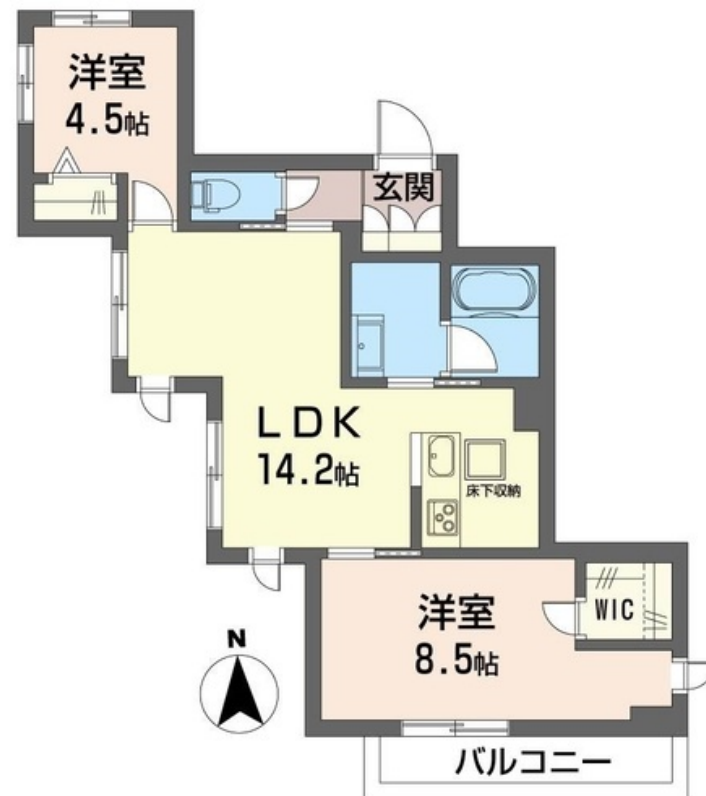
家賃 **206,000 円**

共益費等 9,000 円

敷金 1 ヶ月

礼金 2 ヶ月

モバイルで見る



積水ハウスの賃貸住宅 シャーメゾン

Sha Maison

この物件の  
オススメ  
ポイント

シャーメゾンZEH/断熱性が高く、太陽光発電・余剰電力の売電が可能。停電時には非常電源が使えます。☆積水ハウス施工の『シャーメゾン』☆重量鉄骨造マンションタイプ☆スマートロック採用・・・

この物件についている **こだわり設備**

- 屋内共用廊下タイプ
- シャーメゾン ガーデنز
- 高遮音床システム
- ZEH
- 宅配BOX
- 太陽光発電
- しゃ熱断熱複層ガラス
- 住宅性能評価
- 耐震等級3
- インターネット無料(WiFi付)
- IOT対応
- TVモニター付きインターホン

高遮音床システム「SHAIDD55」/住宅性能評価/耐震等級3/ホテルライク/エレベーター/宅配BOX/ゴミ集積場(敷地内)/駐輪場(屋根付き)/オートロック/防犯カメラ/BS/シャーメゾンガーデنز/LGBTQフレンドリー/角部屋/アクセントクロス/ピクチャーレール/フローリング/複層ガラス/しゃ熱断熱複層ガラス/雨戸(シャッタータイプ)/モニター付ドアホン/全身ミラー/ダウンライト/照明器具(LED)/インターネット無料(Wi-Fi対応)/防犯ガラス(合せガラス)/IOT対応/給湯箇所(浴室・台所・洗面所)/給湯器(ガス)/エコジョーズ/給

物件名 カーサ・ルピナス 102号室  
アクセス 東急世田谷線 世田谷駅 徒歩8分  
東急世田谷線 松陰神社前駅 徒歩8分  
所在地 東京都世田谷区弦巻1丁目10-3  
ランドマーク -

間取り 2LDK/洋室8.5 洋室4.5 LDK14.2(帖)  
専有面積/向き 60.09㎡/南  
築年月/構造 2024年7月下旬/重量鉄骨・1階-3階建  
入居/契約期間 2024年7月下旬/2年  
駐車場 なし

入居諸条件備考

シャーメゾンライフSUPPORT24(月額880円税込)へ別途加入要。退室時ハウスクリーニング費用として78,650円(税込)ご負担頂きます。スマートロック設定費用として16,500円(税込)ご負担頂きます。/火災保険へのご加入が条件となります。\*ご入居中は、借家人賠償責任保険・個人賠償責任保険が付帯された火災保険へのご加入が必要となります。積水ハウス不動産グループでは、万一の事故の際、グループが連携して迅速に対応できる「シャーメゾンライフGUARD」(\*)へのご加入を推奨しております。\*保険契約の取扱代理店は、積水ハウス不動産東京(株)および積水ハウス不動産パートナーズ(株)となります。/積水ハウス不動産パートナーズの保証人不要プラン『らくらくパートナー』に加入が必要です。[新規契約時]事務手数料:33,000円(税込)、[毎月]保証料:月額賃料等の2%/諸費用及び、契約に要する費用は別途打合せ/ZEH(ゼロ・エネルギー・ハウス)仕様で、冬は暖かく、夏は涼しく快適にお過ごし頂けます。高断熱仕様、「省エネ」を追求した先進の設備機器や、「創エネ」による太陽光発電システムを導入することで、暮らしに必要なエネルギー消費量を大幅に削減できる賃貸住宅です。/更新料:新賃料の1ヶ月分

※消費税は10%として計算しています。※掲載されている図面・写真等は、作成方法や撮影方法・時期などにより実際とは異なる場合があります。※家具や車などは、配置のイメージであり、賃貸物件に付属していません(家具家電付き等の表示があるものを除く)。

**ポイントがたまる**  
住んでいるだけでポイントが貯まり、住替え時に家賃が最大3ヶ月分無料に!

**らくらくパートナー**  
気分も手間もお財布も、らくらく。保証人不要のらくらくパートナー

**フジミハウジング株式会社 下北沢店**  
TEL:03-3424-5800  
FAX: 03-3424-5371

東京都世田谷区北沢2丁目19-10第五周和ビル2階・4階  
免許番号:東京都免許(10)第48590号  
所属団体:(一社)不動産協会/(公財)日本賃貸住宅管理協会/(公社)東京都宅地建物取引業協会/全国賃貸管理ビジネス協会(ほか)

取引形態  
仲介