

Sha Maison

積水ハウス品質のお部屋を シャーメゾン ショップ Shop

東急田園都市線

桜新町駅 徒歩14分

モバイルで見る



1LDK
アパート

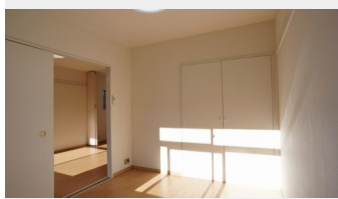
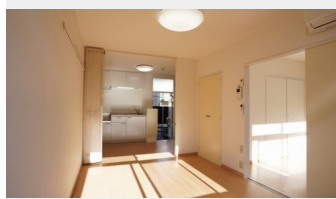
家賃 69,000 円

共益費等 3,000 円

敷金 1 ヶ月

礼金 0 ヶ月

礼金 0



積水ハウスの賃貸住宅 シャーメゾン

Sha Maison

この物件の
オススメ
ポイント

※定期借家2年間※敷地内全面禁煙※東急田園都市線「桜新町駅」まで徒歩14分！CATVインターネット（iTSCOM）30Mまで無料でご利用いただけます。（申込要）TVモニターホンでセ・・・

この物件についている **こだわり設備**



エアコン

ゴミ集積場（敷地内）／駐輪場（屋根無し）／CATV（都市型）／シャワー／洗濯機置場（室内）／バス・トイレ（セパレート）／エアコン

物件名 弦巻ガーデンハイムA棟 107号室
アクセス 東急田園都市線 桜新町駅 徒歩14分
東急田園都市線 用賀駅 徒歩18分
所在地 東京都世田谷区弦巻5丁目33-28
ランドマーク -

間取り 1LDK / LDK11 洋室4.5 (帖)
専有面積 / 向き 30.0㎡ / 南
築年月 / 構造 1976年8月下旬 / 軽量鉄骨・1階-2階建
入居 / 契約期間 即時 / 2年
駐車場 なし

入居諸条件備考

定期借家権契約あり2年 シャーメゾンライフSUPPORT24（月額880円税込）へ別途加入要。退室時ハウスクリーニング費用として44,000円（税込）ご負担頂きます。鍵交換費用として22,000円（税込）ご負担頂きます。／火災保険へのご加入が条件となります。※ご入居中は、借家人賠償責任保険・個人賠償責任保険が付帯された火災保険へのご加入が必要となります。積水ハウス不動産グループでは、万一の事故の際、グループが連携して迅速に対応できる「シャーメゾンライフGUARD」（*）へのご加入を推奨しております。
保険契約の取扱代理店は、積水ハウス不動産東京（株）および積水ハウス不動産パートナーズ（株）となります。／積水ハウス不動産パートナーズの保証人不要プラン『らくらくパートナー』（）に加入が必要です。【新規契約時】事務手数料：33,000円（税込）、【毎月】保証料：月額賃料等の2％／諸費用及び、契約に要する費用は別途打合せ／更新料：なし

※消費税は10%として計算しています。※掲載されている図面・写真等は、作成方法や撮影方法・時期などにより実際とは異なる場合があります。※家具や車などは、配置のイメージであり、賃貸物件に付属していません（家具家電付き等の表示があるものを除く）。

ポイントがたまる
住んでいるだけでポイントが貯まり、
住替え時に家賃が最大3ヶ月分無料に！

らくらくパートナー
気分も手間もお財布も、らくらく。
保証人不要のらくらくパートナー

株式会社ユートク・ライフ 渋谷店

TEL:03-5464-6022
FAX: 03-5464-6042

東京都渋谷区渋谷2丁目19-20 VORT 渋谷宮益坂II 6F
免許番号：東京都免許(8)第60730号
所属団体：（公社）全日本不動産協会 / （公社）首都圏不動産公正取引協議

取引形態
仲介