

# Sha Maison

積水ハウス品質のお部屋を シャーメゾン ショップ Shop

京急本線

大森町駅 徒歩13分

モバイルで見る



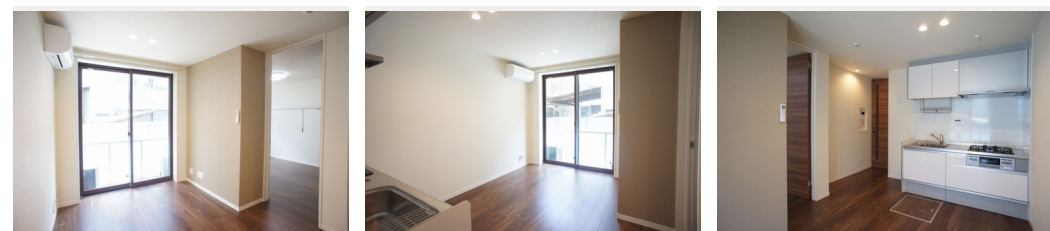
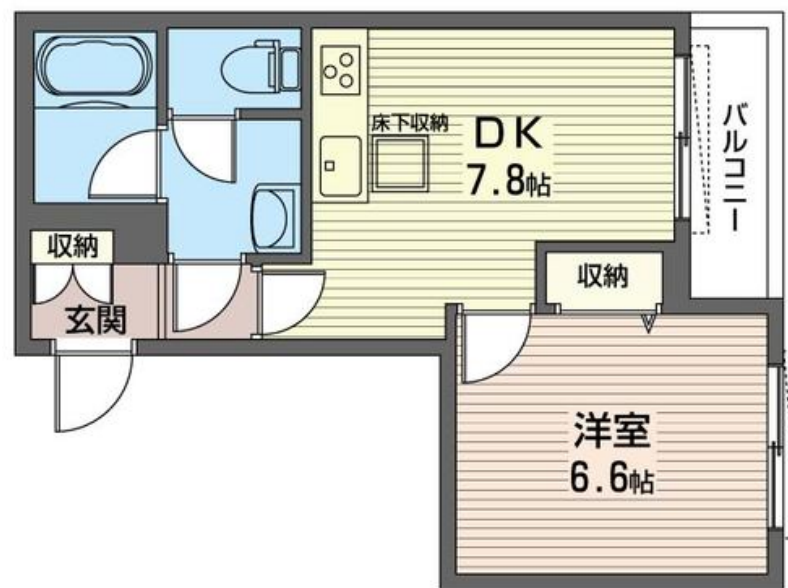
## 1DK マンション

### 家賃 103,000 円

共益費等 6,000 円

敷金 1ヶ月

礼金 1ヶ月



積水ハウスの賃貸住宅 シャーメゾン

## Sha Maison

この物件の  
オススメ  
ポイント

◇積水ハウス施工の賃貸住宅『シャーメゾン』◇無料インターネット環境ギガプライズ導入【Wi-Fi付】◇共用エントランス門扉オートロック仕様◇防犯カメラ設置☆1階角部屋☆エアコン全室・・・

### この物件についている こだわり設備

- 高遮音床システム
- インターネット無料(WiFi付)
- コンロ
- 3口コンロ
- しゃ熱断熱複層ガラス
- TVモニター付きインターホン
- 給湯設備
- 住宅性能評価
- オートロック
- 給湯設備
- 耐震等級3
- 防犯カメラ
- 追い焚き給湯

高遮音床システム「SHAIDD55」/住宅性能評価/耐震等級3/ゴミ集積場(敷地内)/駐輪場(屋根付き)/オートロック/防犯カメラ/BS/CATV(都市型)/LGBTQフレンドリー/高齢者対応可/角部屋/アクセントクロス/ピックアップレール/フローリング/複層ガラス/しゃ熱断熱複層ガラス/雨戸(シャッタータイプ)/モニター付ドアホン/全身ミラー/照明器具(LED)/インターネット無料(Wi-Fi対応)/玄関鍵(①キー②ロック)/給湯箇所(浴室・台所・洗面所)/給湯器(ガス)/給湯器(追焚機能付)/浴室乾燥機(暖房乾燥)/シャワー/ユニットバス

物件名 SENNARI 101号室  
アクセス 京急本線 大森町駅 徒歩13分  
京急本線 梅屋敷駅 徒歩15分  
所在地 東京都大田区大森東4丁目15-8  
ランドマーク -

間取り 1DK/洋室6.6DK7.8(帖)  
専有面積/向き 34.99㎡/東  
築年月/構造 2018年7月下旬/重量鉄骨・1階-3階建  
入居/契約期間 2024年6月下旬/2年  
駐車場 なし

入居諸条件備考

シャーメゾンライフSUPPORT24(月額880円税込)へ別途加入要。退室時ハウスクリーニング費用として48,950円(税込)ご負担頂きます。鍵交換費用として13,200円(税込)ご負担頂きます。/火災保険へのご加入が条件となります。\*ご入居中は、借家人賠償責任保険・個人賠償責任保険が付帯された火災保険へのご加入が必要となります。積水ハウス不動産グループでは、万一の事故の際、グループが連携して迅速に対応できる「シャーメゾンライフGUARD」(\*)へのご加入を推奨しております。\*保険契約の取扱代理店は、積水ハウス不動産東京(株)および積水ハウス不動産パートナーズ(株)となります。/積水ハウス不動産パートナーズの保証人不要プラン『らくらくパートナー』に加入が必要です。【新規契約時】事務手数料:33,000円(税込)、【毎月】保証料:月額賃料等の2%/諸費用及び、契約に要する費用は別途打合せ/更新料:新賃料の1ヶ月分

※消費税は10%として計算しています。※掲載されている図面・写真等は、作成方法や撮影方法・時期などにより実際とは異なる場合があります。※家具や車などは、配置のイメージであり、賃貸物件に付属していません(家具家電付き等の表示があるものを除く)。

**ポイントがたまる**  
住んでいるだけでポイントが貯まり、住替え時に家賃が最大3ヶ月分無料に!

**らくらくパートナー**  
気分も手間もお財布も、らくらく。保証人不要のらくらくパートナー

## 株式会社シティ・ハウジング 大森店

TEL:03-3767-7177  
FAX: 03-6626-5677

東京都大田区大森北1丁目12-4大森プラザビル2F  
免許番号: 東京都免許(9)第52415号  
所属団体: (公財)日本賃貸住宅管理協会 / (公社)東京都宅地建物取引業協会 / (公社)首都圏不動産公正取引協議会

取引形態  
仲介