

Sha Maison

積水ハウス品質のお部屋を シャーメゾン ショップ Shop

京急空港線

糀谷駅 徒歩8分

モバイルで見る



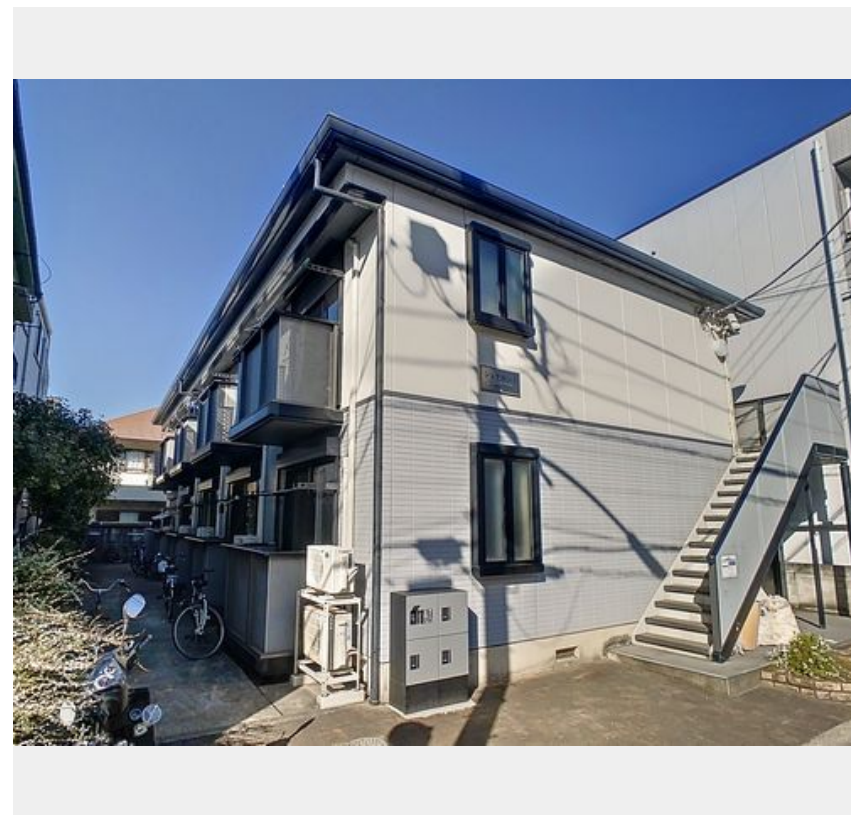
1K
アパート

家賃 **81,000 円**

共益費等 4,000 円

敷金 1ヶ月

礼金 1ヶ月

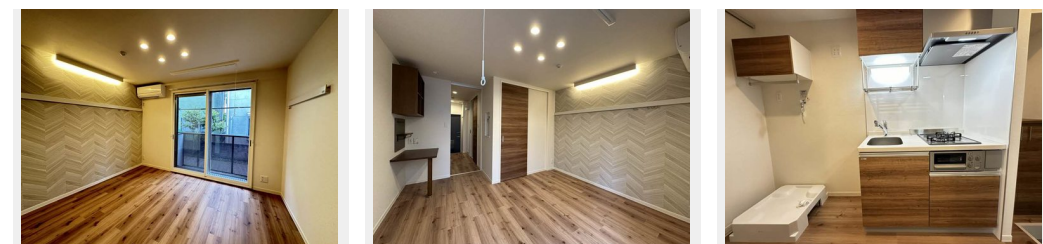


この物件の
オススメ
ポイント

◆2024年7月上旬積水ハウス施工の室内フルリノベーション完了予定!! ◆無料インターネット<Wi-Fi> ◆シャワーユニット ◆ワークスペース ◆ウォークインクローゼット ◆2口コ...

この物件についている **こだわり設備**

- リノベーション
- 宅配BOX
- ワークスペース
- インターネット無料(WiFi付)
- 防犯カメラ
- 給湯設備
- エアコン



Re. Renovation シャーメゾン リノベーション

デザインされた住空間で シャーメゾンライフをお楽しみいただけます。

積水ハウスの賃貸住宅 シャーメゾン

ゴミ集積場(敷地内) / 高齢者対応可 / 防犯カメラ / CATV(都市型) / LGBTQフレンドリー / 宅配BOX / リノベーション / ワークスペース / インターネット無料(Wi-Fi対応) / 給湯器 / シャワー / 洗濯機置場(室内) / 洗面化粧台 / バス・トイレ(セパレート) / エアコン / バルコニー

| | |
|--------|--|
| 物件名 | シュテルンⅡ 105号室 |
| アクセス | 京急空港線 糀谷駅 徒歩8分 JR京浜東北線 蒲田駅 バス21分、蒲田女子高 バス停 徒歩 |
| 所在地 | 東京都大田区萩中1丁目9-12 |
| ランドマーク | - |

| | |
|-----------|-------------------------|
| 間取り | 1K/洋室6.8 K2.9(帖) |
| 専有面積 / 向き | 24.5㎡ / 西 |
| 築年月 / 構造 | 2004年2月上旬 / 軽量鉄骨・1階-2階建 |
| 入居 / 契約期間 | 即時 / 2年 |
| 駐車場 | なし |

入居諸条件備考

シャーメゾンライフSUPPORT24(月額880円税込)にご加入いただけます。ご入居にかかる諸費用として、退室時ハウスクリーニング費用44,000円(税込)鍵交換費用24,200円(税込)が必要です。/火災保険へのご加入が条件となります。*ご入居中は、借家人賠償責任保険・個人賠償責任保険が付帯された火災保険へのご加入が必要となります。積水ハウス不動産グループでは、万一の事故の際、グループが連携して迅速に対応できる「シャーメゾンライフGUARD」(*)へのご加入を推奨しております。*保険契約の取扱代理店は、積水ハウス不動産東京(株)および積水ハウス不動産パートナーズ(株)となります。/積水ハウス不動産パートナーズの保証人不要プラン『らくらくパートナー』に加入が必要です。[新規契約時]事務手数料:33,000円(税込)、[毎月]保証料:月額賃料等の2%/リノベーション2024年06月 ◆シャワーユニット ◆ワークスペース ◆ウォークインクローゼット ◆2口コンロ付システムキッチン ◆独立洗面台 ◆洗濯機専用置場 ◆シューズボックス ◆室内物干し ◆マルチベグボード ◆録画機能付きカラードアホン ◆ニッチ棚セット ◆ダウンライト / 諸費用及び、契約に要する費用は別途打合せ/更新料:新賃料の1ヶ月分

※消費税は10%として計算しています。※掲載されている図面・写真等は、作成方法や撮影方法・時期などにより実際とは異なる場合があります。※家具や車などは、配置のイメージであり、賃貸物件に付属していません(家具家電付き等の表示があるものを除く)。

ポイントがたまる
住んでいるだけでポイントが貯まり、住替え時に家賃が最大3ヶ月分無料に!

らくらくパートナー
気分も手間もお財布も、らくらく。保証人不要のらくらくパートナー

株式会社シティ・ハウジング
TEL:03-3742-7177
FAX: 03-6626-5677

東京都大田区西糀谷4丁目28-18
免許番号: 東京都免許(9)第52415号
所属団体: (公財)日本賃貸住宅管理協会 / (公社)東京都宅地建物取引業協会 / (公社)首都圏不動産公正取引協議会

取引形態
仲介