

# Sha Maison

積水ハウス品質のお部屋を シャーメゾン ショップ Shop

東京臨海高速鉄道りんかい線

品川シーサイド駅 徒歩9分

モバイルで見る



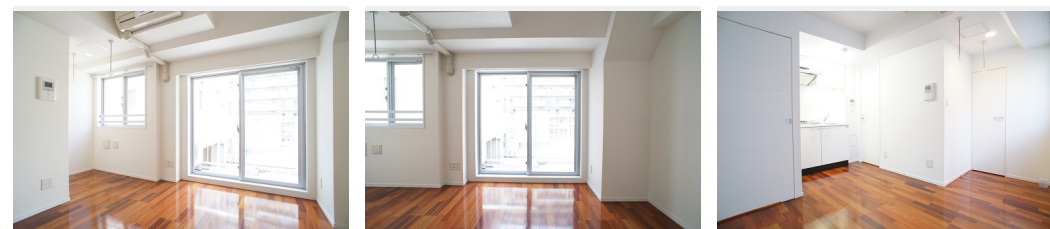
1R  
マンション

家賃 88,000 円

共益費等 10,000 円

敷金 1ヶ月

礼金 1ヶ月



この物件の  
オススメ  
ポイント

京浜急行特急停車駅「青物横丁」駅まで560M（徒歩7分）  
新宿駅まで23分の臨海高速鉄道「品川シーサイド」駅まで  
640M（徒歩8分）京浜東北線「大井町」駅も  
1440M（徒歩18分）利・・・

## この物件についている こだわり設備

- 宅配BOX
- インターネット無料(WiFi付)
- オートロック
- 防犯カメラ
- エレベーター
- ペット相談可

エレベーター／ペット相談可（犬・猫可）／駐輪場（屋根付き）／オートロック／防犯カメラ／宅配BOX／インターネット無料（Wi-Fi対応）

物件名 エスティメゾン品川シーサイド I 408号室

間取り ワンルーム／洋室7.9（帖）

アクセス 東京臨海高速鉄道りんかい線 品川シーサイド駅 徒歩9分  
京急本線 青物横丁駅 徒歩7分

専有面積 / 向き 21.59㎡ / 北

所在地 東京都品川区東品川3丁目25-20

築年月 / 構造 2006年7月上旬 / 鉄筋コンクリート・4階-7階建

入居 / 契約期間 2024年5月上旬 / 2年

ランドマーク -

駐車場 なし

入居諸条件備考

シャーメゾンライフSUPPORT24（月額880円税込）へ別途加入要。退室時ハウスクリーニング費用として38,500円（税込）ご負担頂きます。鍵交換費用として27,500円（税込）ご負担頂きます。火災保険へのご加入が条件となります。\*ご入居中は、借家人賠償責任保険・個人賠償責任保険が付帯された火災保険へのご加入が必要となります。積水ハウス不動産グループでは、万一の事故の際、グループが連携して迅速に対応できる「シャーメゾンライフGUARD」(\*)へのご加入を推奨しております。\*保険契約の取扱代理店は、積水ハウス不動産東京（株）および積水ハウス不動産パートナーズ（株）となります。積水ハウス不動産パートナーズの保証人不要プラン『らくらくパートナー』にご加入が必要です。【新規契約時】事務手数料：33,000円（税込）、【毎月】保証料：月額賃料等の2% / 諸費用及び、契約に要する費用は別途打合せ / 更新料：新賃料の1ヶ月分

※消費税は10%として計算しています。※掲載されている図面・写真等は、作成方法や撮影方法・時期などにより実際とは異なる場合があります。※家具や車などは、配置のイメージであり、賃貸物件に付属していません（家具家電付き等の表示があるものを除く）。

ポイントがたまる  
住んでいるだけでポイントが貯まり、  
住替え時に家賃が最大3ヶ月分無料に!

らくらくパートナー  
気分も手間もお財布も、らくらく。  
保証人不要のらくらくパートナー

株式会社イーストネットワーク

TEL:03-5402-8011  
FAX: 03-5402-0038

東京都港区浜松町1丁目27-6 マストライフ大門・浜松町2階  
免許番号：東京都免許(5)第82438号  
所属団体：（公社）全日本不動産協会 / （公社）首都圏不動産公正取引協議

取引形態  
仲介