

# Sha Maison

積水ハウス品質のお部屋を シャーメゾン ショップ Shop

京急本線

新馬場駅 徒歩3分

1DK  
マンション

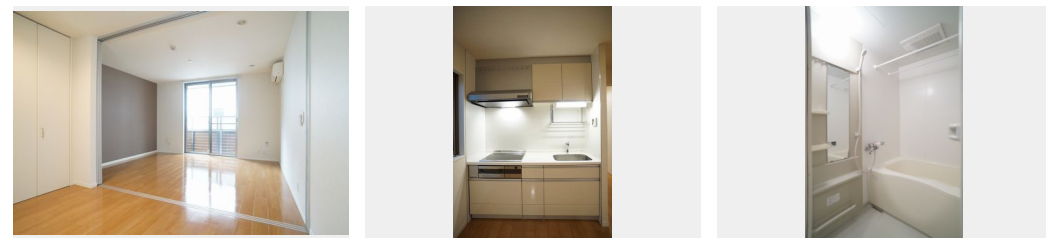
家賃 **124,000 円**

共益費等 5,000 円

敷金 1ヶ月

礼金 1ヶ月

モバイルで見る



積水ハウスの賃貸住宅 シャーメゾン

Sha Maison

この物件の  
オススメ  
ポイント

- ◆京急本線『新馬場』駅徒歩3分 ◆積水ハウス施工の3階建て 重量鉄骨造◆オートロック・防犯カメラ◆エアコン
- ◆IHコンログリル付き◆浴室暖房乾燥機◆温水洗浄便座◆敷地内屋根付き駐輪場・・・

## この物件についている こだわり設備

- しゃ熱断熱複層ガラス
- 防犯ガラス
- 給湯設備
- TVモニター付きインターホン
- コンロ
- 追い焚き給湯
- オートロック
- 3口コンロ
- 浴室乾燥機
- 防犯カメラ
- IHクッキングヒーター
- 洗髪洗面台

駐車場有り/ゴミ集積場(敷地内)/駐輪場(屋根付き)/オートロック/防犯カメラ/CATV(都市型)/LGBTQフレンドリー/高齢者対応可/フローリング/しゃ熱断熱複層ガラス/雨戸(シャッタータイプ)/モニター付ドアホン/防犯ガラス(合せガラス)/玄関鍵(①キー②ロック)/給湯箇所(浴室・台所・洗面所)/給湯器/給湯器(追焚機能付)/浴室乾燥機(暖房乾燥)/シャワー/洗濯機置場(室内)/洗髪洗面化粧台/IHクッキングヒーター/3口コンロ/グリル付きコンロ/トイレ(洗浄機能付便座)/バス・トイレ(セパレート)/エアコン/バルコニー

入居諸条件備考

シャーメゾンライフSUPPORT24(月額880円税込)にご加入いただきます。ご入居にかかる諸費用として、退室時ハウスクリーニング費用53,900円(税込)鍵交換費用24,200円(税込)が必要です。/火災保険へのご加入が条件となります。\*ご入居中は、借家人賠償責任保険・個人賠償責任保険が付帯された火災保険へのご加入が必要となります。積水ハウス不動産グループでは、万一の事故の際、グループが連携して迅速に対応できる「シャーメゾンライフGUARD」(\*)へのご加入を推奨しております。\*保険契約の取扱代理店は、積水ハウス不動産東京(株)および積水ハウス不動産パートナーズ(株)となります。/積水ハウス不動産パートナーズの保証人不要プラン『らくらくパートナー』にご加入が必要です。[新規契約時]事務手数料:33,000円(税込)、[毎月]保証料:月額賃料等の2%/諸費用及び、契約に要する費用は別途打合せ/駐車場の空・料金等につきましては別途お問合せ下さい。/更新料:新賃料の1ヶ月分

物件名	メゾン北品川 108号室	間取り	1DK/洋室8.6 DK6.5(帖)
アクセス	京急本線 新馬場駅 徒歩3分 京急本線 北品川駅 徒歩10分	専有面積 / 向き	40.0㎡ / 西
所在地	東京都品川区北品川3丁目1-23	築年月 / 構造	2009年1月下旬 / 重量鉄骨・1階-3階建
ランドマーク	-	入居 / 契約期間	2024年6月中旬 / 2年
		駐車場	有り

※消費税は10%として計算しています。※掲載されている図面・写真等は、作成方法や撮影方法・時期などにより実際とは異なる場合があります。※家具や車などは、配置のイメージであり、賃貸物件に付属していません(家具家電付き等の表示があるものを除く)。

**ポイントがたまる**  
住んでいるだけでポイントが貯まり、  
住替え時に家賃が最大3ヶ月分無料に!

**らくらくパートナー**  
気分も手間もお財布も、らくらく。  
保証人不要のらくらくパートナー

株式会社シティ・ハウジング 大井町店

TEL:03-5742-7177  
FAX: 03-6626-5677

東京都品川区大井1丁目27-1シティプラザ大井町1F  
免許番号: 東京都免許(9)第52415号  
所属団体: (公財)日本賃貸住宅管理協会 / (公社)東京都宅地建物取引業協会 / (公社)首都圏不動産公正取引協議会

取引形態  
仲介