

Sha Maison

積水ハウス品質のお部屋を シャーメゾン ショップ Shop

東京メトロ有楽町線

護国寺駅 徒歩8分

2LDK
マンション

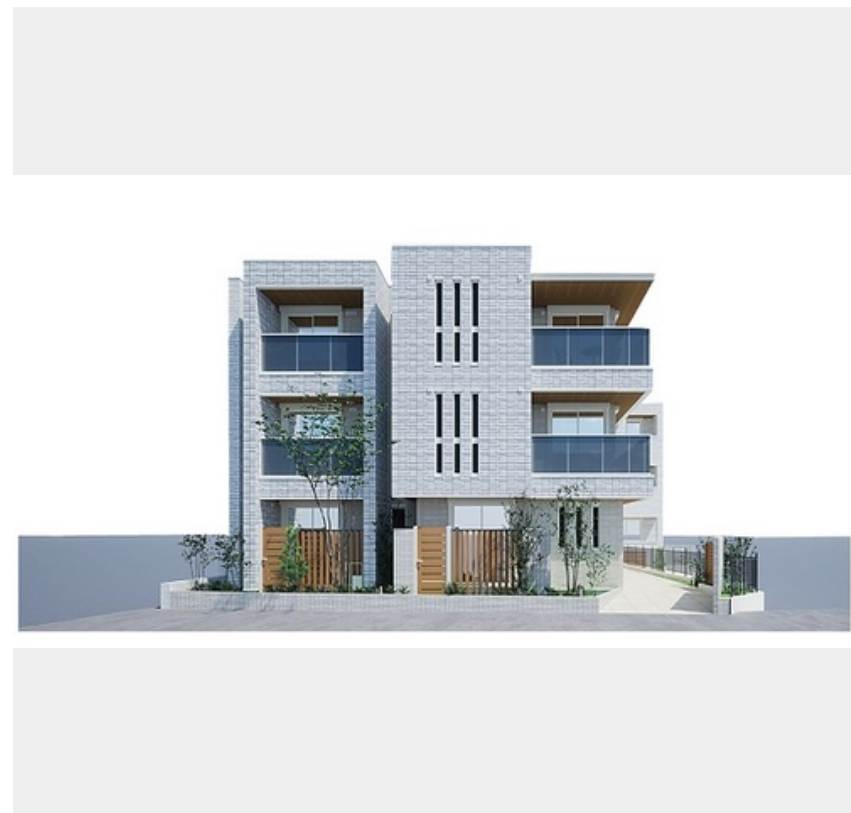
家賃 **254,000 円**

共益費等 10,000 円

敷金 1ヶ月

礼金 2ヶ月

モバイルで見る



積水ハウスの賃貸住宅 シャーメゾン

Sha Maison

この物件の
オススメ
ポイント

快適な住まいと光熱費削減が実現。断熱性能に優れ、省エネ、創エネの環境にも優しいZEH住宅です。◆建築物省エネルギー性能表示制度BELS物件◆高断熱性能と省エネ設備を採用し、光熱費の・・・

この物件についている こだわり設備

- 屋内共用廊下タイプ
- 高遮音床システム
- ZEH
- 宅配BOX
- ワークスペース
- 太陽光発電
- しゃ熱断熱複層ガラス
- 住宅性能評価
- 耐震等級3
- インターネット無料(WiFi付)
- IOT対応
- TVモニター付きインターホン

高遮音床システム「SHAIDD50」/住宅性能評価/耐震等級3/ホテルライク/エレベーター/宅配BOX/ゴミ集積場(敷地内)/24時間ゴミ出し可/オートロック/防犯カメラ/BS/4K・8K対応/LGBTQフレンドリー/ワークスペース/角部屋/フローリング/しゃ熱断熱複層ガラス/雨戸(シャッタータイプ)/モニター付ドアホン/全身ミラー/間接照明/ダウンライト/照明器具(LED)/インターネット無料(Wi-Fi対応)/防犯ガラス(合せガラス)/IOT対応/ホームセキュリティ(セコム)/給湯箇所(浴室・台所・洗面所)/エコジョーズ

物件名 フォレナ 目白台ヒルズ 103号室
アクセス 東京メトロ有楽町線 護国寺駅 徒歩8分
東京メトロ副都心線 雑司が谷駅 徒歩10分
所在地 東京都文京区目白台2丁目7-()
ランドマーク -

間取り 2LDK/洋室6.1 洋室5 LDK17.4(帖)
専有面積/向き 64.3㎡/南
築年月/構造 2024年7月中旬/重量鉄骨・1階-3階建
入居/契約期間 2024年7月中旬/2年
駐車場 なし

入居諸条件備考

シャーメゾンライフSUPPORT24(月額880円税込)にご加入いただきます。ご入居にかかる諸費用として、退室時ハウスクリーニング費用78,650円(税込)スマートロック設定費用16,500円(税込)が必要です。/火災保険へのご加入が条件となります。*ご入居中は、借家人賠償責任保険・個人賠償責任保険が付帯された火災保険へのご加入が必要となります。積水ハウス不動産グループでは、万一の事故の際、グループが連携して迅速に対応できる「シャーメゾンライフGUARD」(*)へのご加入を推奨しております。*保険契約の取扱代理店は、積水ハウス不動産東京(株)および積水ハウス不動産パートナーズ(株)となります。/積水ハウス不動産パートナーズの保証人不要プラン『らくらくパートナー』に加入が必要です。[新規契約時]事務手数料:33,000円(税込)、[毎月]保証料:月額賃料等の2%/諸費用及び、契約に要する費用は別途打合せ/更新料:新賃料の1ヶ月分

※消費税は10%として計算しています。※掲載されている図面・写真等は、作成方法や撮影方法・時期などにより実際とは異なる場合があります。※家具や車などは、配置のイメージであり、賃貸物件に付属していません(家具家電付き等の表示があるものを除く)。

ポイントがたまる
住んでいるだけでポイントが貯まり、
住替え時に家賃が最大3ヶ月分無料に!

らくらくパートナー
気分も手間もお財布も、らくらく。
保証人不要のらくらくパートナー

牧不動産株式会社

TEL:03-3973-8166
FAX: 03-3973-8998

東京都豊島区要町3丁目23-12クレセントビル3階
免許番号: 東京都免許(13)第29804号
所属団体: (公社)東京都宅地建物取引業協会 / (公社)首都圏不動産公正取引協議会

取引形態
仲介