

Sha Maison

積水ハウス品質のお部屋を シャーメゾン ショップ Shop

都営大江戸線

若松河田駅 徒歩4分

モバイルで見る



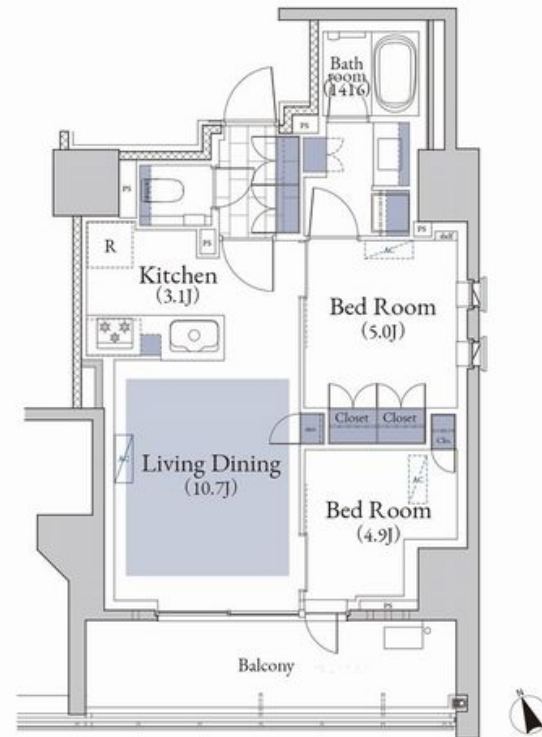
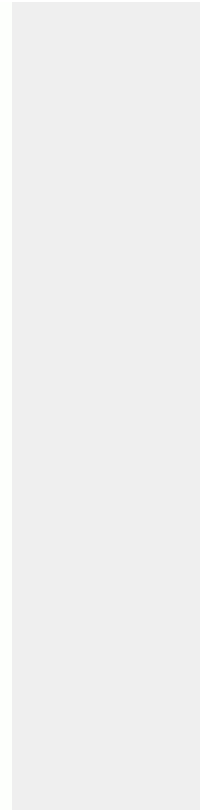
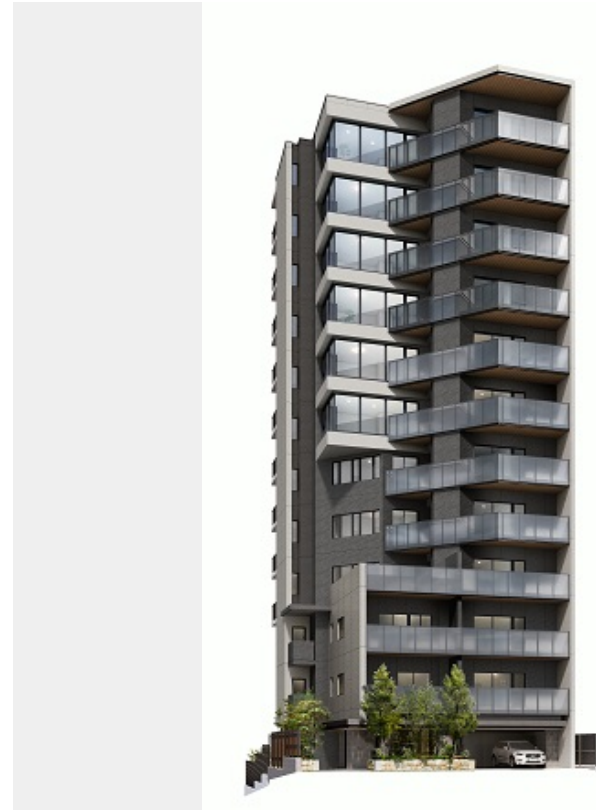
2LDK
マンション

家賃 257,000 円

共益費等 0 円

敷金 1 ヶ月

礼金 2 ヶ月



積水ハウスの賃貸住宅 シャーメゾン

Sha Maison

この物件の
オススメ
ポイント

積水ハウスの分譲マンション！グランドメゾンシリーズ！／オートロック内のパブリックスペースはすべて屋内に配置。入居者だけのホテルライクな空間です。／エレベーター搭載物件／Wi-Fi環・・・

この物件についている こだわり設備

- 屋内共用廊下タイプ
- 防犯カメラ
- 3口コンロ
- 宅配BOX
- エレベーター
- 給湯設備
- TVモニター付きインターホン
- 対面キッチン
- 追い焚き給湯
- オートロック
- コンロ
- 浴室乾燥機

ホテルライク／エレベーター／宅配BOX／ゴミ集積場（敷地内）／高齢者対応可／駐輪場（屋根付き）／オートロック／防犯カメラ／BS／CATV（都市型）／LGBTQフレンドリー／角部屋／フローリング／モニター付ドアホン／ダウンライト／照明器具（LED）／給湯箇所（浴室・台所・洗面所）／エネファーム／給湯器（追焚機能付）／浴室乾燥機（暖房乾燥）／シャワー／ユニットバス 1418／洗濯機置場（室内）／洗面化粧台／洗髪洗面化粧台／対面キッチン／ガスコンロ／3口コンロ／グリル付きコンロ／トイレ（洗浄機能付便座）／バス・トイレ（セパレート）／エアコン全室／床

物件名 グランドメゾン新宿戸山 502号室

アクセス 都営大江戸線 若松河田駅 徒歩4分
都営大江戸線 牛込柳町駅 徒歩7分

所在地 東京都新宿区戸山 1 丁目 9 - 1

ランドマーク -

間取り 2LDK／洋室5 洋室4.9 LDK13.8 (帖)

専有面積 / 向き 54.47㎡ / 南

築年月 / 構造 2024年6月下旬 / 鉄筋コンクリート・5階-13階建

入居 / 契約期間 2024年6月下旬 / 2年

駐車場 なし

入居諸条件備考

シャーメゾンライフSUPPORT24（月額880円税込）へ別途加入要。退室時ハウスクリーニング費用として68,750円（税込）ご負担頂きます。／火災保険へのご加入が条件となります。＊ご入居中は、借家人賠償責任保険・個人賠償責任保険が付帯された火災保険へのご加入が必要となります。積水ハウス不動産グループでは、万一の事故の際、グループが連携して迅速に対応できる「シャーメゾンライフGUARD」＊へのご加入を推奨しております。＊保険契約の取扱代理店は、積水ハウス不動産東京（株）および積水ハウス不動産パートナーズ（株）となります。／積水ハウス不動産パートナーズの保証人不要プラン『らくらくパートナー』に加入が必要です。【新規契約時】事務手数料：33,000円（税込）、【毎月】保証料：月額賃料等の2％／諸費用及び、契約に要する費用は別途打合せ／更新料：新賃料の1ヶ月分

※消費税は10%として計算しています。※掲載されている図面・写真等は、作成方法や撮影方法・時期などにより実際とは異なる場合があります。＊家具や車などは、配置のイメージであり、賃貸物件に付属していません（家具家電付き等の表示があるものを除く）。

ポイントがたまる
住んでいるだけでポイントが貯まり、住替え時に家賃が最大3ヶ月分無料に！

らくらくパートナー
気分も手間もお財布も、らくらく。保証人不要のらくらくパートナー

シャーメゾンショップ東京株式会社麻布十番営業所

TEL:03-3453-6511
FAX: 03-3453-6515

東京都港区麻布十番4丁目1-8 マストライフ麻布十番2F
免許番号：国土交通大臣免許(5)第6487号
所属団体：（公社）東京都宅地建物取引業協会 / （公社）首都圏不動産公正取引協議会

取引形態
仲介