

# Sha Maison

積水ハウス品質のお部屋を シャーメゾン ショップ Shop

都営大江戸線

牛込神楽坂駅 徒歩3分

モバイルで見る



1LDK  
マンション

家賃 208,000 円

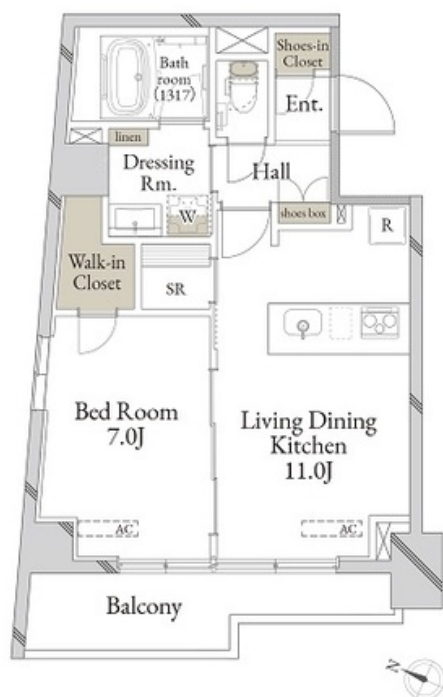
共益費等 10,000 円

敷金 1ヶ月

礼金 2ヶ月



画像はイメージとなります



積水ハウスの賃貸住宅 シャーメゾン

Sha Maison

この物件の  
オススメ  
ポイント

積水ハウスの新築賃貸マンション！オートロック内のパブリックスペースはすべて屋内に配置。入居者だけのホテルライクな空間です。/エレベーター搭載/Wi-Fi環境有り/スマートロック/ホ...

## この物件についている こだわり設備

- 屋内共用廊下タイプ
- 宅配BOX
- しゃ熱断熱複層ガラス
- インターネット無料(WiFi付)
- TVモニター付きインターホン
- オートロック
- 防犯カメラ
- 警備システム
- エレベーター
- 対面キッチン
- コンロ
- 3口コンロ

ホテルライク/エレベーター/宅配BOX/24時間ゴミ出し可/駐輪場(屋根付き)/オートロック/防犯カメラ/BS/フローリング/しゃ熱断熱複層ガラス/モニター付ドアホン/ダウンライト/インターネット無料(Wi-Fi対応)/玄関鍵(①キー②ロック)/ホームセキュリティ(セコム)/給湯箇所(浴室・台所)/給湯器(ガス)/給湯器(追焚機能付)/浴室乾燥機(暖房乾燥)/シャワー/洗濯機置場(室内)/洗髪洗面化粧台/室内物干し/対面キッチン/IHクッキングヒーター/3口コンロ/グリル付きコンロ/乾燥機付食器洗浄機付/トイレ(洗浄機能付便座)/バス・トイレ(セバ

物件名 シャーメゾンステージ神楽坂 306号室

アクセス 都営大江戸線 牛込神楽坂駅 徒歩3分  
東京メトロ有楽町線 飯田橋駅 徒歩9分

所在地 東京都新宿区北町 3 6

ランドマーク -

間取り 1LDK/和室6.9 LDK11(帖)

専有面積/向き 47.68㎡/西

築年月/構造 2024年10月下旬/鉄筋コンクリート・3階-3階建

入居/契約期間 2024年11月上旬/2年

駐車場 なし

入居諸条件備考

シャーメゾンライフSUPPORT24(月額880円税込)にご加入いただきます。ご入居にかかる諸費用として、退室時ハウスクリーニング費用63,800円(税込)が必要です。/火災保険へのご加入が条件となります。\*ご入居中は、借家人賠償責任保険・個人賠償責任保険が付帯された火災保険へのご加入が必要となります。積水ハウス不動産グループでは、万一の事故の際、グループが連携して迅速に対応できる「シャーメゾンライフGUARD」(\*)へのご加入を推奨しております。\*保険契約の取扱代理店は、積水ハウス不動産東京(株)および積水ハウス不動産パートナーズ(株)となります。/積水ハウス不動産パートナーズの保証人不要プラン『らくらくパートナー』に加入が必要です。[新規契約時]事務手数料:33,000円(税込)、[毎月]保証料:月額賃料等の2%/諸費用及び、契約に要する費用は別途打合せ/更新料:新賃料の1ヶ月分

※消費税は10%として計算しています。※掲載されている図面・写真等は、作成方法や撮影方法・時期などにより実際とは異なる場合があります。※家具や車などは、配置のイメージであり、賃貸物件に付属していません(家具家電付き等の表示があるものを除く)。

ポイントがたまる  
住んでいるだけでポイントが貯まり、  
住替え時に家賃が最大3ヶ月分無料に!

らくらくパートナー  
気分も手間もお財布も、らくらく。  
保証人不要のらくらくパートナー

株式会社イチイ 高田馬場店

TEL:03-5155-6565  
FAX: 03-5155-6566

東京都新宿区高田馬場1丁目17-15羽深ビル4階  
免許番号: 東京都免許(12)第39368号  
所属団体: (公財)日本賃貸住宅管理協会 / (公社)全日本不動産協会  
/ (公社)首都圏不動産公正取引協議会

取引形態  
仲介