

Sha Maison

積水ハウス品質のお部屋を シャーメゾン ショップ Shop

都営大江戸線

中井駅 徒歩1分

1LDK
マンション

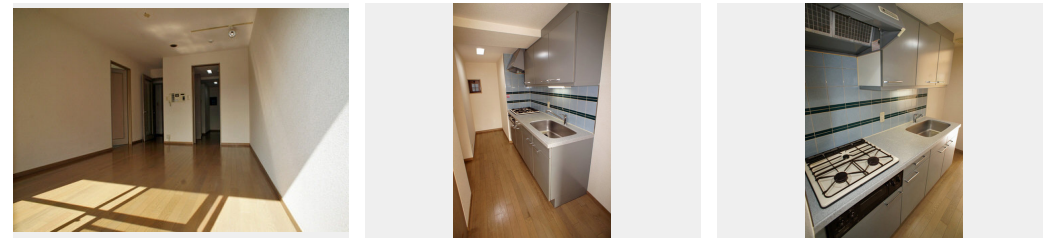
家賃 **144,000 円**

共益費等 12,000 円

敷金 1ヶ月

礼金 1ヶ月

モバイルで見る



積水ハウスの賃貸住宅 シャーメゾン
Sha Maison

この物件の
おすすめ
ポイント

☆積水ハウスの分譲マンション！ ☆オートロック・日勤管理人付で安心です。 ☆都営大江戸線「中井」駅まで徒歩2分の立地で、西武新宿線「中井」駅徒歩5分、東京メトロ東西線「落合」駅徒歩・・・

この物件についている こだわり設備

- TVモニター付きインターホン
- オートロック
- エレベーター
- 温水洗浄便座
- エアコン
- フローリング付

エレベーター／ゴミ集積場（敷地内）／高齢者対応可／駐輪場（屋根付き）／オートロック
／LGBTQフレンドリー／フローリング付／モニター付ドアホン／シャワー／洗濯機置場（室内）／洗面化粧台／トイレ（洗浄機能付便座）／バス・トイレ（セパレート）／エアコン／バルコニー

物件名 グランドメゾン落合 203号室
アクセス 都営大江戸線 中井駅 徒歩1分
西武新宿線 中井駅 徒歩4分
所在地 東京都新宿区上落合 2丁目 22-8
ランドマーク -

間取り 1LDK／洋室8.4 LDK14.1 (帖)
専有面積 / 向き 54.17㎡ / 西
築年月 / 構造 1992年11月中旬 / 鉄骨鉄筋コンクリート・2階-12階
入居 / 契約期間 2024年5月中旬 / 2年
駐車場 なし

入居諸条件備考

シャーメゾンライフSUPPORT24（月額880円税込）へ別途加入要。退室時ハウスクリーニング費用として68,750円（税込）ご負担頂きます。鍵交換費用として22,000円（税込）ご負担頂きます。火災保険へのご加入が必要となります。※ご入居中は、借家人賠償責任保険・個人賠償責任保険が付帯された火災保険へのご加入が必要となります。積水ハウス不動産グループでは、万一の事故の際、グループが連携して迅速に対応できる「シャーメゾンライフGUARD」(*)へのご加入を推奨しております。*保険契約の取扱代理店は、積水ハウス不動産東京(株)および積水ハウス不動産パートナーズ(株)となります。積水ハウス不動産パートナーズの保証人不要プラン『らくらくパートナー』にご加入が必要です。【新規契約時】事務手数料：33,000円(税込)、【毎月】保証料：月額賃料等の2% / 諸費用及び、契約に要する費用は別途打合せ / 更新料：新賃料の1ヶ月分

※消費税は10%として計算しています。※掲載されている図面・写真等は、作成方法や撮影方法・時期などにより実際とは異なる場合があります。※家具や車などは、配置のイメージであり、賃貸物件に付属していません（家具家電付き等の表示があるものを除く）。

ポイントがたまる
住んでいるだけでポイントが貯まり、住替え時に家賃が最大3ヶ月分無料に!

らくらくパートナー
気分も手間もお財布も、らくらく。保証人不要のらくらくパートナー

株式会社イチイ 新宿店
TEL:03-5379-0771
FAX: 03-5379-1716

東京都新宿区新宿 3丁目 3-9 新宿伍名館 7F
免許番号：東京都免許(12)第39368号
所属団体：(公財)日本賃貸住宅管理協会 / (公社)全日本不動産協会 / (公社)首都圏不動産公正取引協議会

取引形態
仲介