

# Sha Maison

積水ハウス品質のお部屋を シャーメゾン ショップ Shop

都営大江戸線

赤羽橋駅 徒歩2分

モバイルで見る



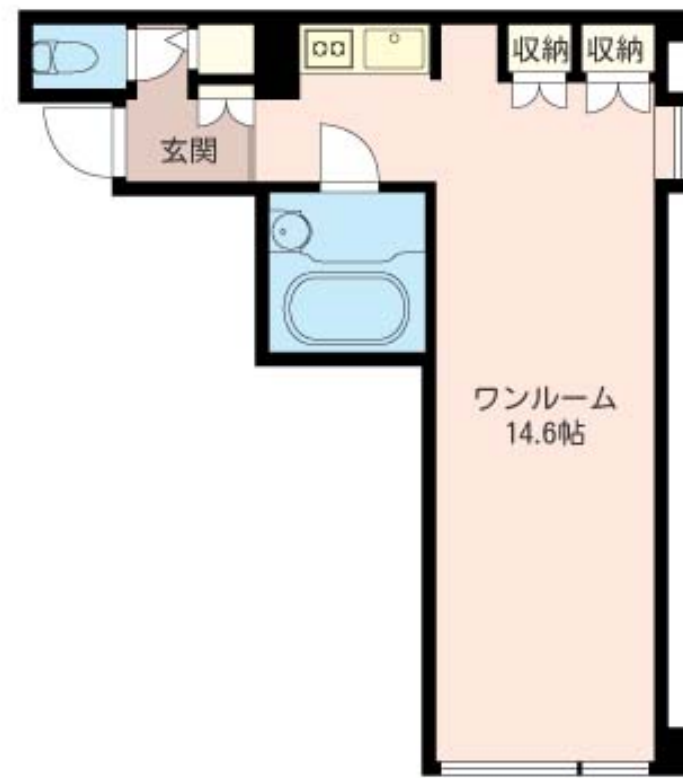
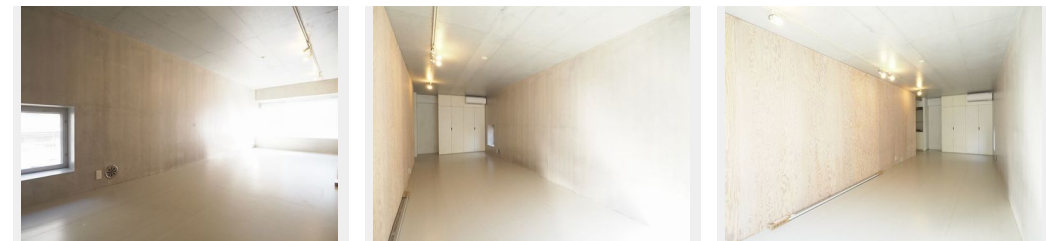
1R  
マンション

家賃 **135,000 円**

共益費等 6,000 円

敷金 1ヶ月

礼金 1ヶ月



積水ハウスの賃貸住宅 シャーメゾン

Sha Maison

この物件の  
オススメ  
ポイント

■大江戸線 赤羽橋駅徒歩2分で利用可 ■コンビニエンスストアまで徒歩2分 (140m) ■オートロックシステムで防犯対策 ■鉄筋コンクリート造りのデザイナーズマンションです

## この物件についている こだわり設備

- 宅配BOX
- インターネット 無料(WiFi付)
- TVモニター付き インターホン
- オートロック
- コンロ
- 給湯設備
- 浴室乾燥機
- 温水洗浄便座
- エアコン

宅配BOX/オートロック/CATV (都市型)/インターネット対応 (CATV)/LGBTQフレンドリー/高齢者対応可/角部屋/複層ガラス/モニター付ドアホン/インターネット無料 (WiFi対応)/給湯箇所 (浴室・台所・洗面所)/給湯器 (ガス)/浴室乾燥機 (暖房乾燥)/シャワー/洗面化粧台/2口コンロ/トイレ (洗浄機能付便座)/バス・トイレ (セパレート)/エアコン

物件名 サンアイレジデンス 301号室  
アクセス 都営大江戸線 赤羽橋駅 徒歩2分  
都営大江戸線 麻布十番駅 徒歩8分  
所在地 東京都港区東麻布1丁目15-6  
ランドマーク -

間取り ワンルーム/ワンルーム14.6 (帖)  
専有面積 / 向き 32.44㎡ / 南  
築年月 / 構造 2007年9月下旬 / 鉄筋コンクリート・3階-6階建  
入居 / 契約期間 2024年5月下旬 / 2年  
駐車場 なし

入居諸条件備考

シャーメゾンライフSUPPORT24 (月額880円税込) にご加入いただきます。ご入居にかかる諸費用として、退室時ハウスクリーニング費用48,950円 (税込) 鍵交換費用27,500円 (税込) が必要です。/火災保険へのご加入が必要となります。\*ご入居中は、借家人賠償責任保険・個人賠償責任保険が付帯された火災保険へのご加入が必要となります。積水ハウス不動産グループでは、万一の事故の際、グループが連携して迅速に対応できる「シャーメゾンライフGUARD」(\*)へのご加入を推奨しております。\*保険契約の取扱代理店は、積水ハウス不動産東京(株)および積水ハウス不動産パートナーズ(株)となります。/積水ハウス不動産パートナーズの保証人不要プラン『らくらくパートナー』にご加入が必要です。【新規契約時】事務手数料:33,000円(税込)、【毎月】保証料:月額賃料等の2%/諸費用及び、契約に要する費用は別途打合せ/更新料:新賃料の1ヶ月分

※消費税は10%として計算しています。※掲載されている図面・写真等は、作成方法や撮影方法・時期などにより実際とは異なる場合があります。※家具や車などは、配置のイメージであり、賃貸物件に付属していません(家具家電付き等の表示があるものを除く)。

ポイントがたまる  
住んでいるだけでポイントが貯まり、  
住替え時に家賃が最大3ヶ月分無料に!

らくらくパートナー  
気分も手間もお財布も、らくらく。  
保証人不要のらくらくパートナー

シャーメゾンショップ東京株式会社麻布十番営業所

TEL:03-3453-6511  
FAX: 03-3453-6515

東京都港区麻布十番4丁目1-8 マストライフ麻布十番2F  
免許番号: 国土交通大臣免許(5)第6487号  
所属団体: (公社) 東京都宅地建物取引業協会 / (公社) 首都圏不動産公正取引協議会

取引形態  
仲介