

Sha Maison

積水ハウス品質のお部屋を シャーメゾン ショップ Shop

東武宇都宮線

おもちゃのまち駅 徒歩2分

モバイルで見る



1K
アパート

家賃 **55,000 円**

共益費等 4,500 円

敷金 1 ヶ月

礼金 1 ヶ月

駐車場 無料



この物件の
オススメ
ポイント

Wi-Fiも使い放題無料♪通信制限なしでSNSなどを心ゆくまでお楽しみいただけます♪U-NEXTのビデオ見放題や雑誌読み放題サービスも6ヶ月間無料♪駐車場1台付(無料)初期費用が抑・・・

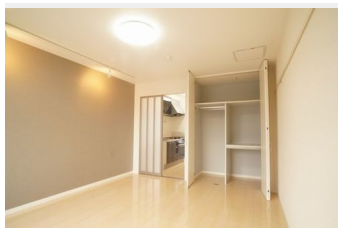
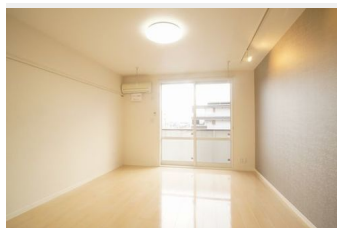
この物件についている **こだわり設備**

- インターネット 無料(WiFi付)
- TVモニター付き インターホン
- 防犯ガラス
- コンロ
- 給湯設備
- 追い焚き給湯
- 浴室乾燥機
- 洗髪洗面台
- 室内物干
- 温水洗浄便座
- エアコン
- 間接照明

駐車場有り/ゴミ集積場(敷地内)/駐輪場(屋根付き)/BS/LGBTQフレンドリー/高齢者対応可/フローリング/雨戸(電動シャッタータイプ)/モニター付ドアホン/スライディングライト/照明器具(LED)/インターネット無料(Wi-Fi対応)/防犯ガラス(合せガラス)/玄関鍵(①キー②ロック)/給湯箇所(浴室・台所・洗面所)/給湯器(ガス)/給湯器(追焚機能付)/浴室乾燥機(暖房乾燥)/シャワー/洗濯機置場(室内)/洗髪洗面化粧台/室内物干し/ガスコンロ/2口コンロ/グリル付きコンロ/トイレ(洗浄機能付便座)/バス・トイレ(セパレート)/下駄箱

積水ハウスの賃貸住宅 シャーメゾン

Sha Maison



物件名 マストライフおもちゃのまちA 102号室
アクセス 東武宇都宮線 おもちゃのまち駅 徒歩2分
所在地 栃木県下都賀郡壬生町幸町2丁目18-8
ランドマーク ●おもちゃのまち郵便局/徒歩7分

間取り 1K/洋室9.2 K3.2(帖)
専有面積/向き 28.21㎡/南
築年月/構造 2008年3月下旬/軽量鉄骨・1階-2階建
入居/契約期間 2024年5月下旬/2年
駐車場 駐車場付

入居諸条件備考

シャーメゾンライフSUPPORT24(月額880円税込)へ別途加入要。退室時ハウスクリーニング費用として36,300円(税込)ご負担頂きます。鍵交換費用として11,000円(税込)ご負担頂きます。/火災保険へのご加入が条件となります。*ご入居中は、借家人賠償責任保険・個人賠償責任保険が付帯された火災保険へのご加入が必要となります。積水ハウス不動産グループでは、万一の事故の際、グループが連携して迅速に対応できる「シャーメゾンライフGUARD」(*)へのご加入を推奨しております。*保険契約の取扱代理店は、積水ハウス不動産東京(株)および積水ハウス不動産パートナーズ(株)となります。/積水ハウス不動産パートナーズの保証人不要プラン『らくらくパートナー』に加入が必要です。[新規契約時]事務手数料:33,000円(税込)、[毎月]保証料:月額賃料等の2%/諸費用及び、契約に要する費用は別途打合せ/■周辺施設■スーパーのヤオハンおもちゃのまち壬生店まで徒歩8分(590m)/スーパーのとちぎコープおもちゃのまち店まで車で3分(1.1km)/更新料:新賃料の1ヶ月分

※消費税は10%として計算しています。※掲載されている図面・写真等は、作成方法や撮影方法・時期などにより実際とは異なる場合があります。※家具や車などは、配置のイメージであり、賃貸物件に付属していません(家具家電付き等の表示があるものを除く)。

ポイントがたまる
住んでいるだけでポイントが貯まり、住替え時に家賃が最大3ヶ月分無料に!

らくらくパートナー
気分も手間もお財布も、らくらく。保証人不要のらくらくパートナー

株式会社スマイル
TEL:0282-85-1185
FAX: 0282-86-7711

栃木県下都賀郡壬生町緑町1丁目19-3
免許番号: 栃木県免許(5)第4089号
所属団体: (公社) 栃木県宅地建物取引業協会/全国賃貸管理ビジネス協会
/ (公社) 首都圏不動産公正取引協議会

取引形態
仲介