

# Sha Maison

積水ハウス品質のお部屋を シャーメゾン ショップ Shop

J R東北本線

自治医大駅 距離4km

モバイルで見る



## 1LDK アパート

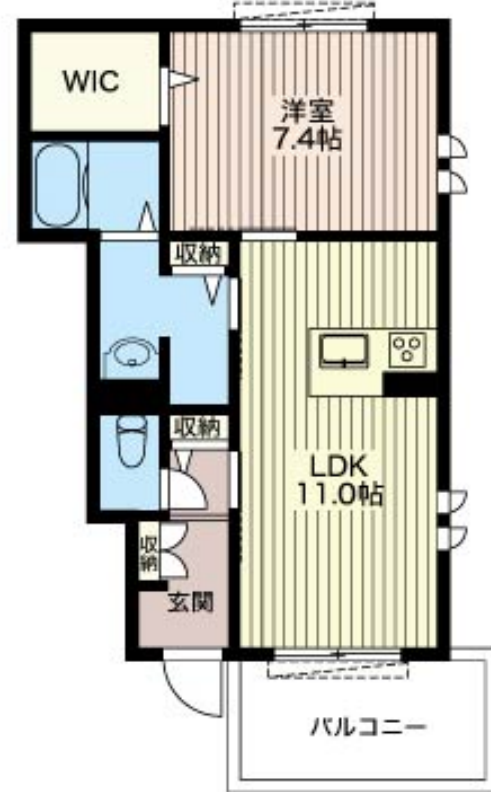
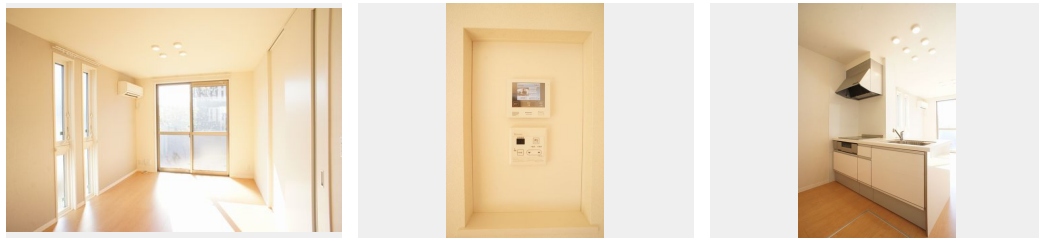
### 家賃 63,000 円

共益費等 4,500 円

敷金 1ヶ月

礼金 1ヶ月

駐車場 無料



積水ハウスの賃貸住宅 シャーメゾン

## Sha Maison

この物件の  
オススメ  
ポイント

■敷地内に舗装駐車場が2台付♪(無料) ■沸かし直しが出来て便利な追焚給湯 ■梅雨時の洗濯物の乾燥や、冬の寒い時期に浴室を暖めてから入浴が出来る浴室暖房乾燥機能付きバスルーム ■部屋干...

### この物件についている こだわり設備

- シャーメゾン ガーデنز
- 高遮音床 システム
- TVモニター付き インターホン
- 防犯ガラス
- 対面 キッチン
- 対面キッチン
- コンロ
- 3口コンロ
- IHクッキングヒーター
- 給湯設備
- 追い焚き給湯
- 浴室乾燥機
- 洗髪洗面台

駐車場有り/高遮音床システム「SHAIDD55」/ゴミ集積場(敷地内)/駐輪場(屋根付き)/BS/シャーメゾンガーデنز/LGBTQフレンドリー/高齢者対応可/角部屋/アクセントクロス/スライディングスクリーン/フローリング/雨戸(電動シャッタータイプ)/雨戸(シャッタータイプ)/モニター付ドアホン/全身ミラー/ダウンライト/防犯ガラス(合せガラス)/玄関鍵(①キー②ロック)/給湯箇所(浴室・台所・洗面所)/給湯器(ガス)/給湯器(追焚機能付)/浴室乾燥機(暖房乾燥)/シャワー/ユニットバス1318/洗濯機置場(室内)/洗髪洗面化粧台/室内物干

物件名 Sansfine OIter 108号室

アクセス J R東北本線 自治医大駅 距離4km

所在地 栃木県下野市仁良川1651-2

ランドマーク ●ファミリーマート下野仁良川店/徒歩9分

間取り 1LDK/洋室7.4 LDK11(帖)

専有面積 / 向き 47.36㎡ / 南

築年月 / 構造 2016年1月下旬 / 軽量鉄骨・1階-2階建

入居 / 契約期間 2024年6月下旬 / 2年

駐車場 駐車場付

入居諸条件備考

シャーメゾンライフSUPPORT24(月額880円税込)にご加入いただきます。ご入居にかかる諸費用として、退室時ハウスクリーニング費用50,820円(税込)鍵交換費用12,100円(税込)が必要です。/火災保険へのご加入が必要となります。\*ご入居中は、借家人賠償責任保険・個人賠償責任保険が付帯された火災保険へのご加入が必要となります。積水ハウス不動産グループでは、万一の事故の際、グループが連携して迅速に対応できる「シャーメゾンライフGUARD」(\*)へのご加入を推奨しております。\*保険契約の取扱代理店は、積水ハウス不動産東京(株)および積水ハウス不動産パートナーズ(株)となります。/積水ハウス不動産パートナーズの保証人不要プラン「らくらくパートナー」にご加入が必要です。【新規契約時】事務手数料:33,000円(税込)、【毎月】保証料:月額賃料等の2%/諸費用及び、契約に要する費用は別途打合せ/更新料:新賃料の1ヶ月分

※消費税は10%として計算しています。※掲載されている図面・写真等は、作成方法や撮影方法・時期などにより実際とは異なる場合があります。※家具や車などは、配置のイメージであり、賃貸物件に付属していません(家具家電付き等の表示があるものを除く)。

ポイントがたまる  
住んでいるだけでポイントが貯まり、  
住替え時に家賃が最大3ヶ月分無料に!

らくらくパートナー  
気分も手間もお財布も、らくらく。  
保証人不要のらくらくパートナー

### 旭不動産株式会社

TEL:0285-44-0073

FAX: 0285-44-0514

栃木県下野市小金井5丁目11-9

免許番号: 栃木県免許(16)第275号

所属団体: (公社)栃木県宅地建物取引業協会 / (公社)首都圏不動産公正

取引協議会

取引形態  
仲介