

Sha Maison

積水ハウス品質のお部屋を シャーメゾン ショップ Shop

東武日光線

新鹿沼駅 徒歩13分

1LDK
アパート

家賃 **55,000 円**

共益費等 4,500 円

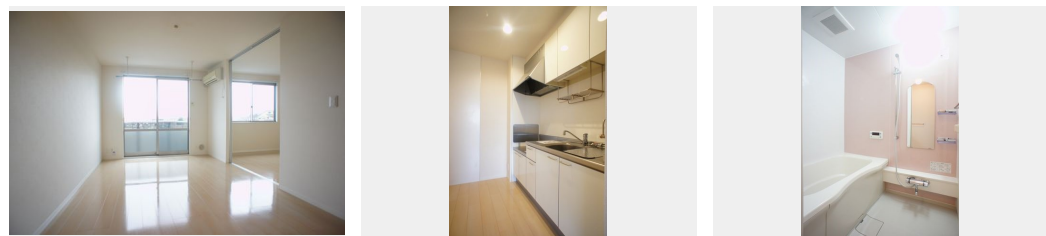
敷金 1ヶ月

礼金 1ヶ月

モバイルで見る



駐車場 無料



積水ハウスの賃貸住宅 シャーメゾン

Sha Maison

この物件の
オススメ
ポイント

駐車場2台付(無料) / 玄関キー: 防犯性に優れた1キー・2ロック自転車通学・通勤の方も雨に濡れなくて安心な屋根付サイクルポート付♪窓を開けずにボタン1つで開閉可能な電動シャッター付♪・・・

この物件についている こだわり設備

- TVモニター付きインターホン
- 防犯ガラス
- 対面キッチン
- 給湯設備
- 追い焚き給湯
- 洗髪洗面台
- 室内物干
- 温水洗浄便座
- エアコン
- 電動シャッター
- フローリング付
- 駐車場無料

駐車場有り/ゴミ集積場(敷地内)/駐輪場(屋根付き)/BS/LGBTQフレンドリー/高齢者対応可/スライディングスクリーン/フローリング/雨戸(電動シャッタータイプ)/モニター付ドアホン/防犯ガラス(合せガラス)/玄関鍵(①キー②ロック)/給湯箇所(浴室・台所・洗面所)/給湯器(ガス)/給湯器(追焚機能付)/シャワー/洗濯機置場(室内)/洗髪洗面化粧台/室内物干し/対面キッチン/トイレ(洗浄機能付便座)/バス・トイレ(セパレート)/下駄箱/エアコン/バルコニー/駐車場2台可

物件名 ヴィラ フェリーチェ B 102号室

間取り 1LDK/洋室6.4 LDK12.5(帖)

アクセス 東武日光線 新鹿沼駅 徒歩13分
J R日光線 鹿沼駅 徒歩25分

専有面積 / 向き 45.42㎡ / 南

所在地 栃木県鹿沼市下田町1丁目5005-3

築年月 / 構造 2008年10月下旬 / 軽量鉄骨・1階-2階建

ランドマーク ●セブンイレブン鹿沼下田町店/徒歩3分

入居 / 契約期間 2024年5月中旬 / 2年

駐車場 駐車場付

入居諸条件備考

シャーメゾンライフSUPPORT24(月額880円税込)へ別途加入要。退室時ハウスクリーニング費用として50,820円(税込)ご負担頂きます。鍵交換費用として11,000円(税込)ご負担頂きます。/火災保険へのご加入が条件となります。*ご入居中は、借家人賠償責任保険・個人賠償責任保険が付帯された火災保険へのご加入が必要となります。積水ハウス不動産グループでは、万一の事故の際、グループが連携して迅速に対応できる「シャーメゾンライフGUARD」(*)へのご加入を推奨しております。*保険契約の取扱代理店は、積水ハウス不動産東京(株)および積水ハウス不動産パートナーズ(株)となります。/積水ハウス不動産パートナーズの保証人不要プラン『らくらくパートナー』に加入が必要です。[新規契約時]事務手数料:33,000円(税込)、[毎月]保証料:月額賃料等の2%/諸費用及び、契約に要する費用は別途打合せ【周辺施設】スーパーのヤオハン貝島店まで徒歩4分(250m)♪セブンイレブン鹿沼下田町まで徒歩3分(170m)♪/更新料:新賃料の1ヶ月分

※消費税は10%として計算しています。※掲載されている図面・写真等は、作成方法や撮影方法・時期などにより実際とは異なる場合があります。※家具や車などは、配置のイメージであり、賃貸物件に付属していません(家具家電付き等の表示があるものを除く)。

ポイントがたまる
住んでいるだけでポイントが貯まり、
住替え時に家賃が最大3ヶ月分無料に!

らくらくパートナー
気分も手間もお財布も、らくらく。
保証人不要のらくらくパートナー

株式会社エスケーホーム

TEL:0289-63-0086
FAX: 0289-63-1451

栃木県鹿沼市西茂呂2丁目18-1
免許番号: 栃木県免許(15)第560号
所属団体: (公社) 栃木県宅地建物取引業協会 / (公社) 首都圏不動産公正取引協議会

取引形態
仲介